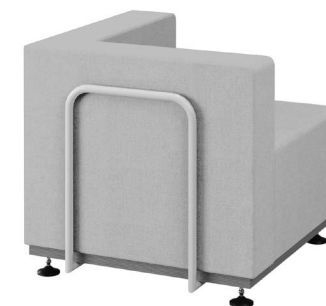




Fotel narożny jasno- błękitny lewostronny. Kolekcja Media

NS 3361L



Szeroki, wygodny fotel z oparciem przeznaczony do wypoczynku oraz pracy w przestrzeni ogólnodostępnej na korytarzach szkół średnich, w bibliotekach i czytelnich, pokojach nauczycielskich, gabinetach dyrektorskich czy terapeutycznych. Stelaż w formie rury za oparciem stabilizuje konstrukcję oraz ułatwia przesuwanie fotela. Platforma z płyty wiórowej laminowanej u podstawy fotela oraz wewnętrzny, wzmocniony stelaż, zapewniają dodatkowe wsparcie siedziska i zwiększają wytrzymałość niezbędną u mebli wykorzystywanych w przestrzeni publicznej. Stabilne nóżki samopoziomujące nadają całej konstrukcji lekkości i zapewniają stabilność i łatwe ustawienie mebla. Szczególna tkanina zastosowana do obicia, charakteryzuje się zarówno miękkością w dotyku jak i bardzo dużą gęstością oraz odpornością na zmechanienia, dzięki czemu jest komfortowa i wytrzymała.

Specyfikacja

- wymiar: 70 cm x 60 cm x 65 cm (do głębokości fotela należy doliczyć 2 cm, ze względu na metalowy stelaż),
- wysokość siedziska: 40 cm,
- głębokość siedziska: 54 cm,
- wypełnienie: pianka poliuretanowa o wysokiej sprężystości,

SI IN NS 3361L 04/24



nowa szkoła
ul. POW 25, 90-248 Łódź,
www.nowaszkoła.com
tel. (42) 630 17 28,
(42) 630 04 88, fax: (42) 632 73 28

OSTRZEŻENIA!

1. Do użytku pod bezpośrednim nadzorem osoby dorosłej.
2. Należy zachować opakowanie lub/i instrukcję. Zawierają one ważne informacje mogące być przydatne w przyszłości.
3. Użytkowanie niezgodne z zaleceniami zwalnia producenta od odpowiedzialności za ewentualne szkody.



- pokrycie: gęsta tkanina obiciowa odporna na zmechacenia i wybarwienia, masa powierzchniowa: 350 g/m² ± 5%, test Martindale'a: 60 000,
- platforma z płyty wiórowej laminowanej w kolorze brzoza o gr. 18 mm,
- tylny stelaż z rury metalowej, malowanej proszkowo o przekroju 2 cm w kolorze białym,
- nóżki samopoziomujące z tworzywa sztucznego.

Po zestawieniu ze sobą kilku foteli z tej serii, powstaje cały zestaw wypoczynkowy idealnie dopasowanych do siebie elementów.



Wygodne, modułowe fotele spełnią swoją funkcję w szatniach, korytarzach, czy pod salami lekcyjnymi. Ułatwią zmianę obuwia i umożliwią zwyczajny odpoczynek. Urozmaicą zajęcia terapeutyczne.

Fotel stanowi również niezbędne wyposażenie dla bezpiecznej i komfortowej terapii. Wykonany z pianki poliuretanowej o podwyższonej sprężystości, pokrytej miękką tkaniną w kolorze jasnoszarym. Może pełnić funkcję miękkiego siedziska, izolując ćwiczące lub odpoczywające dziecko od chłodnego podłoża. Tworzy miękką przestrzeń relaksacyjną.

Fotel uatrakcyjni każde wnętrze, sprawi że będzie ono bardziej funkcjonalne oraz zachęci dzieci do trwania w wysiłku. Doskonale sprawdzi się na zajęciach sensorycznych, a także w pracy z dziećmi ze specjalnymi potrzebami edukacyjnymi.

Ważne!

Prosimy o zapoznanie się z instrukcją i przestrzeganie zawartych w niej zaleceń dotyczących bezpieczeństwa. Prosimy o zachowanie tej informacji na przyszłość. Używać tylko pod bezpośrednim nadzorem osoby dorosłej. Trzymać z daleka od źródeł ognia. Niebezpieczeństwo utraty równowagi.

Ważne informacje

- tkanina zewnętrzna i wypełnienie środka wykonane z certyfikowanych surowców.

- produkt wykonany z materiałów bezpiecznych dla dzieci
- produkt przeznaczony do użytku wewnątrz pomieszczenia
- tylko do użytku pod nadzorem osoby dorosłej
- należy przeczytać całą instrukcję przed użytkowaniem

Konserwacja

- Czynności konserwacyjne powinny być powtarzane w regularnych odstępach czasu. Wszystkie zabiegi dotyczące konserwacji i montażu powinny być wykonywane przez osobę dorosłą.
- Przecierać wilgotną szmatką namoczoną wodą z mydłem. Następnie miękką ściereczką wytrzeć do sucha.
- Do czyszczenia nie wolno używać żadnych proszków czyszczących oraz agresywnych środków chemicznych typu rozpuszczalnik, aceton oraz benzyna, gdyż mogą uszkodzić lub odbarwić tkaninę.
- W celu dezynfekcji produktu używać tylko środki posiadające odpowiednie atesty do ich stosowania.
- Należy regularnie sprawdzać tkaninę w poszukiwaniu dziur i przetarć. W razie uszkodzeń w miarę możliwości niezwłocznie załatać. W przypadku, gdy naprawa jest niemożliwa należy zaniechać użytkowania.

Zalecenia:

1. Nie wkładać do ognia i trzymać z dala od źródeł ciepła.
2. Nie stosować narzędzi o ostrych krawędziach.
3. Nie umieszczać w miejscu, na które pada bezpośrednie światło słoneczne.
4. Postępować zgodnie z instrukcją.
5. W razie uszkodzenia, ze względu na bezpieczeństwo, zabezpieczyć przed dostępem dzieci.
6. Przechowywać instrukcję powodu zawartych w niej ważnych informacji.

WSZYSTKIE ĆWICZENIA, SZCZEGÓLNIE Z DZIEĆMI Z NIEPEŁNOSPRAWNOŚCIĄ NAPIĘCIA MIĘŚNI IDIOPATYCZNEGO KRĘGOSŁUPA KRZYWIZNY, NALEŻY PRZEPROWADZAĆ JEDYNIÉ POD NADZOREM WYKWALIFIKOWANEGO TERAPEUTY LUB PO SZCZEGÓŁOWYM PRZESZKOLENIU!