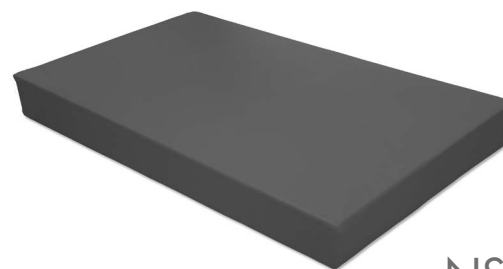
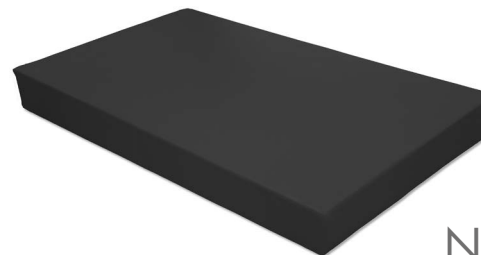




Materac gimnastyczny antypoślizgowy



NS 2281
z uchwytami niebieski



NS 2282
z uchwytami szary

Materac pokryty trwałą i łatwą do utrzymania w czystości tkaniną antypoślizgową PCW w różnych kolorach. Wypełniony pianką poliuretanową o podwyższonej gęstości, dla swobodnego upadku. W zależności od modelu oraz potrzeb użytkownika wśród naszych propozycji znajdują się cienkie i grube materace, z wzmocnionymi narożnikami i wyposażone w poręczne uchwyty umożliwiające szybkie przenoszenie. Zastosowana pianka jest idealnie dopasowana do pokrowca i charakteryzuje się wysoką sprężystością. Antypoślizgowy spód i bezpieczna technika zszywania bez zamków błyskawicznych zapewnia bezpieczeństwo podczas aktywności.

SI IN NS 2281_2_05/20



nowa szkoła
ul. POW 25, 90-248 Łódź,
www.nowaszkoła.com
tel. (42) 630 17 28,
(42) 630 04 88, fax: (42) 632 73 28

OSTRZEŻENIA!

1. Nie nadaje się dla dzieci w wieku poniżej 3 lat – ryzyko utraty równowagi
2. Do użytku pod bezpośrednim nadzorem osoby dorosłej
3. Należy zachować opakowanie lub/i instrukcję. Zawierają one ważne informacje mogące być przydatne w przyszłości.
4. **Użytkowanie niezgodne z zaleceniami zwalnia producenta od odpowiedzialności za ewentualne szkody.**



Specyfikacja produktu:

- NS2281 wym.: 200 x 120 x 8 cm; wyposażony w uchwyty; kolor: niebieski;
- NS2282 wym.: 200 x 120 x 8 cm; wyposażony w uchwyty; kolor: szary;
- materiał: tkanina PCW, pianka poliuretanowa.

Ważne!

Prosimy o zapoznanie się z instrukcją i przestrzeganie zawartych w niej zaleceń dotyczących bezpieczeństwa. Prosimy o zachowanie tej informacji na przyszłość. Ostrzeżenie! Używać tylko pod bezpośrednim nadzorem osoby dorosłej. Materac przeznaczony jest do wykonywania ćwiczeń gimnastycznych.

Ważne informacje

- tkanina zewnętrzna i wypełnienie środka wykonane z certyfikowanych surowców;
- materac wykonany z materiałów odpowiednich dla dzieci;
- materac spełnia normy dotyczące sprzętów gimnastycznych;
- produkt przeznaczony do użytku wewnątrz pomieszczenia;
- tylko do użytku pod nadzorem osoby dorosłej;
- zawsze należy przestrzegać ogólnych zasad bezpieczeństwa.

Użytkowanie

Materac należy ułożyć na płaskiej powierzchni, stroną antypoślizgową do dołu. Nie należy nakrywać się materacem oraz wykorzystywać go w inny sposób niż jako podłóżę do ćwiczeń. Należy odpowiednio dobrać grubość materaca do danego typu aktywności.

Konserwacja

- Czynności konserwacyjne powinny być powtarzane w regularnych odstępach czasu. Wszystkie zabiegi dotyczące konserwacji i montażu powinny być wykonywane przez osobę dorosłą.
- Przecierać wilgotną szmatką namoczoną wodą z mydłem. Następnie miękką ściereczką wytrzeć do sucha.
- Do czyszczenia nie wolno używać żadnych proszków czyszczących oraz agresywnych środków chemicznych typu rozpuszczalnik, aceton oraz benzyna, gdyż mogą uszkodzić lub odbarwić tkaninę.
- W celu dezynfekcji produktu używać tylko środki posiadające odpowiednie atesty do ich stosowania.
- Należy regularnie sprawdzać tkaninę w poszukiwaniu dziur i przetarć. W razie uszkodzeń w miarę możliwości niezwłocznie załatać. W przypadku, gdy naprawa jest niemożliwa należy zaniechać użytkowania.