

- Do czyszczenia nie wolno używać żadnych proszków czyszczących oraz agresywnych środków chemicznych typu rozpuszczalnik, aceton oraz benzyna, gdyż mogą uszkodzić lub odbarwić tkaninę.
- W celu dezynfekcji produktu używać tylko środki posiadające odpowiednie atesty do ich stosowania.
- Należy regularnie sprawdzać tkaninę w poszukiwaniu dziur i przetarć. Elementy z tworzywa sztucznego systematycznie kontrolować pod kątem ich odpowiedniego umiejscowienia oraz defektów oraz pęknięć. W razie uszkodzeń w miarę możliwości niezwłocznie dokonać naprawy. W przypadku, gdy regeneracja jest niemożliwa należy zaniechać użytkowania.

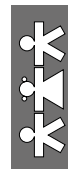
CE



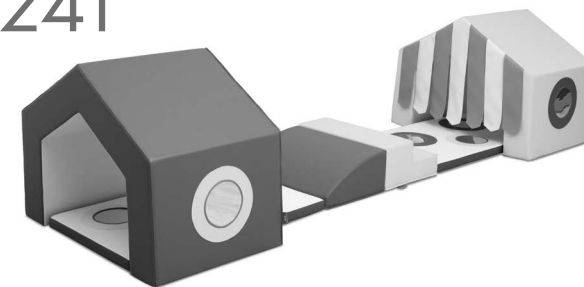
**nowa szkoła**  
**ul. POW 25, 90-248 Łódź,**  
**www.nowaszkoła.com**  
 tel. (42) 630 17 28,  
 (42) 630 04 88, fax: (42) 632 73 28

**OSTRZEŻENIA!**

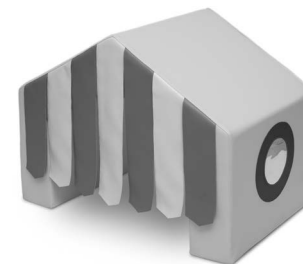
1. Nie nadaje się dla dzieci w wieku poniżej 3 lat – ryzyko utraty równowagi
2. Do użytku pod bezpośrednim nadzorem osoby dorosłej
3. Należy zachować opakowanie lub/i instrukcję. Zawierają one ważne informacje mogące być przydatne w przyszłości.
4. **Użytkowanie niezgodne z zaleceniami zwalnia producenta od odpowiedzialności za ewentualne szkody.**



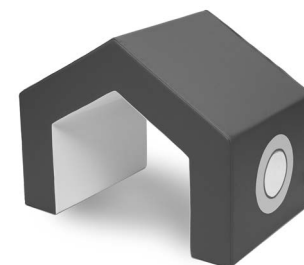
Tunel piankowy z lusterkami  
 i zastłonką. Zestaw  
**NS 2241**



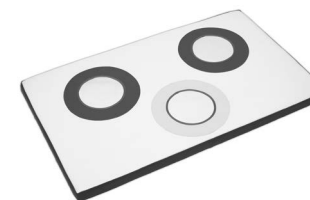
Domek z zastłonką.  
 Tunel piankowy  
**NS 2238**



Domek z lusterkami.  
 Tunel piankowy  
**NS 2239**



Materacyk  
 z lusterkami  
**NS 2240**



Piankowy domek w formie tunelu to doskonałe miejsce do zabaw tematycznych i ruchowych. W razie potrzeb może być również kącikiem odpoczynku i wyciszenia. Tę odrobinę prywatności zapewnia zastłon-

ka w postaci kurtyny z dwukolorowych pasów. Wszystkie elementy domku zostały wykonane z pianki obszytej łątwą do utrzymania w czystości tkaniną PCW. Do bocznych zewnętrznych ścian dodano welurowe koło i lusterko. Domek w kolorze niebieskim (NS 2239) zamiast sensorycznego koła posiada drugie lusterko z tworzywa sztucznego. Uzupełnieniem domków może być miękki materac z 3 lusterkami w kolorowych obwódkach (NS 2240). Zapewnia wygodną i bezpieczną aktywność dla najmłodszych. Oprócz komfortu zabawy, pobudza i stymuluje zmysł wzroku dziecka.

Zestaw NS 2241 w postaci kolorowych i atrakcyjnych dla dzieci brył służy do zabaw, ćwiczeń ogólnorozwojowych, do tworzenia ścieżek i torów przeszkód oraz budowania przestrzennych konstrukcji. Wszystkie elementy wykonano z miękkiej pianki, zapewniającej bezpieczeństwo użytkowania. Poszczególne moduły zestawu pokryto tkaniną PCW w różnych kolorach. Stanowią doskonały element wyposażenia żłobków, przedszkoli, placów zabaw oraz kąpek malucha. Aktywność z piankowymi klockami wpływa na rozwój sprawności ruchowej i kondycji oraz utrzymanie prawidłowej postawy ciała. Ponadto dostarcza dzieciom wielu pozytywnych emocji i wrażeń z radośnej zabawy.

### Specyfikacja produktów:

- NS 2238 wym.: 92 x 60 x 74 cm; śr. lusterka: 18 cm; śr. welurowego koła: 27 cm; materiał: pianka, tkanina PCW w kolorze zielonym, białym i szarym, żółty welur;
- NS 2239 wym.: 92 x 60 x 74 cm; śr. lusterka: 18 cm; materiał: pianka, tkanina PCW w kolorze niebieskim, białym, tworzywo sztuczne;
- NS 2240 wym.: 100 x 5 x 60 cm; śr. lusterka: 18 cm; materiał: tkanina PCW w kolorze: białym, zielonym, niebieskim; tworzywo sztuczne.
- NS 2241 Zestaw zawiera 6 elem.:
  - 1 domek tunel z zastłonką; wym.: 92 x 60 x 74 cm; śr. lusterka: 18 cm; śr. welurowego koła: 27 cm; materiał: tkanina PCW w kolorze zielonym, białym i szarym, żółty welur, tworzywo sztuczne;

- 1 domek tunel z lusterkami; wym.: 92 x 60 x 74 cm; śr. lusterka: 18 cm; materiał: tkanina PCW w kolorze niebieskim, białym, tworzywo sztuczne;
- 2 materace z lusterkami; wym.: 100 x 5 x 60 cm; śr. lusterka: 18 cm; materiał: tkanina PCW w kolorze: białym, zielonym, niebieskim; tworzywo sztuczne;
- 1 schody; wym.: 60 x 40 x 20 cm ; materiał: tkanina PCW w kolorze: białym, zielonym, niebieskim; tworzywo sztuczne;
- 1 rampa; 60 x 40 x 20 cm; materiał: tkanina PCW w kolorze niebieskim.

### Ważne!

Prosimy o zapoznanie się z instrukcją i przestrzeganie zawartych w niej zaleceń dotyczących bezpieczeństwa. Prosimy o zachowanie tej informacji na przyszłość. Używać tylko pod bezpośrednim nadzorem osoby dorosłej. Trzymać z daleka od źródeł ognia. Niebezpieczeństwo utraty równowagi.

### Ważne informacje

- tkanina zewnętrzna i wypełnienie środka oraz elementy dodatkowe (lusterko) wykonane z certyfikowanych surowców;
- produkt wykonany z materiałów bezpiecznych dla dzieci;
- produkt przeznaczony do użytku wewnątrz pomieszczenia;
- tylko do użytku pod nadzorem osoby dorosłej;
- należy przeczytać całą instrukcję przed użytkowaniem.

### Konserwacja

- Czynności konserwacyjne powinny być powtarzane w regularnych odstępach czasu. Wszystkie zabiegi dotyczące konserwacji i montażu powinny być wykonywane przez osobę dorosłą.
- Przecierać wilgotną szmatką namoczoną wodą z mydłem. Następnie miękką ściereczką wytrzeć do sucha.