

## WAŻNE INFORMACJE

- tkanina zewnętrzna i wypełnienie środka wykonane z certyfikowanych surowców.
- materac wykonany z materiałów odpowiednich dla dzieci
- materac spełnia normy dotyczące sprzętów gimnastycznych
- produkt przeznaczony do użytku wewnątrz pomieszczenia
- tylko do użytku pod nadzorem osoby dorosłej
- zawsze należy przestrzegać ogólnych zasad bezpieczeństwa

## UŻYTKOWANIE

Materac należy ułożyć na płaskiej powierzchni, stroną antypoślizgową do dołu. Nie należy nakrywać się matercem oraz wykorzystywać go w inny sposób niż jako podłoże do ćwiczeń. Należy odpowiednio dobrać grubość materaca do danego typu aktywności.

## KONSERWACJA

Konserwacja w regularnych odstępach czasu. Wszystkie czynności dotyczące konserwacji i montażu mogą być wykonywane jedynie przez osobę dorosłą. Czyszczenie ściereczką nasączoną roztworem z delikatnym środkiem czyszczącym (np. mydło).

Należy sprawdzać tkaninę w poszukiwaniu dziur i przetarć, w przypadku gdy naprawa jest niemożliwa należy zaniechać dalszego użytkowania



**nowa szkoła**  
ul. POW 25, 90-248 Łódź,  
[www.nowaszkoła.com](http://www.nowaszkoła.com)  
tel. (42) 630 17 28,  
(42) 630 04 88, fax: (42) 632 73 28

## OSTRZEŻENIA!

1. Przeznaczone dla dzieci powyżej 3 lat.
2. Do użytku pod bezpośrednim nadzorem osoby dorosłej
3. Należy zachować opakowanie lub/i instrukcję. Zawierają one ważne informacje mogące być przydatne w przyszłości.
4. **Użytkowanie niezgodne z zaleceniami zwalnia producenta od odpowiedzialności za ewentualne szkody.**

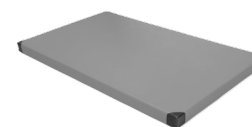


# Materac szkolny

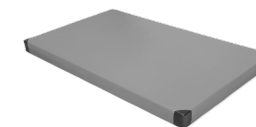
## NS 2159

## NS 2186

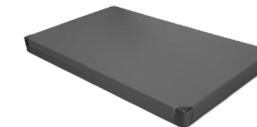
## NS 2187



NS 2159



NS 2186



NS 2187

Materac z antypoślizgowym spodem i wzmocnionymi narożnikami.

NS 2159 - 200 x 120 x 6 cm

NS 2186 - 200 x 120 x 10 cm, z uchwytem

NS 2187 - 200 x 120 x 20 cm, z uchwytem

Instrukcja

**WAŻNE!**

Prosimy o zapoznanie się z instrukcją i przestrzeganie zawartych w niej zaleceń dotyczących bezpieczeństwa.

Prosimy o zachowanie tej informacji na przyszłość.

Ostrzeżenie! Używać tylko pod bezpośrednim nadzorem osoby dorosłej.

Materac przeznaczony jest do wykonywania ćwiczeń gimnastycznych.

SI IN NS 2159\_2186\_2187\_02/17

## WAŻNE INFORMACJE

- tkanina zewnętrzna i wypełnienie środka wykonane z certyfikowanych surowców.
- materac wykonany z materiałów odpowiednich dla dzieci
- materac spełnia normy dotyczące sprzętów gimnastycznych
- produkt przeznaczony do użytku wewnątrz pomieszczenia
- tylko do użytku pod nadzorem osoby dorosłej
- zawsze należy przestrzegać ogólnych zasad bezpieczeństwa

## UŻYTKOWANIE

Materac należy ułożyć na płaskiej powierzchni, stroną antypoślizgową do dołu. Nie należy nakrywać się matercem oraz wykorzystywać go w inny sposób niż jako podłoże do ćwiczeń. Należy odpowiednio dobrać grubość materaca do danego typu aktywności.

## KONSERWACJA

Konserwacja w regularnych odstępach czasu. Wszystkie czynności dotyczące konserwacji i montażu mogą być wykonywane jedynie przez osobę dorosłą. Czyszczenie ściereczką nasączoną roztworem z delikatnym środkiem czyszczącym (np. mydło).

Należy sprawdzać tkaninę w poszukiwaniu dziur i przetarć, w przypadku gdy naprawa jest niemożliwa należy zaniechać dalszego użytkowania



**nowa szkoła**  
ul. POW 25, 90-248 Łódź,  
www.nowaszkoła.com  
tel. (42) 630 17 28,  
(42) 630 04 88, fax: (42) 632 73 28

## OSTRZEŻENIA!

1. Przeznaczone dla dzieci powyżej 3 lat.
2. Do użytku pod bezpośrednim nadzorem osoby dorosłej
3. Należy zachować opakowanie lub/i instrukcję. Zawierają one ważne informacje mogące być przydatne w przyszłości.
4. **Użytkowanie niezgodne z zaleceniami zwalnia producenta od odpowiedzialności za ewentualne szkody.**

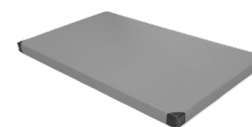


# Materac szkolny

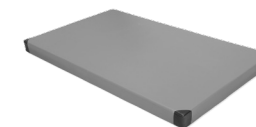
## NS 2159

## NS 2186

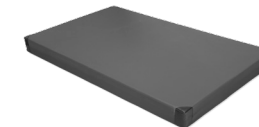
## NS 2187



NS 2159



NS 2186



NS 2187

Materac z antypoślizgowym spodem i wzmocnionymi narożnikami.

NS 2159 - 200 x 120 x 6 cm

NS 2186 - 200 x 120 x 10 cm, z uchwytem

NS 2187 - 200 x 120 x 20 cm, z uchwytem

Instrukcja

**WAŻNE!**

Prosimy o zapoznanie się z instrukcją i przestrzeganie zawartych w niej zaleceń dotyczących bezpieczeństwa.

Prosimy o zachowanie tej informacji na przyszłość.

Ostrzeżenie! Używać tylko pod bezpośrednim nadzorem osoby dorosłej.

Materac przeznaczony jest do wykonywania ćwiczeń gimnastycznych.

SI IN NS 2159\_2186\_2187\_02/17