

## KONSERWACJA

- Myć lub przecierać wilgotną szmatką namoczoną w roztworze wody z mydłem. Następnie miękką ściereczką wytrzeć wszystkie elementy do sucha.
- Do czyszczenia nie należy używać agresywnych środków chemicznych typu rozpuszczalnik, aceton, benzyna, ponieważ mogą uszkodzić lub odbarwić pokrycie.
- W celu dezynfekcji wyrobu stosować środki posiadające odpowiednie atesty do ich stosowania.

## ZALECENIA

- Nie umieszczać produktu w pobliżu ognia lub innych źródeł ciepła.
- Nie używać na nierównym podłożu lub powierzchni o ostrych krawędziach.
- Nie wystawiać wyrobu na bezpośrednie działanie promieni słonecznych.
- Używać zgodnie z instrukcją obsługi.
- Prosimy zachować instrukcję.
- W przypadku uszkodzenia artykułu – ze względów bezpieczeństwa – należy niezwłocznie zabezpieczyć go przed dostępem dzieci.



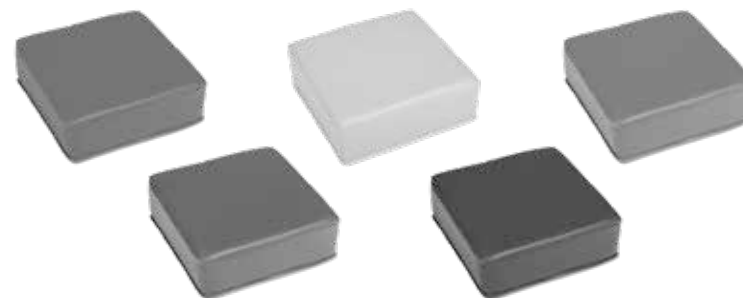
**nowa szkoła**  
ul. POW 25, 90-248 Łódź,  
[www.nowaszkoła.com](http://www.nowaszkoła.com)  
tel. (42) 630 17 28,  
(42) 630 04 88, fax: (42) 632 73 28

## OSTRZEŻENIA!

1. Zabawka przeznaczona jest dla dzieci powyżej 1 roku.
2. Należy zachować opakowanie lub/i instrukcję. Zawierają one ważne informacje mogące być przydatne w przyszłości.
3. Użytkowanie niezgodne z zaleceniami zwałnia producenta od odpowiedzialności za ewentualne szkody.



# Pufy kostki NS 1898



## Wiek

- 1+

Wygodne, praktyczne i bezpieczne siedziska, z możliwością wielu zastosowań (gimnastyka, nauka, zabawa, relaks). Wykonane z trwałej tkaniny PCW, lekkie i łatwe do przenoszenia już przez najmłodsze dzieci. Pięć różnych kolorów sprawi, że maluchy będą z przyjemnością spędzać na nich czas.

## ZASTOSOWANIE

Pufy przeznaczone są do wypoczynku i aktywnych zabaw.

## SPECYFIKACJA

Siedziska wykonane są z pianki poliuretanowej, o podwyższonej gęstości, pokrytej tkaniną PCW

5 szt.

wym.: 30 x 30 cm, wys. 10 cm (kolory wybierane losowo)

SI IN NS 1898 07/21

## KONSERWACJA

- Myć lub przecierać wilgotną szmatką namoczoną w roztworze wody z mydłem. Następnie miękką ściereczką wytrzeć wszystkie elementy do sucha.
- Do czyszczenia nie należy używać agresywnych środków chemicznych typu rozpuszczalnik, aceton, benzyna, ponieważ mogą uszkodzić lub odbarwić pokrycie.
- W celu dezynfekcji wyrobu stosować środki posiadające odpowiednie atesty do ich stosowania.

## ZALECENIA

- Nie umieszczać produktu w pobliżu ognia lub innych źródeł ciepła.
- Nie używać na nierównym podłożu lub powierzchni o ostrych krawędziach.
- Nie wystawiać wyrobu na bezpośrednie działanie promieni słonecznych.
- Używać zgodnie z instrukcją obsługi.
- Prosimy zachować instrukcję.
- W przypadku uszkodzenia artykułu – ze względów bezpieczeństwa – należy niezwłocznie zabezpieczyć go przed dostępem dzieci.



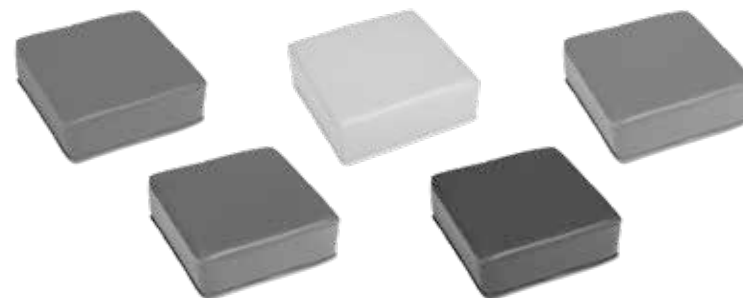
**nowa szkoła**  
ul. POW 25, 90-248 Łódź,  
[www.nowaszkoła.com](http://www.nowaszkoła.com)  
tel. (42) 630 17 28,  
(42) 630 04 88, fax: (42) 632 73 28

## OSTRZEŻENIA!

1. Zabawka przeznaczona jest dla dzieci powyżej 1 roku.
2. Należy zachować opakowanie lub/i instrukcję. Zawierają one ważne informacje mogące być przydatne w przyszłości.
3. Użytkowanie niezgodne z zaleceniami zwalnia producenta od odpowiedzialności za ewentualne szkody.



# Pufy kostki NS 1898



## Wiek

- 1+

Wygodne, praktyczne i bezpieczne siedziska, z możliwością wielu zastosowań (gimnastyka, nauka, zabawa, relaks). Wykonane z trwałej tkaniny PCW, lekkie i łatwe do przenoszenia już przez najmłodsze dzieci. Pięć różnych kolorów sprawi, że maluchy będą z przyjemnością spędzać na nich czas.

## ZASTOSOWANIE

Pufy przeznaczone są do wypoczynku i aktywnych zabaw.

## SPECYFIKACJA

Siedziska wykonane są z pianki poliuretanowej, o podwyższonej gęstości, pokrytej tkaniną PCW

5 szt.

wym.: 30 x 30 cm, wys. 10 cm (kolory wybierane losowo)

SI IN NS 1898 07/21