

## WAŻNE INFORMACJE

- tkanina zewnętrzna i wypełnienie środka wykonane z certyfikowanych surowców.
- kształtka wykonana z materiałów odpowiednich dla dzieci
- produkt przeznaczony do użytku wewnątrz pomieszczeń
- tylko do użytku pod nadzorem osób dorosłych
- zawsze należy przestrzegać ogólnych zasad bezpieczeństwa

## UŻYTKOWANIE

Elementy powinny być układane na stabilnym podłożu. Doskonałe narzędzie do pracy z dziećmi podczas zajęć wychowania fizycznego, gimnastyki korekcyjnej czy zabawy. Ćwiczenia w oparciu o równowagę wspomagają rozwój motoryki dużej.

## KONSERWACJA

Konserwacja w regularnych odstępach czasu. Wszystkie czynności dotyczące konserwacji i montażu mogą być wykonywane jedynie przez osobę dorosłą. Czyszczenie ściereczką nasączoną roztworem z delikatnym środkiem czyszczącym (np. mydło).

Należy sprawdzać tkaninę w poszukiwaniu dziur i przetarć, w przypadku gdy naprawa jest niemożliwa należy zaniechać dalszego użytkowania.



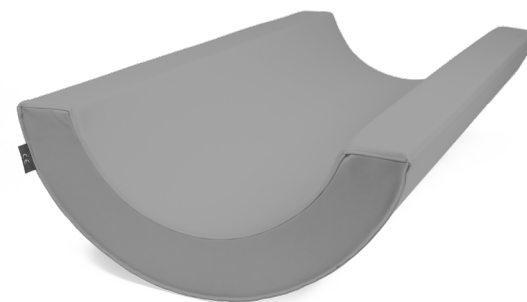
**nowa szkoła**  
ul. POW 25, 90-248 Łódź,  
[www.nowaszkoła.com](http://www.nowaszkoła.com)  
tel. (42) 630 17 28,  
(42) 630 04 88, fax: (42) 632 73 28

## OSTRZEŻENIA!

1. Zabawka przeznaczona jest dla dzieci powyżej 3 lat.
2. Do użytku pod bezpośrednim nadzorem osoby dorosłej
3. Należy zachować opakowanie lub/i instrukcję. Zawierają one ważne informacje mogące być przydatne w przyszłości.
4. Użytkowanie niezgodne z zaleceniami zwalnia producenta od odpowiedzialności za ewentualne szkody.



# Instrukcja użytkowania Kołyska rehabilitacyjna zielona NS 1545



Ćwiczenia wykonywane z pomocą kołyski poprawiają reakcje równoważne i służą stymulacji układu przedsionkowego i proprioceptywnego. Delikatne kołysanie jest też jedną z technik wygaszania odruchów.

- wym. 146 x 73 cm, gr. pianki 11 cm
- wiek: 3+

## WAŻNE!

Prosimy o zapoznanie się z instrukcją i przestrzeżenie zawartych w niej zaleceń dotyczących bezpieczeństwa.

Prosimy o zachowanie tej informacji na przyszłość.

Ostrzeżenie! Używać tylko pod bezpośrednim nadzorem osoby dorosłej.

Ostrzeżenie! Trzymać z daleka od źródeł ognia.

Ostrzeżenie! Nie należy korzystać z pianek jako formy podparcia lub schodów.

## WAŻNE INFORMACJE

- tkanina zewnętrzna i wypełnienie środka wykonane z certyfikowanych surowców.
- kształtka wykonana z materiałów odpowiednich dla dzieci
- produkt przeznaczony do użytku wewnątrz pomieszczeń
- tylko do użytku pod nadzorem osób dorosłych
- zawsze należy przestrzegać ogólnych zasad bezpieczeństwa

## UŻYTKOWANIE

Elementy powinny być układane na stabilnym podłożu. Doskonałe narzędzie do pracy z dziećmi podczas zajęć wychowania fizycznego, gimnastyki korekcyjnej czy zabawy. Ćwiczenia w oparciu o równowagę wspomagają rozwój motoryki dużej.

## KONSERWACJA

Konserwacja w regularnych odstępach czasu. Wszystkie czynności dotyczące konserwacji i montażu mogą być wykonywane jedynie przez osobę dorosłą. Czyszczenie ściereczką nasączoną roztworem z delikatnym środkiem czyszczącym (np. mydło).

Należy sprawdzać tkaninę w poszukiwaniu dziur i przetarć, w przypadku gdy naprawa jest niemożliwa należy zaniechać dalszego użytkowania.



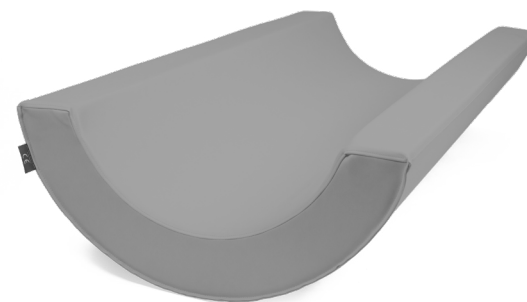
**nowa szkoła**  
ul. POW 25, 90-248 Łódź,  
[www.nowaszkoła.com](http://www.nowaszkoła.com)  
tel. (42) 630 17 28,  
(42) 630 04 88, fax: (42) 632 73 28

## OSTRZEŻENIA!

1. Zabawka przeznaczona jest dla dzieci powyżej 3 lat.
2. Do użytku pod bezpośrednim nadzorem osoby dorosłej
3. Należy zachować opakowanie lub/i instrukcję. Zawierają one ważne informacje mogące być przydatne w przyszłości.
4. Użytkowanie niezgodne z zaleceniami zwalnia producenta od odpowiedzialności za ewentualne szkody.



# Instrukcja użytkowania Kołyska rehabilitacyjna zielona NS 1545



Ćwiczenia wykonywane z pomocą kołyski poprawiają reakcje równoważne i służą stymulacji układu przedsionkowego i proprioceptywnego. Delikatne kołysanie jest też jedną z technik wygaszania odruchów.

- wym. 146 x 73 cm, gr. pianki 11 cm
- wiek: 3+

## WAŻNE!

Prosimy o zapoznanie się z instrukcją i przestrzeżenie zawartych w niej zaleceń dotyczących bezpieczeństwa.

Prosimy o zachowanie tej informacji na przyszłość.

Ostrzeżenie! Używać tylko pod bezpośrednim nadzorem osoby dorosłej.

Ostrzeżenie! Trzymać z daleka od źródeł ognia.

Ostrzeżenie! Nie należy korzystać z pianek jako formy podparcia lub schodów.