

#### IV. Zalecenia

1. Nie umieszczać wyrobu w pobliżu ognia lub innych źródeł ciepła.
2. Nie używać na nierównym podłożu lub powierzchni o ostrych krawędziach.
3. Nie wystawiać wyrobu na bezpośrednie działanie promieni słonecznych.
4. Używać zgodnie z instrukcją obsługi.
5. Prosimy zachować instrukcję.
6. W przypadku uszkodzenia artykułu – ze względów bezpieczeństwa – należy niezwłocznie zabezpieczyć go przed dostępem dzieci.



**nowa szkoła**  
**ul. POW 25, 90-248 Łódź,**  
**www.nowaszkoła.com**  
tel. (42) 630 17 28,  
(42) 630 04 88, fax: (42) 632 73 28

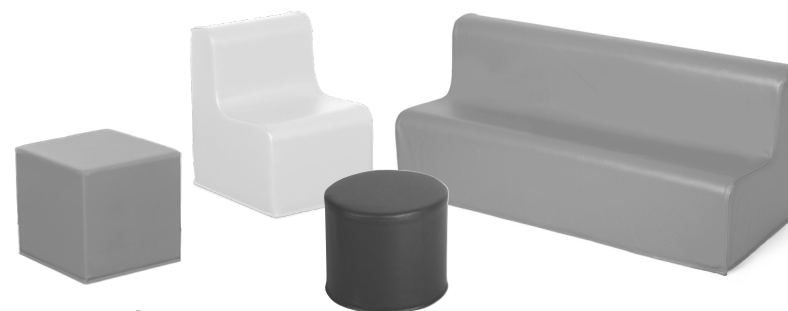
#### OSTRZEŻENIA!

1. Produkt przeznaczony jest dla dzieci powyżej 3 lat.
2. Do użytku pod bezpośrednim nadzorem osoby dorosłej
3. Należy zachować opakowanie lub/i instrukcję. Zawierają one ważne informacje mogące być przydatne w przyszłości.
4. Użytkowanie niezgodne z zaleceniami zwalnia producenta od odpowiedzialności za ewentualne szkody.



# Instrukcja użytkowania Siedziska piankowe

NS 1537ZI, NS 1538SZ, NS 1539NI, NS 1540PO



#### I. Dane techniczne:

Model:

NS 1537ZI Fotelik wysoki zielony,	wym: 44 x 59 x 69 cm
NS 1538SZ Kanapa wysoka szara,	wym: 134 x 59 x 69 cm
NS 1539NI Puf wysoki niebieski,	wym: śr. 35, wys. 38 cm
NS 1540PO Kostka wysoka pomarańczowa,	wym: 36 x 36 x 38 cm

#### II. Budowa:

Artykuł wykonany jest z pianki poliuretanowej o podwyższonej gęstości pokrytej, nieprzemakalnym, łatwym w czyszczeniu skademem oraz antypoślizgowym spodem.

#### III. Sposób konserwowania

Myć lub przecierać wilgotną szmatką namoczoną w wodzie z mydłem. Następnie miękką ściereczką wytrzeć wszystkie elementy do sucha.

Do czyszczenia nie należy używać agresywnych środków chemicznych typu rozpuszczalnik, aceton, benzyna, ponieważ mogą uszkodzić lub odbarwić pokrycie.

W celu dezynfekcji wyrobu stosować środki posiadające odpowiednie atesty do ich stosowania.

#### IV. Zalecenia

1. Nie umieszczać wyrobu w pobliżu ognia lub innych źródeł ciepła.
2. Nie używać na nierównym podłożu lub powierzchni o ostrych krawędziach.
3. Nie wystawiać wyrobu na bezpośrednie działanie promieni słonecznych.
4. Używać zgodnie z instrukcją obsługi.
5. Prosimy zachować instrukcję.
6. W przypadku uszkodzenia artykułu – ze względów bezpieczeństwa – należy niezwłocznie zabezpieczyć go przed dostępem dzieci.



**nowa szkoła**  
ul. POW 25, 90-248 Łódź,  
[www.nowaszkoła.com](http://www.nowaszkoła.com)  
tel. (42) 630 17 28,  
(42) 630 04 88, fax: (42) 632 73 28

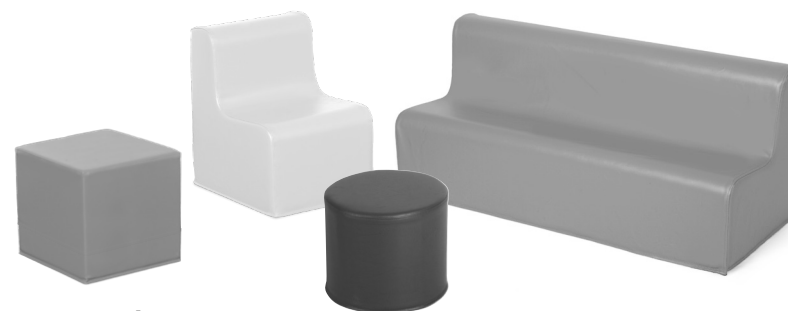
#### OSTRZEŻENIA!

1. Produkt przeznaczony jest dla dzieci powyżej 3 lat.
2. Do użytku pod bezpośrednim nadzorem osoby dorosłej.
3. Należy zachować opakowanie lub/i instrukcję. Zawierają one ważne informacje mogące być przydatne w przyszłości.
4. Użytkowanie niezgodne z zaleceniami zwalnia producenta od odpowiedzialności za ewentualne szkody.



## Instrukcja użytkowania Siedziska piankowe

NS 1537ZI, NS 1538SZ, NS 1539NI, NS 1540PO



#### I. Dane techniczne:

Model:

NS 1537ZI Fotelik wysoki zielony,	wym: 44 x 59 x 69 cm
NS 1538SZ Kanapa wysoka szara,	wym: 134 x 59 x 69 cm
NS 1539NI Puf wysoki niebieski,	wym: śr. 35, wys. 38 cm
NS 1540PO Kostka wysoka pomarańczowa,	wym: 36 x 36 x 38 cm

#### II. Budowa:

Artykuł wykonany jest z pianki poliuretanowej o podwyższonej gęstości pokrytej, nieprzemakalnym, łatwym w czyszczeniu skademem oraz antypoślizgowym spodem.

#### III. Sposób konserwowania

Myć lub przecierać wilgotną szmatką namoczoną w wodzie z mydłem. Następnie miękką ściereczką wytrzeć wszystkie elementy do sucha.

Do czyszczenia nie należy używać agresywnych środków chemicznych typu rozpuszczalnik, aceton, benzyna, ponieważ mogą uszkodzić lub odbarwić pokrycie.

W celu dezynfekcji wyrobu stosować środki posiadające odpowiednie atesty do ich stosowania.