



## UWAGA!

WSZYSTKIE ĆWICZENIA – SZCZEGÓLNIE U DZIECI Z ZABURZENIAMI NAPIĘCIA MIĘŚNIOWEGO I Z IDIOPATYCZNYMI BOCZNYMI SKRZYWIENIAMI KRĘGOSŁUPA POWINNY BYĆ WYKONYWANE POD NADZOREM WYKwalifikowanego terapeuty lub po dokładnym instruktażu!

## 2. W sporcie

W ćwiczeniach ogólno-rozwojowych kształtujących: zwinność, szybkość, gibkość, skoczność, i równowagę.

## III. Budowa:

Przyrządy wykonane są z pianki poliuretanowej o podwyższonej gęstości pokrytej antypoślizgowym, nieprzemakalnym, zmywalnym skademem. Mogą być wykorzystywane jako samodzielne elementy lub wchodzić w skład zestawu.

## IV. Spósb konserwowania

Myć lub przecierać wilgotną szmatką namoczoną w wodzie z mydłem. Następnie miękką ściereczką wytrzeć wszystkie elementy do sucha.

Do czyszczenia nie należy używać agresywnych środków chemicznych typu rozpuszczalnik, aceton, benzyna, ponieważ mogą uszkodzić lub odbarwić pokrycie.

W celu dezynfekcji wyrobu stosować środki posiadające odpowiednie atesty do ich stosowania.

## V. Zalecenia

1. Nie umieszczają wyrobu w pobliżu ognia lub innych źródeł ciepła.
2. Nie używać na nierównym podłożu lub powierzchni o ostrych krawędziach.
3. Nie wystawiać wyrobu na bezpośrednie działanie promieni słonecznych.
4. Używać zgodnie z instrukcją obsługi.
5. Prosimy zachować instrukcję.
6. W przypadku uszkodzenia artykułu – ze względów bezpieczeństwa – należy niezwłocznie zabezpieczyć go przed dostępem dzieci.



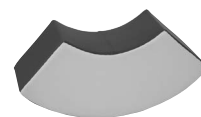
**nowa szkoła**  
ul. POW 25, 90-248 Łódź,  
[www.nowaszkoła.com](http://www.nowaszkoła.com)  
tel. (42) 630 17 28,  
(42) 630 04 88, fax: (42) 632 73 28

## OSTRZEŻENIA!

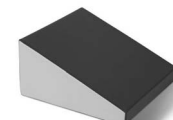
1. Nie nadaje się dla dzieci w wieku poniżej 3 lat – ryzyko utraty równowagi
2. Do użytku pod nadzorem osoby dorosłej
3. Użytkowanie niezgodne z zaleceniami zwaniami producenta od odpowiedzialności za ewentualne szkody.



# Instrukcja używania Kształtki rehabilitacyjne



NS 0980  
Ćwiartka



NS 0969  
Klin



NS 0458  
Sześcián



NS 0104  
Łuk

## I. Dane techniczne:

### Model:

NS 0104 Łuk, wym. 120 x 60 x 30 cm; NS 0458 Sześcián, wym. 30 x 30 x 30 cm; NS 0980 Ćwiartka, wym. śr. 120; gr. 30 cm; NS 0969 Klin, wym. 60 x 60 x 30 cm

## II. Zastosowanie:

### 1. W rehabilitacji (leczeniu usprawniającym) prowadzonym:

- a. w schorzeniach (zaburzeniach) CUN (centralnego układu nerwowego), np. mózgowie porażenie dziecięce, niedowład spastyczny lub wiotki, przepuklina oponowo-rdzeniowa, opóźnienie rozwoju psycho-ruchowego, encefalopatie, zespół Downa, dysfunkcje integracji sensorycznej; nadpobudliwość ruchowa, deficyty uwagi, zaburzenia koordynacji ruchowej, zaburzenia organizacji zachowania.

### Rodzaj wykonywanych ćwiczeń:

Ćwiczenia wchodzące w zakres terapii metodami neurofizjologicznymi:

- NDT – Bobath
- integracji sensorycznej (SI)
- ćwiczenia stymulujące do zmiany pozycji ułożeniowych wokół osi długiej, do pełzania, do czworakowania, samodzielnego siadania, do przyjmowania pozycji stojącej.
- ćwiczenia stymulujące do samodzielnego chodzenia i doskonalące stereotyp chodu.
- ćwiczenia równoważne i koordynacyjne.

- b. w zaburzeniach postawy ciała, np. boczne skrzywienie kręgosłupa, pogłębiona kifoza piersiowa (plecy okrągłe), koślawość i szpotawość kolan, stopy płasko-koślawe.

### Rodzaj wykonywanych ćwiczeń:

Ćwiczenia wchodzące w zakres leczenia (korygowania) postawy ciała:

- ćwiczenia wzmacniające mięśnie posturalne (symetryczne i asymetryczne).
- ćwiczenia rozciągające mięśnie obręczy barkowej i biodrowej.
- ćwiczenia wzmacniające mięśnie kończyn dolnych i korygujące ich ustawienie.



## UWAGA!

WSZYSTKIE ĆWICZENIA – SZCZEGÓLNIIE U DZIECI Z ZABURZENIAMI NAPIĘCIA MIĘŚNIOWEGO I Z IDIOPATYCZNYMI BOCZNYMI SKRZYWIENIAMI KRĘGOSŁUPA POWINNY BYĆ WYKONYWANE POD NADZOREM WYKwalifikowanego terapeuty lub po dokładnym instruktażu!

## 2. W sporcie

W ćwiczeniach ogólno-rozwojowych kształtujących: zwinność, szybkość, gibkość, skoczność, i równowagę.

## III. Budowa:

Przyrządy wykonane są z pianki poliuretanowej o podwyższonej gęstości pokrytej antypoślizgowym, nieprzemakalnym, zmywalnym skadenem. Mogą być wykorzystywane jako samodzielne elementy lub wchodzić w skład zestawu.

## IV. Spósb konserwowania

Myć lub przecierać wilgotną szmatką namoczoną w wodzie z mydłem. Następnie miękką ściereczką wytrzeć wszystkie elementy do sucha.

Do czyszczenia nie należy używać agresywnych środków chemicznych typu rozpuszczalnik, aceton, benzyna, ponieważ mogą uszkodzić lub odbarwić pokrycie.

W celu dezynfekcji wyrobu stosować środki posiadające odpowiednie atesty do ich stosowania.

## V. Zalecenia

1. Nie umieszczają wyrobu w pobliżu ognia lub innych źródeł ciepła.
2. Nie używać na nierównym podłożu lub powierzchni o ostrych krawędziach.
3. Nie wystawiać wyrobu na bezpośrednie działanie promieni słonecznych.
4. Używać zgodnie z instrukcją obsługi.
5. Prosimy zachować instrukcję.
6. W przypadku uszkodzenia artykułu – ze względów bezpieczeństwa – należy niezwłocznie zabezpieczyć go przed dostępem dzieci.



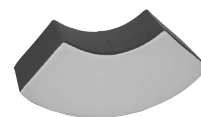
**nowa szkoła**  
ul. POW 25, 90-248 Łódź,  
[www.nowaszkoła.com](http://www.nowaszkoła.com)  
tel. (42) 630 17 28,  
(42) 630 04 88, fax: (42) 632 73 28

## OSTRZEŻENIA!

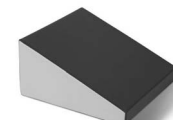
1. Nie nadaje się dla dzieci w wieku poniżej 3 lat – ryzyko utraty równowagi
2. Do użytku pod nadzorem osoby dorosłej
3. Użytkowanie niezgodne z zaleceniami zwałnia producenta od odpowiedzialności za ewentualne szkody.



# Instrukcja używania Kształtki rehabilitacyjne



NS 0980  
Ćwiartka



NS 0969  
Klin



NS 0458  
Sześcián



NS 0104  
Łuk

## I. Dane techniczne:

### Model:

NS 0104 Łuk, wym. 120 x 60 x 30 cm; NS 0458 Sześcián, wym. 30 x 30 x 30 cm; NS 0980 Ćwiartka, wym. śr. 120; gr. 30 cm; NS 0969 Klin, wym. 60 x 60 x 30 cm

## II. Zastosowanie:

### 1. W rehabilitacji (leczeniu usprawniającym) prowadzonym:

- a. w schorzeniach (zaburzeniach) CUN (centralnego układu nerwowego), np. mózgowie porażenie dziecięce, niedowład spastyczny lub wiotki, przepuklina oponowo-rdzeniowa, opóźnienie rozwoju psycho-ruchowego, encefalopatie, zespół Downa, dysfunkcje integracji sensorycznej; nadpobudliwość ruchowa, deficyty uwagi, zaburzenia koordynacji ruchowej, zaburzenia organizacji zachowania.

### Rodzaj wykonywanych ćwiczeń:

Ćwiczenia wchodzące w zakres terapii metodami neurofizjologicznymi:

- NDT – Bobath
- integracji sensorycznej (SI)
- ćwiczenia stymulujące do zmiany pozycji ułożeniowych wokół osi długiej, do pełzania, do czworakowania, samodzielnego siadania, do przyjmowania pozycji stojącej.
- ćwiczenia stymulujące do samodzielnego chodzenia i doskonalące stereotyp chodu.
- ćwiczenia równoważne i koordynacyjne.

- b. w zaburzeniach postawy ciała, np. boczne skrzywienie kręgosłupa, pogłębiona kifoza piersiowa (plecy okrągłe), koślawość i szpotawość kolan, stopy płasko-koślawe.

### Rodzaj wykonywanych ćwiczeń:

Ćwiczenia wchodzące w zakres leczenia (korygowania) postawy ciała:

- ćwiczenia wzmacniające mięśnie posturalne (symetryczne i asymetryczne).
- ćwiczenia rozciągające mięśnie obręczy barkowej i biodrowej.
- ćwiczenia wzmacniające mięśnie kończyn dolnych i korygujące ich ustawienie.