

UWAGA!



WSZYSTKIE ĆWICZENIA – SZCZEGÓLNIEM U DZIECI Z ZABURZENIAMI NAPIĘCIA MIĘŚNIOWEGO I Z IDIOPATYCZNYMI BOCZNYMI SKRZYWIENIAMI KRĘGOSŁUPA POWINNY BYĆ WYKONYWANE POD NADZOREM WYKWALIFIKOWANEGO TERAPEUTY LUB PO DOKŁADNYM INSTRUKTAŻU!

2. W sporcie

W ćwiczeniach ogólno-rozwojowych kształtujących: zwinność, szybkość, gibkość, skoczność i równowagę.

III. Budowa:

Przyrząd wykonany jest z pianki poliuretanowej o podwyższonej gęstości pokrytej antypoślizgowym, nieprzemakalnym, zmywalnym skademem. Może być wykorzystywany jako samodzielny element lub wchodzić w skład zestawu.

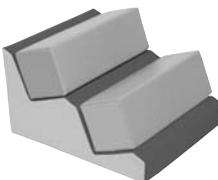
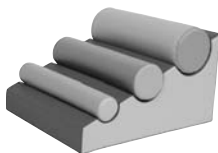
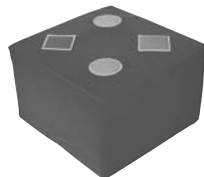
IV. Spóób konserwowania

Myć lub przecierać wilgotną szmatką namoczoną w wodzie z mydłem. Następnie miękką ściereczką wytrzeć wszystkie elementy do sucha. Do czyszczenia nie należy używać agresywnych środków chemicznych typu rozpuszczalnik, aceton, benzyna, ponieważ mogą uszkodzić lub odbarwić pokrycie.

W celu dezynfekcji wyrobu stosować środki posiadające odpowiednie atesty do ich stosowania.

V. Zalecenia

1. Nie umieszczać wyrobu w pobliżu ognia lub innych źródeł ciepła.
2. Nie używać na nierównym podłożu lub powierzchni o ostrych krawędziach.
3. Nie wystawiać wyrobu na bezpośrednie działanie promieni słonecznych.
4. Używać zgodnie z instrukcją obsługi.
5. Prosimy zachować instrukcję.
6. W przypadku uszkodzenia artykułu – ze względów bezpieczeństwa – należy niezwłocznie zabezpieczyć go przed dostępem dzieci.



nowa szkoła
ul. POW 25, 90-248 Łódź,
www.nowaszkoła.com
tel. (42) 630 17 28,
(42) 630 04 88, fax: (42) 632 73 28

OSTRZEŻENIA!

1. Nie nadaje się dla dzieci w wieku poniżej 3 lat – ryzyko utraty równowagi
2. Do użytku pod nadzorem osoby dorosłej
3. Użytkowanie niezgodne z zaleceniami zwaenia producenta od odpowiedzialności za ewentualne szkody.



Instrukcja używania

Zestaw Kajtek



I. Dane techniczne:

NS 0224 Zestaw pianek KAJTEK zawiera:

1. NS 0225 Baza z atrakcjami, Wyposażona w figury z tkanin o różnych fakturach. Dwie z figur kryją w sobie piszczałki, wym. 60 x 60 x 40 cm
2. NS 0226 Baza z wałkami (3 wałki) o śr. 10, 15, 20 cm, baza o wym. 60 x 70 x 40 cm
3. NS 0227 Baza z belkami, 2 belki o wym. 20 x 20 x 60 cm, baza o wym. 60 x 70 x 40 cm
4. NS 0232 Zjeżdżalnia wym. 60 x 70 x 40 cm
5. NS 0233 Pagórek, wym. 60 x 70 x 43 cm

II. Zastosowanie:

1. W rehabilitacji (leczeniu usprawniającym) prowadzonym:

- a. w schorzeniach (zaburzeniach) CUN (centralnego układu nerwowego) np. mózgowie porażenie dziecięce, niedowłady spastyczne lub wiotkie, przepuklina oponowo-rdzeniowa, opóźnienie rozwoju psycho-ruchowego, encefalopatie, zespół Downa, dysfunkcje integracji sensorycznej: nadpobudliwość ruchowa, deficyty uwagi, zaburzenia koordynacji ruchowej, zaburzenia organizacji zachowania.

Rodzaj wykonywanych ćwiczeń:

Ćwiczenia wchodzące w zakres terapii metodami neurofizjologicznymi:

- NDT – Bobath
- integracji sensorycznej (SI)
- ćwiczenia stymulujące do zmiany pozycji ułożeniowych wokół osi długiej, do pełzania, do czworakowania, samodzielnego siadania, do przyjmowania pozycji stojącej.
- ćwiczenia stymulujące do samodzielnego chodzenia i doskonalące stereotyp chodu.
- ćwiczenia równoważne i koordynacyjne.

- b. w zaburzeniach postawy ciała np. boczne skrzywienie kręgosłupa, pogłębiona kifoza piersiowa (plecy okrągłe), koślawość i szpotawość kolan, stopy płasko-koślawe.

Rodzaj wykonywanych ćwiczeń:

- ćwiczenia wchodzące w zakres leczenia (korygowania) postawy ciała:
- ćwiczenia wzmacniające mięśnie posturalne (symetryczne i asymetryczne).
- ćwiczenia rozciągające mięśnie obręczy barkowej i biodrowej.
- ćwiczenia wzmacniające mięśnie kończyn dolnych i korygujące ich ustawienie.

UWAGA!



WSZYSTKIE ĆWICZENIA – SZCZEGÓLNIEM U DZIECI Z ZABURZENIAMI NAPIĘCIA MIĘŚNIOWEGO I Z IDIOPATYCZNYMI BOCZNYMI SKRZYWIENIAMI KRĘGOSŁUPA POWINNY BYĆ WYKONYWANE POD NADZOREM WYKWALIFIKOWANEGO TERAPEUTY LUB PO DOKŁADNYM INSTRUKTAŻU!

2. W sporcie

W ćwiczeniach ogólno-rozwojowych kształtujących: zwinność, szybkość, gibkość, skoczność i równowagę.

III. Budowa:

Przyrząd wykonany jest z pianki poliuretanowej o podwyższonej gęstości pokrytej antypoślizgowym, nieprzemakalnym, zmywalnym skademem. Może być wykorzystywany jako samodzielny element lub wchodzić w skład zestawu.

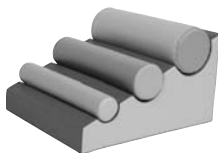
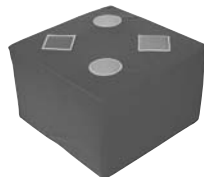
IV. Sposób konserwowania

Myć lub przecierać wilgotną szmatką namoczoną w wodzie z mydłem. Następnie miękką ściereczką wytrzeć wszystkie elementy do sucha. Do czyszczenia nie należy używać agresywnych środków chemicznych typu rozpuszczalnik, aceton, benzyna, ponieważ mogą uszkodzić lub odbarwić pokrycie.

W celu dezynfekcji wyrobu stosować środki posiadające odpowiednie atesty do ich stosowania.

V. Zalecenia

1. Nie umieszczać wyrobu w pobliżu ognia lub innych źródeł ciepła.
2. Nie używać na nierównym podłożu lub powierzchni o ostrych krawędziach.
3. Nie wystawiać wyrobu na bezpośrednie działanie promieni słonecznych.
4. Używać zgodnie z instrukcją obsługi.
5. Prosimy zachować instrukcję.
6. W przypadku uszkodzenia artykułu – ze względów bezpieczeństwa – należy niezwłocznie zabezpieczyć go przed dostępem dzieci.



nowa szkoła
ul. POW 25, 90-248 Łódź,
www.nowaszkoła.com
tel. (42) 630 17 28,
(42) 630 04 88, fax: (42) 632 73 28

OSTRZEŻENIA!

1. Nie nadaje się dla dzieci w wieku poniżej 3 lat – ryzyko utraty równowagi
2. Do użytku pod nadzorem osoby dorosłej
3. Użytkowanie niezgodne z zaleceniami zważnia producenta od odpowiedzialności za ewentualne szkody.



Instrukcja używania

Zestaw Kajtek



I. Dane techniczne:

NS 0224 Zestaw pianek KAJTEK zawiera:

1. NS 0225 Baza z atrakcjami, Wyposażona w figury z tkanin o różnych fakturach. Dwie z figur kryją w sobie piszczałki, wym. 60 x 60 x 40 cm
2. NS 0226 Baza z wałkami (3 wałki) o śr. 10, 15, 20 cm, baza o wym. 60 x 70 x 40 cm
3. NS 0227 Baza z belkami, 2 belki o wym. 20 x 20 x 60 cm, baza o wym. 60 x 70 x 40 cm
4. NS 0232 Zjeżdżalnia wym. 60 x 70 x 40 cm
5. NS 0233 Pagórek, wym. 60 x 70 x 43 cm

II. Zastosowanie:

1. W rehabilitacji (leczeniu usprawniającym) prowadzonym:

- a. w schorzeniach (zaburzeniach) CUN (centralnego układu nerwowego) np. mózgowie porażenie dziecięce, niedowład spastyczny lub wiotki, przepuklina oponowa-rdzeniowa, opóźnienie rozwoju psycho-ruchowego, encefalopatie, zespół Downa, dysfunkcje integracji sensorycznej: nadpobudliwość ruchowa, deficyty uwagi, zaburzenia koordynacji ruchowej, zaburzenia organizacji zachowania.

Rodzaj wykonywanych ćwiczeń:

Ćwiczenia wchodzące w zakres terapii metodami neurofizjologicznymi:

- NDT – Bobath
- integracji sensorycznej (SI)
- ćwiczenia stymulujące do zmiany pozycji ułożeniowych wokół osi długiej, do pełzania, do czworakowania, samodzielnego siadania, do przyjmowania pozycji stojącej.
- ćwiczenia stymulujące do samodzielnego chodzenia i doskonalące stereotyp chodu.
- ćwiczenia równoważne i koordynacyjne.

- b. w zaburzeniach postawy ciała np. boczne skrzywienie kręgosłupa, pogłębiona kifoza piersiowa (plecy okrągłe), koślawość i szpotawość kolan, stopy płasko-koślawe.

Rodzaj wykonywanych ćwiczeń:

- ćwiczenia wchodzące w zakres leczenia (korygowania) postawy ciała:
- ćwiczenia wzmacniające mięśnie posturalne (symetryczne i asymetryczne).
- ćwiczenia rozciągające mięśnie obręczy barkowej i biodrowej.
- ćwiczenia wzmacniające mięśnie kończyn dolnych i korygujące ich ustawienie.