



**INSTYTUT
NADZORU
TECHNICZNEGO**

CERTYFIKAT

Numer Certyfikatu: 2101170/02/P2BN/1

Program certyfikacji: P2BN

Typ programu: 1a

Posiadacz certyfikatu

Nowa Szkoła Sp. z o.o.
ul. POW 25
90-248 Łódź

Producent wyrobu

Nowa Szkoła Sp. z o.o.
ul. Srebrzyńska 7
95-050 Konstancin Łódzki

Wyrób

SERIA MINTI

Numer katalogowy

Cechy wyrobu

Szczegółowy wykaz mebli objętych certyfikatem zawarty jest w załączniku nr 1 do certyfikatu, stanowiącym jego integralną część.

Niniejszym poświadczam, że wyżej wymienione
wyroby spełniają wymagania zawarte w:

PN-EN 14749:2007

Prawo do posługiwania się certyfikatem w okresie od 24.09.2023 do 23.09.2026 dotyczy wyłącznie egzemplarzy wyrobu posiadających właściwości (parametry) jak przedstawiony do badań reprezentant i odpowiadających wymaganiom określonym powyżej. Certyfikat pozostaje w mocy pod warunkiem przestrzegania przez posiadacza umowy ramowej oraz regulaminu.

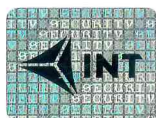
DATA WYDANIA:

24.09.2023 r.

DATA WAŻNOŚCI:

23.09.2026 r.

Artur Zalewski
Dyrektor ds. certyfikacji





ZAŁĄCZNIK 1

Do certyfikatu numer 2101170/02/P2BN/1

Wykaz mebli objętych certyfikatem:

Lp.	Nazwa	Kod
1.	Szafka na skrzynie	NS3200
2.	Szafka z drzwiami	NS3201
3.	Szafka z parą drzwi	NS3202
4.	Szafka rogowa	NS3204
5.	Szafka narożna	NS3203
6.	Regał wysoki z drzwiami	NS3205
7.	Regał wysoki z parą drzwi	NS3206
8.	Przewijak z materacykiem	NS3207
9.	Szafa na łóżeczka i pościel	NS3208
10.	Kryjówka	NS3210
11.	Mobilna skrzynia żabka	NS3211
12.	Mobilna skrzynia żabka	NS3212
13.	Maxi skrzynie stonoga	NS3213
14.	Regał wysoki wąski otwarty	NS3220
15.	Regał wysoki szeroki otwarty	NS3221
16.	Szafka duża otwarta	NS3222
17.	Szafka mała otwarta	NS3223
18.	Szafka ze skrytkami	NS3224
19.	Szafa na nocniki 15	NS3225
20.	Nadstawka do szafy na nocniki 6	NS3226
21.	Drzwi do szafy na nocniki	NS3227
22.	Drzwi do nadstawki do szafy na nocniki	NS3228
23.	Komoda wąska	NS3231
24.	Komoda szeroka	NS3232
25.	Aplikacja ścienna Krzaczek	NS3237
26.	Aplikacja ścienna Koniczynka	NS3238
27.	Aplikacja ścienna Konwalia	NS3239
28.	Zestaw meblowy Minty I	NS3250
29.	Zestaw meblowy Minty II	NS3251

Certyfikowana SERIA MINTI umożliwia tworzenie konfiguracji mebli,
wyłącznie z wykorzystaniem elementów objętych certyfikatem – Załącznik nr 1.

DATA WYDANIA: 24.09.2023 r.
DATA WAŻNOŚCI: 23.09.2026 r.



Artur Zalewski
Dyrektor ds. certyfikacji