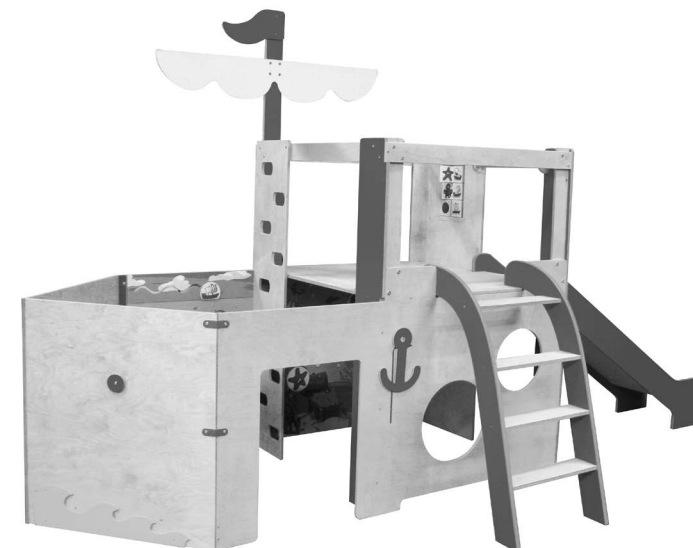


Mini statek piracki. Wewnętrzny plac zabaw NS 9190

Wiek

■ 3+



Wolnostojący plac zabaw z wieloma elementami sensorycznymi oraz motorycznymi. Konstrukcja wykonana z lakierowanej i drukowanej sklejki. Produkt przeznaczony jest do użytku wyłącznie wewnątrz pomieszczeń, wymaga złożenia i nie jest przytwierdzany na stałe do podłoża.

Specyfikacja

- wym: 393 x 176 x 243 cm
- materiał: sklejka brzoźowa, płyta MDF, tworzywo sztuczne, sznurek; dominującą barwą produktu jest beżowy i niebieski.
- elementy: zjeżdżalnia; drabinka; ścianka wspinaczkowa; obracane i przesuwane elementy z nadrukiem; ruchome koło sterowe; ruchoma kotwica

SI IIN NS 9190 09/22



nowa szkoła
ul. POW 25, 90-248 Łódź,
www.nowaszkoła.com
tel. (42) 630 17 28,
(42) 630 04 88, fax: (42) 632 73 28

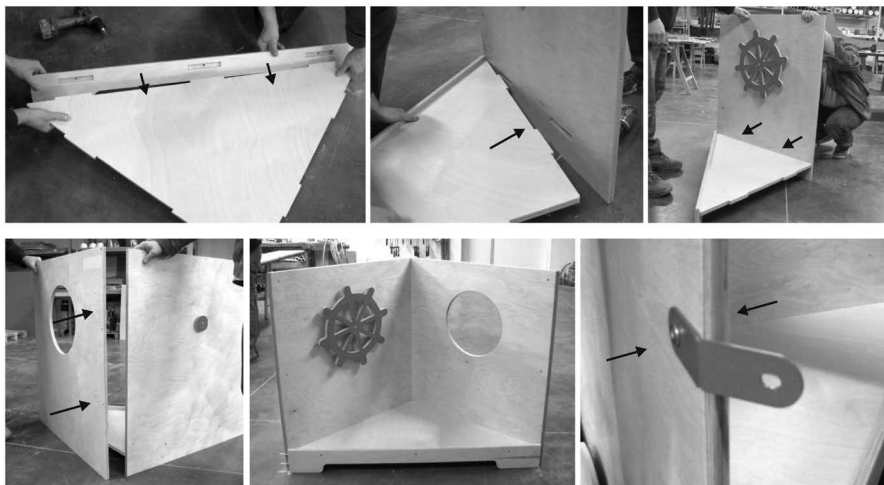
OSTRZEŻENIA!

1. Produkt nie jest przeznaczony dla dzieci poniżej 3 lat. Ryzyko utraty równowagi.
2. Do użytku pod nadzorem osoby dorosłej.
3. Należy zachować opakowanie lub/i instrukcję. Zawierają one ważne informacje mogące być przydatne w przyszłości.
4. Użytkowanie niezgodne z zaleceniami zwalnia producenta od odpowiedzialności za ewentualne szkody.

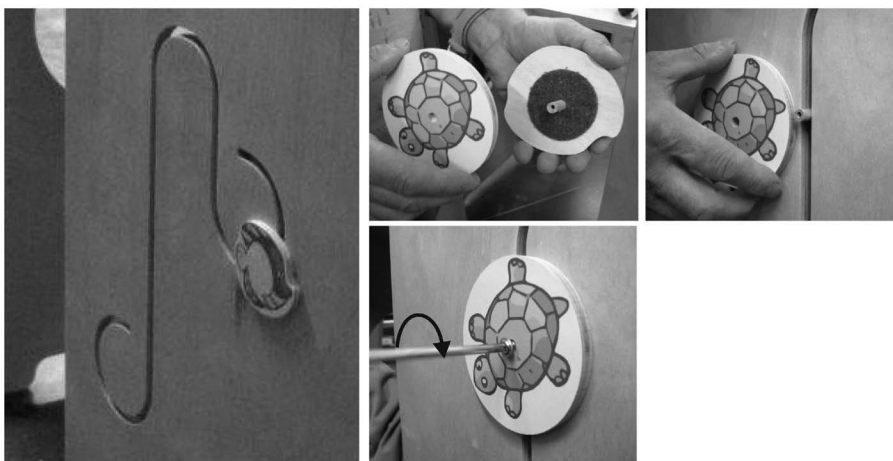


Instrukcja montażu

1



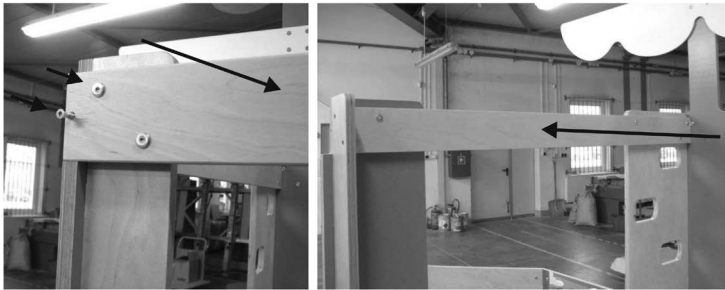
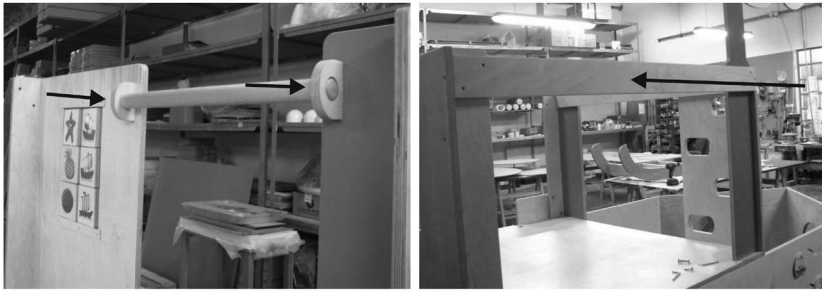
2



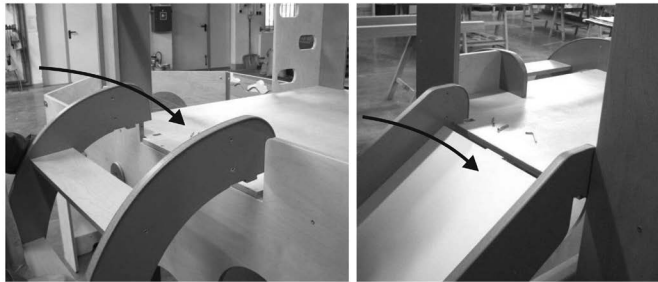
Użytkowanie i konserwacja

1. Wyrób powinien być użytkowany w pomieszczeniach zamkniętych i suchych. Nie powinien być narażony na działanie warunków atmosferycznych. W pomieszczeniach powinna utrzymywać się temperatura w granicach 10–35 °C (oraz względna wilgotność powietrza w granicach 40–65 %).
2. Nie należy ustawiać wyrobu na nierównym podłożu lub powierzchni o ostrych krawędziach.
3. Nie wolno ustawiać na powierzchni wyrobu gorących, wilgotnych lub zmrożonych przedmiotów i naczyń.
4. Wyrób należy utrzymywać w bezpiecznej odległości (nie mniejszej niż 1 m) od źródeł ciepła takich jak np. grzejniki, piece, kominki.
5. Do usuwania zanieczyszczeń nie należy stosować twardych lub ostrych przedmiotów lub tkanin.
6. Wyrób należy czyścić z kurzu i konserwować środkami wyłącznie do tego celu przeznaczonymi miękką tkaniną.
7. W celu dezynfekcji wyrobu należy stosować środki posiadające odpowiednie atesty do ich stosowania, np. Major S.C.
8. Należy unikać zalania powierzchni wyrobu środkami chemicznymi, olejami, kwasami lub alkoholem. Może to spowodować trwałe uszkodzenie lub odbarwienie powierzchni.
9. W przypadku konieczności przemieszczenia lub przesunięcia wyrobu należy tego dokonać przez podniesienie i przestawienie go w inne miejsce. należy unikać suwania wyrobu po podłodze, bo grozi to jego uszkodzeniem.
10. Przed rozpoczęciem przeniesienia wyrobu należy opróżnić go ze wszystkich przedmiotów, które się w nim znajdują.
11. Do użytku przez dzieci pod nadzorem osoby dorosłej.
12. Ze względów bezpieczeństwa zalecamy użycie materacy podłogowych wewnątrz i obok wyrobu celem zamortyzowania ewentualnego upadku dziecka na podłogę. materace dostępne są w naszym sklepie internetowym www.nowaszkola.com.
13. Dziecko wchodząc wyżej powinno obiema rękami trzymać się odpowiednich elementów wyrobu.
14. Zalecamy okresowy przegląd techniczny wyrobu, w szczególności ocenę mocowania okuć.
15. Dopuszczalna liczba dzieci korzystających równocześnie z wyrobu wynosi 4.

9

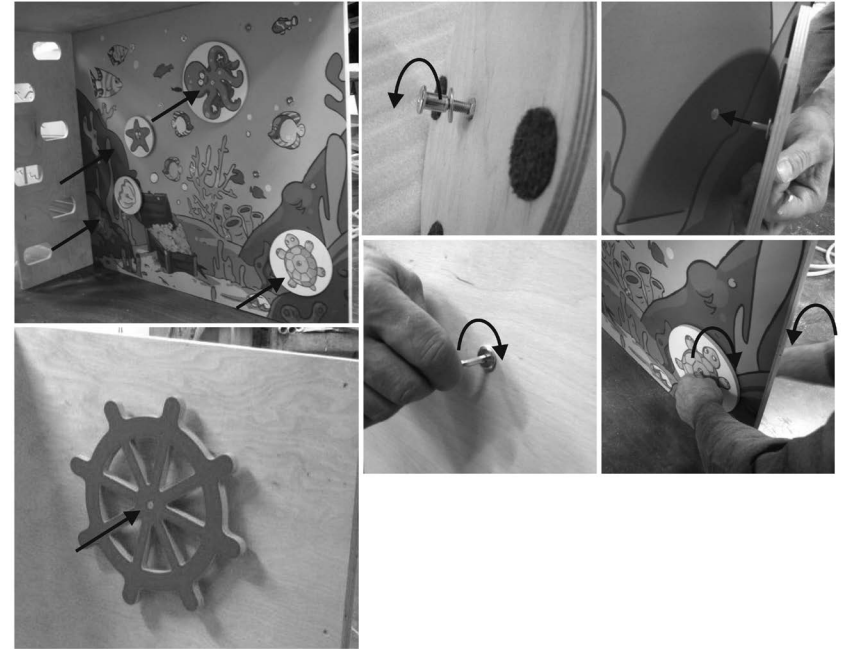


10

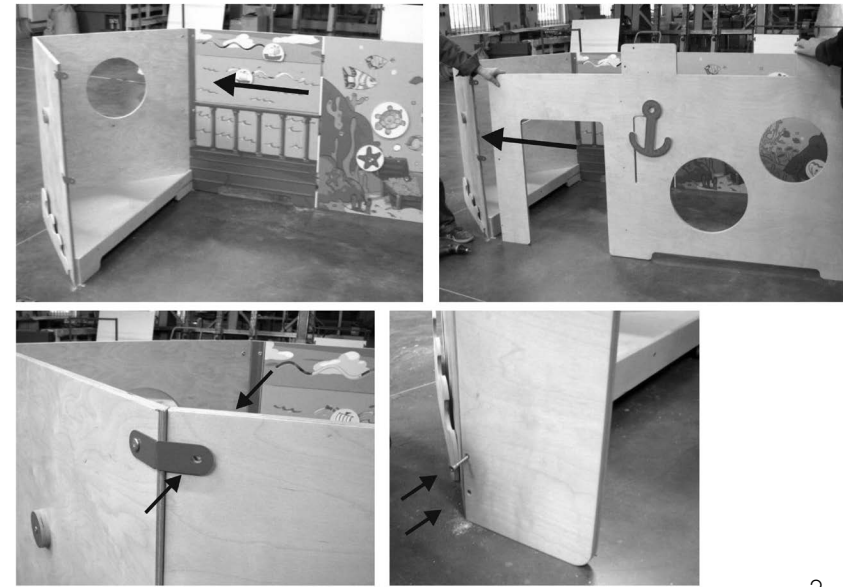


6

3

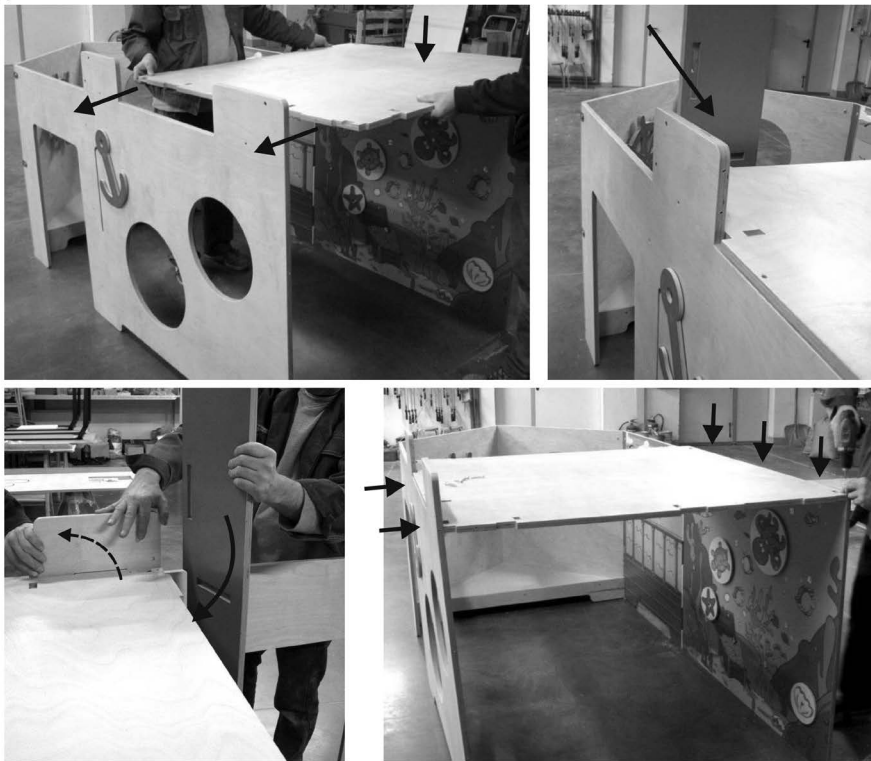


4



3

5



6



7



8

