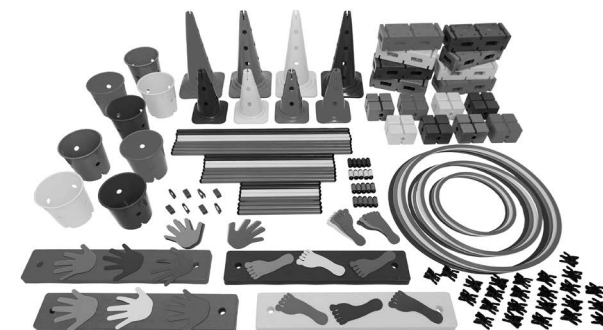




# Zestaw sportowy TY 0200

**Wiek**

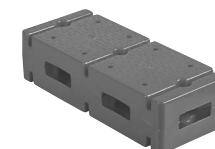
■ 3+



Zestaw sportowy, który daje wiele możliwości tworzenia własnych torów przeszkód. Podczas ćwiczeń dzieci kolejno pokonują ustawione przed nimi przeszkody, z uwzględnieniem napotkanych wskazówek (np. idź na czworaka, wykonaj trzy skoki). Zestaw daje możliwości czołgania, przeskakiwania, rzutu do celu, omijania, równoważenia. Takie konstrukcje są zawsze dla dzieci atrakcyjną formą aktywności fizycznej. W zależności od układu elementów zabawa może być ukierunkowana na rozwinięcie konkretnej zdolności motorycznej bądź na ogólny rozwój dziecka. Pokonywanie takiej ścieżki aktywności rozwija spostrzegawczość, myślenie sekwencyjne oraz pobudza zmysły. W zależności od przyjętych zasad gra uczy współpracy i uczciwej rywalizacji.

## Specyfikacja produktu

- ilość: 148 różnokolorowych elementów,
- zawartość zestawu:
  - 4 pachołki o wysokości 50 cm,
  - 4 pachołki o wysokości 30 cm,
  - 8 pojemników o średnicy podstawy 21,5 cm i wysokości 20 cm,
  - 4 obręcze o średnicy 38,5 cm,
  - 4 obręcze o średnicy 59 cm,
  - 4 obręcze o średnicy 77,5 cm,



SI IN TY 0200 10/22



**nowa szkoła**  
ul. POW 25, 90-248 Łódź,  
www.nowaszkoła.com  
tel. (42) 630 17 28,  
(42) 630 04 88, fax: (42) 632 73 28

## OSTRZEŻENIA!



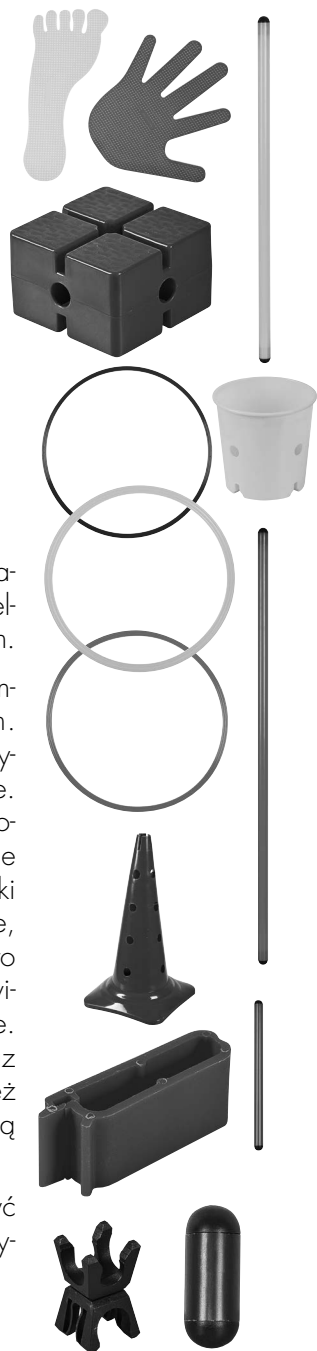
1. Produkt nie jest przeznaczony dla dzieci poniżej 3 lat. Ryzyko utraty równowagi i zakleszczenia palców.
2. Do użytku pod bezpośrednim nadzorem osoby dorosłej.
3. Należy zachować opakowanie lub/i instrukcję. Zawierają one ważne informacje mogące być przydatne w przyszłości.
4. Użytkowanie niezgodne z zaleceniami zwalnia producenta od odpowiedzialności za ewentualne szkody.

- 4 mostki o wymiarze 15 x 81,5 cm,
- 8 cegieł o wymiarze 15 x 15 x 9,5 cm,
- 8 cegieł o wymiarze 15 x 36 x 9,5 cm,
- 8 drążków o długości 40,5 cm,
- 8 drążków o długości 70,5 cm,
- 8 drążków o długości 98,5 cm,
- 12 gumowych śladów dłoni,
- 12 gumowych śladów stóp,
- 20 podłużnych kolorowych tączników,
- 24 czarne tączniki,
- 8 niebieskich zaczepów,
- kolory: żółty, zielony, niebieski, czerwony,
- materiał: tworzywo sztuczne.

Elementy zestawu pozwalają tworzyć bardzo ciekawe tory przeszkód. Wykorzystać je można na wszelkiego rodzaju zajęciach gimnastycznych i ruchowych.

Zestaw sportowy to nieoceniona pomoc w codziennych zabawach ruchowych i gimnastycznych. Ćwiczenia z zestawem poprawiają szybkość i precyzję i urozmaicają wszelkie treningi sprawnościowe. Jest to idealne rozwiązanie zarówno dla zaawansowanych ruchowo uczestników jak i amatorów. Idealnie nadaje się do różnych dyscyplin sportowych. Dzięki zabawie z zestawem wzmocnione zostaną mięśnie, poprawiona motoryka ciała i precyzja ruchów. Jest to również ciekawa alternatywa dla codziennych ćwiczeń na boisku. Wspiera też treningi koordynacyjne. Przyczynia się także do budowania szybkości oraz zwinności. Ćwiczenia z zestawem kształtują również przyspieszenie, balans ciała i koordynację ruchową zawodników.

Elementy zestawu sportowego mogą także posłużyć do wyznaczenia boiska o niestandardowym wymiarze.



Baw się i rozwijaj swoje sprawności motoryczne także poprzez rzucanie do celu oburącz, rzutu do celu na zmianę prawą i lewą ręką, przechodzenie przez obręczę i wskakiwanie do obręczy, wykonywanie slalomu czy narzucaniu obręczy na słupki. Ogranicza Was tylko wyobraźnia, a więc bawcie się i eksplorujcie.

Korzystanie z torów przeszkód wzmacnia sprawność motoryczną dziecka. Motoryka duża to priorytet w rozwoju ruchowym dziecka. Jest to pierwszy i nadrzędny etap rozwoju ruchowego, a im więcej ćwiczeń w formie ruchu będzie wykonywało dziecko, tym łatwiej przyjdzie mu wykonywanie zadań wymagających innych sprawności. Motoryka duża obejmuje wszelkie ruchy, które angażują całe ciało lub jego większą część.

Zestaw sportowy doskonale sprawdzi się także w różnego rodzaju terapiach, w tym głównie rehabilitacyjnej i w integracji sensorycznej. Zabawa wspierana odpowiednio dobranymi aktywnościami rozwija u dzieci zdolność do rozumienia i porządkowania bodźców i informacji dostarczanych z otoczenia i z własnego ciała poprzez zmysły. Umiejętność ta pozwala dziecku zrozumieć, jak funkcjonuje otaczający je świat i nadaje sens nieustannie docierającym zewsząd bodźcom. Układ nerwowy i mózg dziecka uczy się właściwego reagowania na bodźce zewnętrzne i integracji wrażeń płynących z różnych zmysłów. Systematyczne ćwiczenia z torami przeszkód poprawią funkcje czuciowe dziecka. Celem takich działań jest pobudzenie obszarów mózgu, związanych z odbiorem i przetwarzaniem bodźców zmysłowych, wykorzystanie plastyczności mózgu i wzmocnienie siły połączeń neuronalnych. Zestaw sportowy jest idealnym narzędziem do przeprowadzania rehabilitacji zarówno leczniczej jak i sensorycznej. Terapia z zestawem poprawia koordynację ruchową malucha, dzięki czemu sprawniej wykonuje wszystkie czynności, zachodzą pozytywne zmiany w jego zachowaniu, zdolnościach intelektualnych, funkcjonowaniu w grupie itp.

