

- 24 karty pracy z poleceniami programowania i przykładowymi programami, rozwiązującymi dany problem,
- 16 scenariuszy podzielonych na 4 bloki tematyczne: Drzwi Automacyjne, Pokaz Świetlny, Zatrzymaj się i jedź, Samochód-robot,
- szczegółowy ilustrowany podręcznik dla nauczyciela.

#### Dane dodatkowe:

- wym. pudełka: 28 x 16 x 13 cm,
- oprogramowanie w języku angielskim,
- wiek: 8+.

#### Wymagania systemowe:

- oprogramowanie: Windows XP (SP3 lub wyższy)/ Vista 7,8, 8.1/10; Mac OS X (10.6 lub wyższy);
- procesor: Pentium 4, 2 GHz lub wyższy (lub odpowiednik);
- zalecane:
  - pamięć: 256 MG lub więcej,
  - USB: 2.0,
  - rozdzielczość ekranu: XGA (1024 x 768) lub wyższa.

- 24 work cards with programming commands and sample programs to solve the problem,
- 16 scenarios divided into 4 thematic blocks: Automatic Door, Light Show, Stop and Drive, Robot Car,
- detailed illustrated textbook for the teacher.

#### Additional data:

- Size of the box: 28 x 16 x 13 cm,
- Software in English,
- Age: 8+.

#### System requirements:

- Software: Windows XP (SP3 or higher)/ Vista 7,8, 8.1/10; Mac OS X (10.6 or higher);
- Processor: Pentium 4, 2 GHz or higher (or equivalent) ;
- recommended:
  - memory: 256 MG or more,
  - USB: 2.0,
  - screen resolution: XGA (1024 x 768) or higher.



#### OSTRZEŻENIA! / WARNINGS!

- |   |   |
|---|---|
| <ol style="list-style-type: none"> <li>1. Zestaw przeznaczony jest dla dzieci powyżej 8 lat.</li> <li>2. Do użytku pod nadzorem osoby dorosłej</li> <li>3. Należy zachować opakowanie lub/i instrukcję. Zawierają one ważne informacje mogące być przydatne w przyszłości.</li> <li>4. Użytkowanie niezgodne z zaleceniami zwalnia producenta od odpowiedzialności za ewentualne szkody.</li> </ol> | <ol style="list-style-type: none"> <li>1. The set is designed for children over 8 years old.</li> <li>2. For use under adult supervision</li> <li>3. Keep the packaging and/or instructions. It contains important information that may be useful in the future.</li> <li>4. Any use that is not in accordance with the instructions will relieve the manufacturer of any liability for possible damage.</li> </ol> |
|---|---|

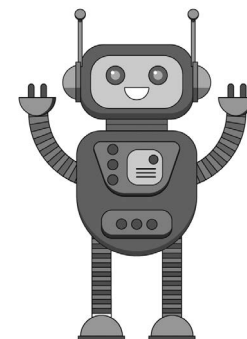


# Edukacyjny zestaw z robotem Artec

## Instrukcja do zestawu

## Educational Set with Artec Robot

## Manual for set



Wiek

■ 8+

Age

■ 8+

# AJ 7534



Zestaw konstrukcyjny Artec przeznaczony jest do nauki programowania i robotyki. Umożliwia realizację i łączenie celów i treści związanych z programowaniem, sterowaniem robotem, obsługą komputera, zabawą i działaniami edukacyjnymi.

The Artec construction set is designed to teach programming and robotics. It allows to realize and combine objectives and content related to programming, robot control, computer operation, fun and educational activities. It is equipped with various con-

SIN AJ 7534 09/22



**nowa szkoła**  
**ul. POW 25, 90-248 Łódź,**  
**www.nowaszkoła.com**  
 tel. (42) 630 17 28,  
 (42) 630 04 88, fax: (42) 632 73 28

Wyposażony jest w różnorodne elementy konstrukcyjne i czujniki, które pozwalają budować realistyczne modele i symulować zastosowanie urządzeń w życiu codziennym np. sygnalizacja świetlna, katapulta, samochód elektryczny, drzwi automatyczne i inne. Zestaw daje możliwość stawiania hipotez, rozwiązywania ich, szukania rozwiązań i poprawiania błędów – czyli wszystko co potrzebne do programowania. Zawiera 4 komplety scenariuszy. W każdym komplecie znajdują się 4 scenariusze, które obejmują następujące zagadnienia: Drzwi Automataczne, Pokaz Świetlny, Zatrzymaj się i jedź, Samochód-robot. Uczniowie mogą pracować niezależnie z zestawem i materiałami dydaktycznymi. Robot może pracować zarówno w trybie testowym kiedy jest bezpośrednio podłączony do komputera, ale także, po załadowaniu programu do pamięci Studuino, pracuje samodzielnie.

Dodatkowo w zestawie znajdują się 24 dwustronne karty pracy na rewersie, których znajdziemy polecenia zaprogramowania robota, a na awersie znajdziemy gotowe instrukcje jak wykonać dany program w Studuino wraz z przykładowym zdjęciem robota, który dany program może wykonać. Jest to gotowa pomoc edukacyjna zarówno dla uczniów jak i nauczycieli. Doskonale sprawdzi się

instruction elements and sensors, which allow to build realistic models and simulate the use of devices in everyday life, such as traffic lights, catapult, electric car, automatic doors and others. The set gives the possibility of making hypotheses, solving them, looking for solutions and correcting errors – that is all that is needed for programming. It contains 4 sets of scenarios. Each set includes 4 scenarios, which cover the following issues: Automatic Door, Lightshow, Stop and Drive, Robot Car. Students can work independently with the set and didactic materials. The robot can work both in test mode when it is directly connected to the computer, but also, after loading the program into the Studuino memory, it works independently.

In addition, the set includes 24 double-sided work sheets on the reverse side, which contain commands to program the robot, and on the obverse you will find ready-made instructions on how to execute a given program in Studuino, along with a sample photo of the robot that the program can execute. This is a ready-made educational aid for students and teachers alike. It will be perfect for task or problematic work, by stimulating you to search for solutions and test your hypotheses on your own.

w pracy zadaniowej czy problemowej poprzez stymulowanie do samodzielnego poszukiwania rozwiązań i testowania swoich hipotez.

Do zestawu dołączono także szczegółowy ilustrowany podręcznik dla nauczyciela, w którym znajduje się dokładny opis zastosowania wszystkich elementów zestawu, ich opis techniczny, wymagania systemowe, a także opis problemów technicznych wraz z ich przyczyną i sposobem rozwiązania.

#### **Skład zestawu:**

- skrzynka akumulatorowa,
- serwomotor,
- silnik prądu stałego,
- Studuino – (oprogramowanie Studuino do pobrania z darmowej domeny),
- przełącznik,
- czujnik dźwięku,
- czujnik zmierzchu,
- reflektor podczerwieni,
- brzęczyk,
- 3 rodzaje diod LED (czerwona, zielona, niebieska),
- przewód USB,
- 5 przewodów do podłączenia czujników, brzęczyka i diod,
- 42 klocki w różnych kształtach i kolorach,
- 2 koła,
- 2 uszczelki,
- przyrząd do rozczepiania klocków,

The set also includes a detailed illustrated teacher's manual, which contains a detailed description of the application of all elements of the set, their technical description, system requirements, as well as a description of technical problems together with their cause and way of solving them.

#### **Set contents:**

- Battery box,
- Servomotor,
- DC motor,
- Studuino - (Studuino software to download from a free domain),
- Switch,
- Sound sensor,
- Twilight sensor,
- Infrared headlamp,
- Buzzer,
- 3 types of LEDs (red, green, blue),
- USB cable,
- 5 wires to connect sensors, buzzer and diodes,
- 42 blocks in different shapes and colors,
- 2 wheels,
- 2 gaskets,
- A device for unbreaking blocks,