



ZADANIE
19



ZADANIE
20

OSTRZEŻENIA!



1. Nie nadaje się dla dzieci w wieku poniżej 3 lat – ryzyko utraty równowagi.
2. Do użytku pod bezpośrednim nadzorem osoby dorosłej.
3. Trzymać plastikowe torebki z dala od zasięgu dzieci – groźba zaduszenia.
4. Trzymać z dala od ognia.
5. Zaleca się zabawę bosą w celu zwiększenia stymulacji dotykowej.
6. Należy zachować opakowanie lub/i instrukcję. Zawierają one ważne informacje mogące być przydatne w przyszłości.
7. Użytkowanie niezgodne z zaleceniami zwalnia producenta od odpowiedzialności za ewentualne szkody.

CE



nowa szkoła

ul. POW 25, 90-248 Łódź,

www.nowaszkoła.com

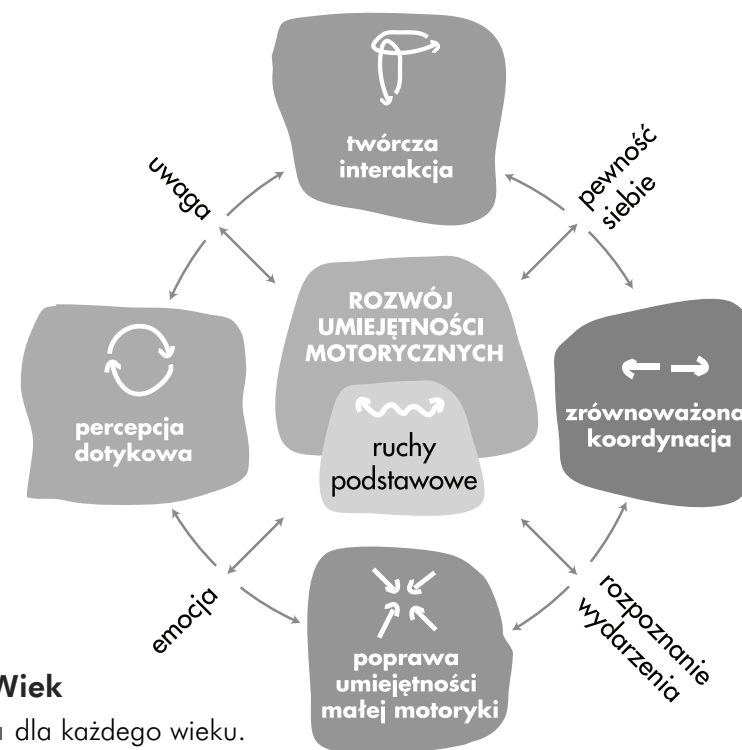
tel. (42) 630 17 28,

(42) 630 04 88, fax: (42) 632 73 28



Kolorowe kamyki. –Miękkie tęczowe wyspy WP 0008

Ćwiczy pięć obszarów rozwoju holistycznego:



Wiek

- dla każdego wieku.

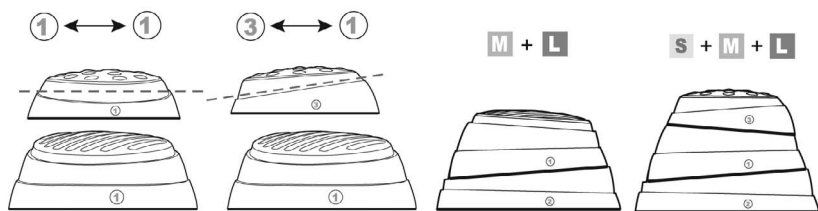
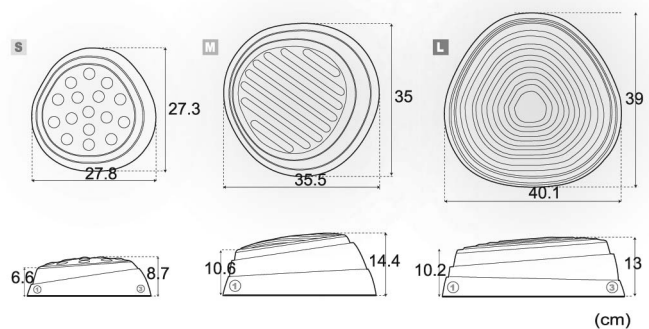
Zawartość

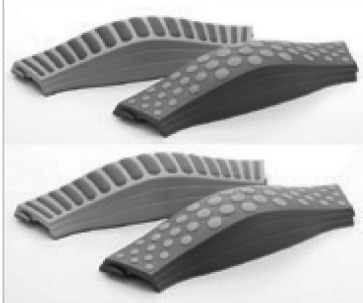
- L, M, S (2 sztuki z każdego rozmiaru) w sumie 6 sztuk,
- zapakowane w ręczną torbę.



Opis

- zainspirowane radością, jaką przynoszą dziecku skoki po kamieniach na strumyku, produkt oferuje zabawne zajęcia z pełnymi koloru plastikowymi elementami;
- poprzez zabawę wzmacniają umiejętności motoryki, koordynacji równowagi.

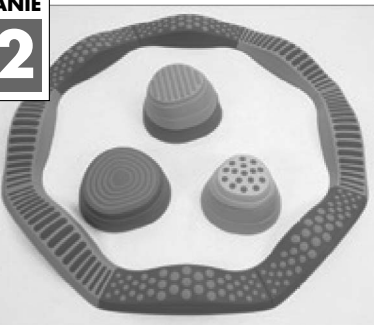




Dokładając kolejne produkty z gamy Weplay można zwiększyć ilość zastosowań, gier oraz zwiększyć wyzwania jakie stawia zabawa.



ZADANIE
12



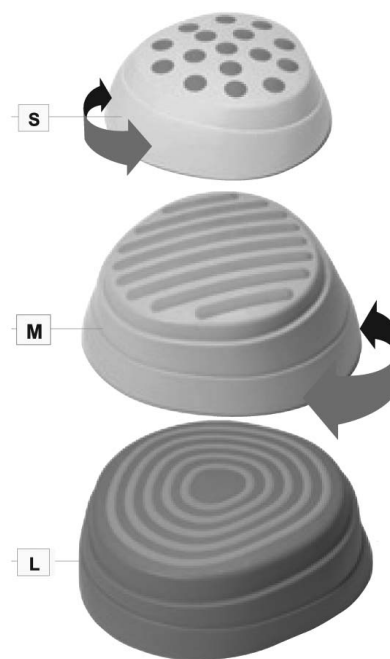
ZADANIE
9



ZADANIE
10



ZADANIE
11



Cechy produktu

- proste elementy umożliwiają budowanie dowolnych tras;
- każdy rozmiar kamienia ma inny rysunek – elementy można nakładać na siebie tworząc różnej wysokości kamienie w zależności od umiejętności i wymagań użytkowników;
- kropki, linie i koncentryczne spirale na powierzchni kamieni dostarczają różnych wrażeń sensorycznych;
- anty-poślizgowe powierzchnie i linie brzegowe oferują lepszą stabilność i bezpieczeństwo;
- łatwe przechowywanie oraz przenoszenie dzięki opakowaniu w postaci torby ręcznej.



Wartości pedagogiczne

- poprawa zdolności motorycznych oraz koordynacji równowagi podczas zabawy,
- aktywuje dotykową percepcję podczas zabawy boso,
- wzbogaca zdolność działania przy organizacji tras zabaw,
- wzmacnia poczucie własnej wartości, zdolność reakcji i chęć do nauki dzięki współzawodnictwu,
- pomaga dzieciom w dostosowaniu się do środowiska.



Zadania



ZADANIE
1



ZADANIE
2

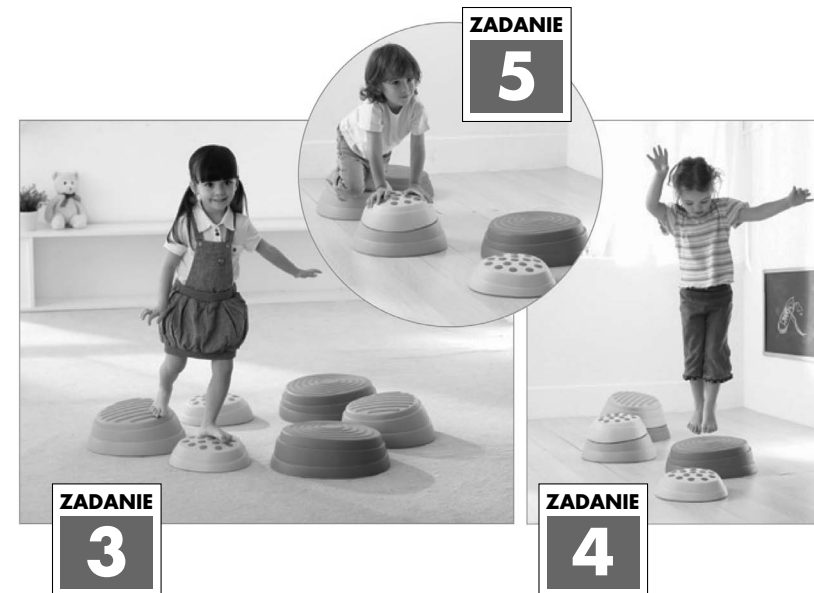


ZADANIE
7

ZADANIE
6



ZADANIE
8



ZADANIE
5

ZADANIE
3

ZADANIE
4