



Karta techniczna produktu

WOODEN WD1504



3 - 14 lat



29 dzieci



43,4 m²



Specyfikacja materiałowa

- Konstrukcja z najwyższej klasy klejonego, impregnowanego i podwójnie malowanego drewna sosnowego 90 x 90 mm pozbawionego sęków, zabezpieczonego od góry zaślepkami z polipropylenu,
- Podstawa konstrukcji drewnianej oparta na metalowych, cynkowanych ogniwo kotwach, które zabezpieczają drewno przed bezpośrednim kontaktem z podłożem, a tym samym zapobiegają gniciu i przedłużają żywotność konstrukcji,
- Podesty/platformy oraz schody wykonane z antypoślizgowej, trwałej, wodoodpornej sklejki lub płyty HPL, odpornej na działanie warunków atmosferycznych,
- Konstrukcja podestów/platform metalowa, cynkowana ogniwo i malowana proszkowo;
- Dachy i osłony wykonane z płyty HDPE lub HPL, odpornej na działanie warunków atmosferycznych,
- Ślizgi wykonane ze stali nierdzewnej z burtami z płyty HDPE lub HPL, odpornej na działanie warunków atmosferycznych,
- Panele edukacyjne i manipulatory wykonane z płyty HDPE lub HPL, odpornej na działanie warunków atmosferycznych,
- Okna i/lub elementy wykonane z poliwęglanu,
- Okna labiryntu wykonane z poliwęglanu, kulka z tworzywa sztucznego,
- „Głuchy telefon” - konstrukcja - rura ze stali nierdzewnej, kwiatki z HDPE lub HPL; instalacja pod gruntem z tworzywa sztucznego,
- Drążki, poręcze ze stali nierdzewnej,
- Śruby/wkręty zakryte plastikowymi kapslami i/lub śruby ze stali nierdzewnej,
- Bezpieczne zaślepki z polipropylenu,



Ułatwienia integracyjne / niepełnosprawności



łatwy dostęp



schronienie



integracja



Rozwój intelektualny



manipulacja



muzyka



wzrok



myślenie



Rozwój fizyczny



zjeżdżanie



2
ilość wież



2
ilość zjeżdżalni



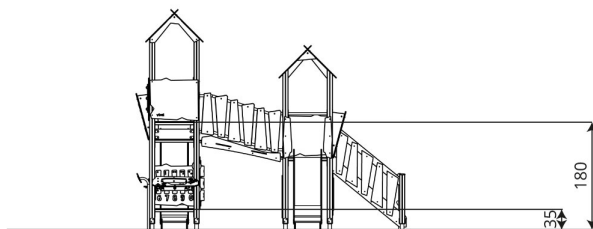
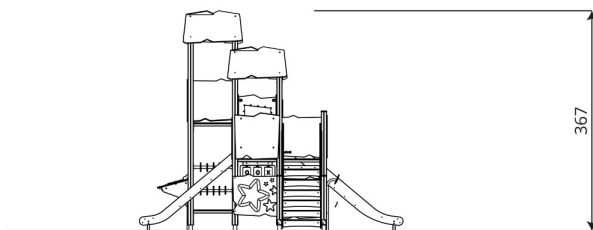
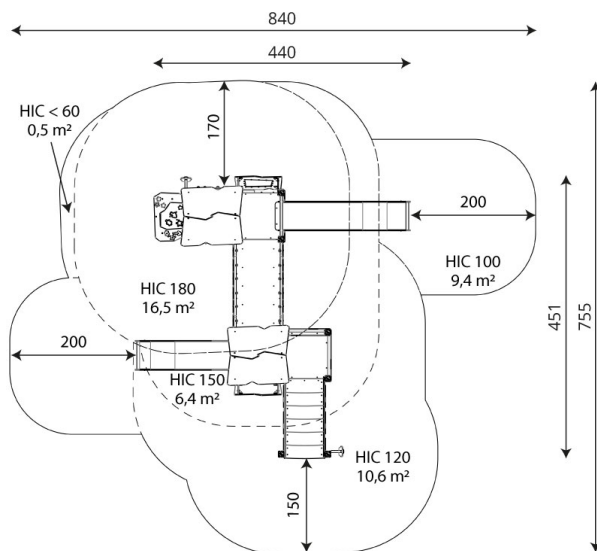
2
ilość daszków



8
ilość elementów manipulacyjnych



schody



Karta techniczna produktu

WOODEN WD1504

Dane urządzenia

Długość	440 cm
Szerokość	451 cm
Wysokość całkowita	367 cm
Grupa wiekowa	3 - 14 lat
Ilość dzieci	29 dzieci
Strefa bezpieczeństwa	43,4 m ²
Wysokość swobodnego upadku	180 cm
Wysokość podestów	35, 120, 150, 180 cm
Zgodność z normą PN-EN	1176-1:2017-12
Masa najcięższej części	34 kg
Wymiar największej części	317x9x9 cm
Dostępność części zamiennych	TAK
Czas montażu	9 h

Opcje kolorystyczne



Dane mogą ulec zmianie bez wcześniejszego powiadomienia.

Dodatkowe informacje

- urządzenie przystosowane dla osób niepełnosprawnych; urządzenie przeznaczone na publiczne place zabaw;
- urządzenie posiada certyfikat wystawiony przez jednostkę akredytowaną lub deklarację zgodności;
- brak ostrych krawędzi oraz szczelin, które mogłyby umożliwić zakleszczenia: palców, głowy i innych części ciała;
- kotwienie na gruncie płaskim, na głębokości 80/70/60 cm;
- zjeżdżalnia nie powinna być usytuowana w kierunku południowym;
- render urządzenia ma charakter poglądowy, a rzeczywisty wygląd urządzenia i jego kolor może się różnić;

Gwarancja

30

30 lat - wytrzymałość elementów konstrukcyjnych stalowych i ze stali nierdzewnej

15

15 lat - wytrzymałość konstrukcji stalowych i ze stali nierdzewnej urządzeń dynamicznych

10

10 lat - wytrzymałość struktury elementów z płyt HDPE i HPL

5

5 lat - odporność na korozję elementów ze stali nierdzewnej, stali cynkowanej ognio- i malowanej proszko-; odporność na korniki i gnicie elementów konstrukcji drewnianych

Szczegółowe informacje w karcie gwarancyjnej.



Nawierzchnie wg PN-EN 1176-1:2017-12

	Opis (mm)	Grubość warstwy (cm)	Maksymalne wysokości upadku (cm)
Darń / wierzchnia warstwa gleby (A,B,C)	-	-	≤100
kora (A,C)	Wielkość cząstek od 20 do 80	30	≤200
		40	≤300
wióry/ścinki drzewne (A,C)	Wielkość cząstek od 5 do 30	30	≤200
		40	≤300
piasek lub żwir (A,C)	Wielkość cząstek od 0,25 do 8	30	≤200
		40	≤300
syntetyczna atestowana (A,B,C)	Testowany zgodnie z EN 1177		180

Karta techniczna produktu

WOODEN WD1504

Ilość nawierzchni odpowiadająca wysokości swobodnego upadku:

HIC <60	0,5 m ²
HIC 100	9,4 m ²
HIC 120	10,6 m ²
HIC 150	6,4 m ²
HIC 180	16,5 m ²

Dane mogą ulec zmianie bez wcześniejszego powiadomienia.

