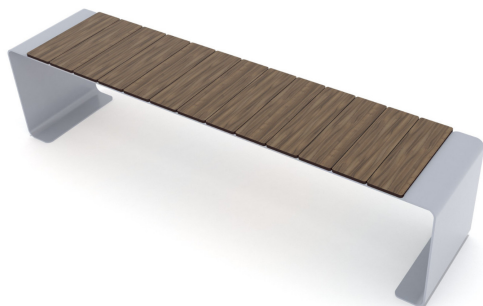




## Karta techniczna produktu

# PARK 0925



### Dane urządzenia

Długość	159 cm
Szerokość	35 cm
Wysokość całkowita	36 cm
Dostępność części zamiennych	TAK
Czas montażu	1 h

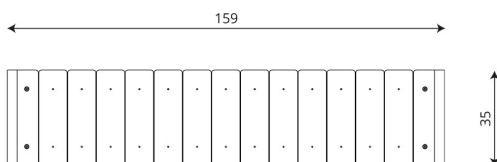
Dane mogą ulec zmianie bez wcześniejszego powiadomienia.

### Specyfikacja materiałowa

- Konstrukcja stalowa cynkowana proszkowo i malowana proszkowo,
- Siedziska/oparcia wykonane z płyty HPL, odpornej na działanie warunków atmosferycznych,
- Śruby ze stali nierdzewnej i/lub śruby zakryte plastikowymi kapslami,

### Dodatkowe informacje

- mała architektura, element wyposażenia placu zabaw;
- brak ostrych krawędzi oraz szczelin, które mogłyby umożliwić zakleszczenia: palców, głowy i innych części ciała;
- render urządzenia ma charakter poglądowy, a rzeczywisty wygląd urządzenia i jego kolor może się różnić;



## Gwarancja

**30**

30 lat - wytrzymałość elementów konstrukcyjnych stalowych i ze stali nierdzewnej

**15**

15 lat - wytrzymałość konstrukcji stalowych i ze stali nierdzewnej urządzeń dynamicznych

**10**

10 lat - wytrzymałość struktury elementów z płyt HDPE i HPL

**5**

5 lat - odporność na korozję elementów ze stali nierdzewnej, stali cynkowanej ogniuo i malowanej proszkowo; odporność na korniki i gnicie elementów konstrukcji drewnianych

Szczegółowe informacje w karcie gwarancyjnej.

Nowa Szkoła Sp. z o. o., ul. POW 25, 90-248 Łódź, Tel: (42) 630 17 28, (42) 630 04 88, Infolinia: 801 5555 08, Fax: (42) 632 73 28, Email:poczta@nowaszkoła.com, www.nowaszkoła.com, www.sklep.nowaszkoła.com