

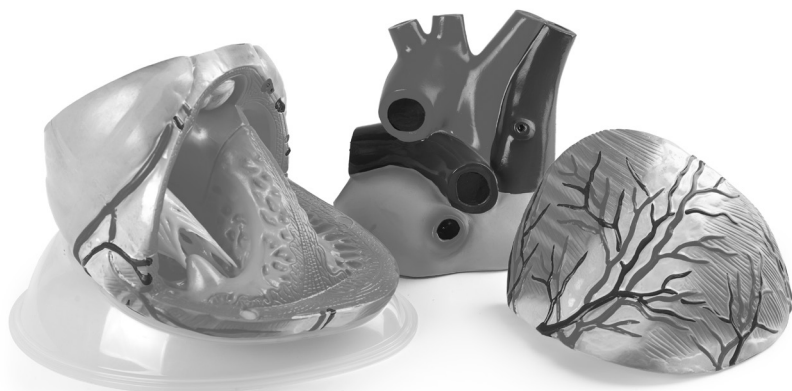
Serce jest zaopatrywane w krew przez naczynia wieńcowe odchodzące w początkowej części aorty.

4. Funkcje poszczególnych części serca. Podsumowanie

Prawa komora – pompuje krew z serca do płuc – funkcja natleniania krwi

Lewa komora – pompuje krew do pozostałych narządów – transport tlenu do organizmu

Zastawki serca – zapewniają przemieszczanie się krwi tylko w jednym kierunku



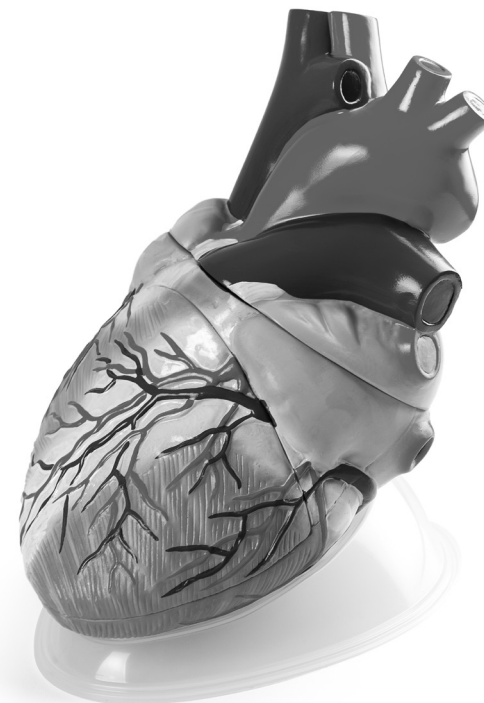
nowa szkoła
ul. POW 25, 90-248 Łódź,
www.nowaszkoła.com
tel. (42) 630 17 28,
(42) 630 04 88, fax: (42) 632 73 28

OSTRZEŻENIA!

1. Zabawka przeznaczona jest dla dzieci powyżej 3 lat. Zawiera małe elementy – ryzyko zadławienia.
2. Do użytku pod bezpośrednim nadzorem osoby dorosłej
3. Należy zachować opakowanie lub/i instrukcję. Zawierają one ważne informacje mogące być przydatne w przyszłości.
4. Użytkowanie niezgodne z zaleceniami zwalnia producenta od odpowiedzialności za ewentualne szkody.



Serce. Model demonstracyjny VO 6178



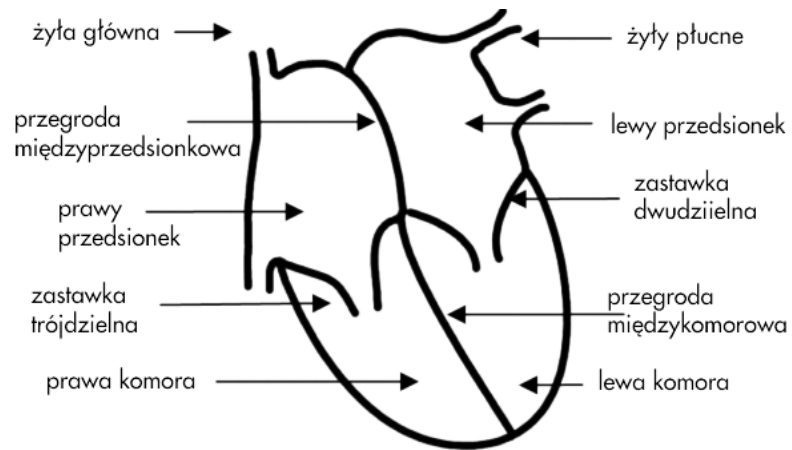
Składany model serca ludzkiego w trzykrotnym powiększeniu z wyraźnie widocznymi naczyniami odprowadzających i doprowadzających krew oraz układem krwionośnym małym i wielkim. Po rozłożeniu modelu można przyjrzeć się uważnie wewnętrznej budowie serca – komorom i przedsionkom. Umieszczony na podstawie z tworzywa sztucznego.

Wymiary: 28 x 28 cm

Wiek: 8+

1. Budowa serca

Serce jest mięśniem, który pełni funkcję pompy wtłaczającej krew. Za jego pomocą odbywa się transport tlenu i substancji odżywczych do wszystkich narządów organizmu oraz usuwanie zbędnych związków. Serce składa się z dwóch przedsionków oraz dwóch komór, oddzielonych od siebie przegrodami.

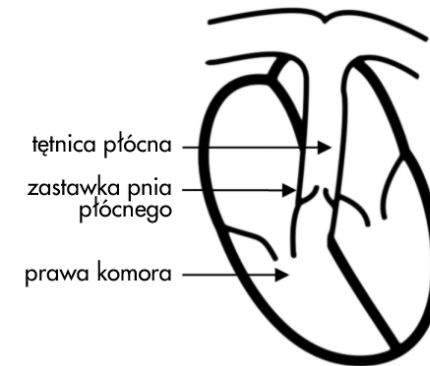


2. Działanie serca

Funkcją serca oraz całego układu krwionośnego jest zaopatrzenie w tlen komórki ciała ludzkiego.

3. Cykl przepływu krwi przez serce

Krew z niewielką zawartością tlenu wpływa z żył głównych do prawego przedsionka, a dalej poprzez zastawkę trójdzielną do prawej komory. Następnie przez zastawkę pnia płucnego krew dostaje się do tętnicy płucnej. Poprzez prawą komorę, zastawkę pnia płucnego oraz tętnicę płucną krew przedostaje się do prawej komory.



Nasycona tlenem krew z płuc, poprzez żyły płucne, dostaje się do lewego przedsionka, skąd przepływając przez zastawkę dwudzielną (mitralną) wpada do lewej komory. Krew z lewej komory wtłaczana jest do tętnicy głównej – aorty poprzez zastawkę aortalną.

Część lewej komory, zastawka aortalna oraz aorta tworzą drogę wypływu z lewej komory.

