



Bezpieczeństwo i konserwacja

- Kontrola stanu technicznego: sprawdzaj, czy śruby są dobrze dokręcone.
- Miękkie podłoże: zalecane jest stosowanie mat ochronnych pod drabinką.
- Odpowiednia odległość: zachowaj wolną przestrzeń wokół przyrządu, aby uniknąć kolizji.
- Regularne czyszczenie: przecieraj elementy wilgotną ściereczką, aby usunąć kurz i pot.



nowa szkoła
ul. POW 25, 90-248 Łódź,
www.nowaszkoła.com
tel. (42) 630 17 28,
(42) 630 04 88, fax: (42) 632 73 28

OSTRZEŻENIA!



1. Produkt nie jest przeznaczony dla dzieci w wieku poniżej 18 miesięcy.
2. Do użytku pod bezpośrednim nadzorem osoby dorosłej.
3. Należy zachować opakowanie lub/i instrukcję. Zawierają one ważne informacje mogące być przydatne w przyszłości.
4. Użytkowanie niezgodne z zaleceniami zwalnia producenta od odpowiedzialności za ewentualne szkody.



Drabinka ze ścianką wspinaczkową.

Drewniany przyrząd gimnastyczny
VG 4708



Wiek

- 18 mies.+

Specyfikacja

- materiał: drewno bukowe, sklejka
- wym.: 74 x 80,6 x 58 cm
- możliwość łączenia z produktami w ofercie:
 - **VG4709** Platforma wspinaczkowa. Przyrząd gimnastyczny
 - **VG4710** Drewniana drabinka 2w1. Przyrząd gimnastyczny

Korzyści z użytkowania

- Wzmacnianie dużej motoryki: wspinanie się angażuje główne grupy mięśni (ramiona, nogi, plecy), rozwijając siłę i wytrzymałość.
- Koordynacja ruchowa: synchronizacja ruchów rąk i nóg podczas wspinania poprawia koordynację bilateralną.
- Równowaga i orientacja przestrzenna: stabilizacja ciała podczas pokonywania szczebli wspiera zmysł równowagi i świadomość ciała w przestrzeni.

Przykłady zabaw

Kolorowe szczebelki

Przyklej kolorowe kółka do szczebli: dziecko ma dotknąć odpowiedni kolor ręką lub nogą na polecenie (np. „prawa ręka: czerwony”).

Utrwala to znajomość kolorów, rozwija zmysł równowagi i umiejętność rozróżniania stron.

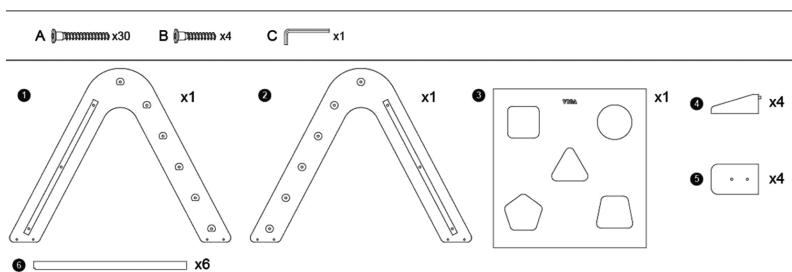
Równowaga

Dziecko chodzi po szczeblach, niosąc na głowie lekką poduszkę lub woreczek z grochem, starając się nie upuścić przedmiotu. Zabawa wzmacnia równowagę, koncentrację i precyzję ruchów.

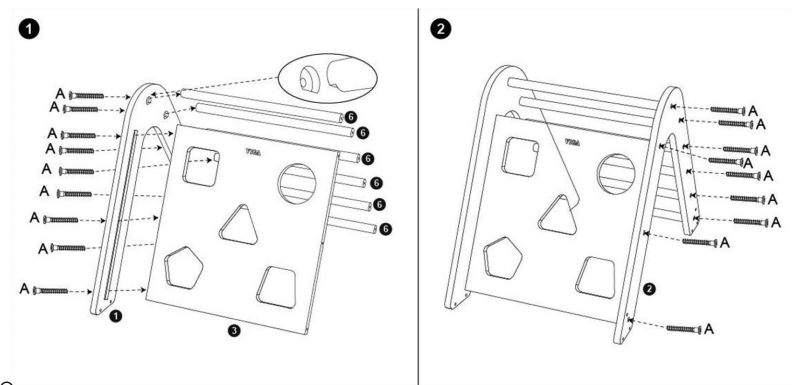
Montaż

Do montażu potrzebna jest osoba dorosła.

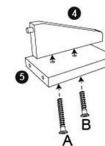
Otwórz opakowanie, sprawdź zawartość i zweryfikuj kompletność wszystkich elementów.



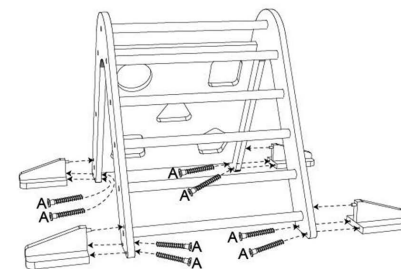
Postępuj według kolejnych etapów montażu pokazanych w dołączonej instrukcji obrazkowej. Skorzystaj z narzędzi, aby dokładnie dokręcić śruby i zagwarantować stabilność konstrukcji.



3



4



x4

Po ukończeniu montażu zweryfikuj, czy wszystkie części zostały prawidłowo zamocowane.

Przy łącznym zakupieniu 2 innych produktów z tej samej serii dostępnych w ofercie istnieje możliwość zbudowania drewnianego toru aktywności, jak poniżej: (kody produktów: VG4708, VG4709, VG4710).

