

6. Zamontuj monitor (9) tak, jak na rysunku. Podłącz kable czujnika (E) i (F).

### WAŻNE INFORMACJE

- produkt może być używany w sali lub na zewnątrz.
- tylko do użytku pod nadzorem osób dorosłych
- należy przeczytać całą instrukcję przed użytkowaniem
- montaż tylko przez osobę dorosłą
- nie mieszać starych baterii z nowymi
- nie mieszać baterii rodzajów baterii
- zestaw nie zawiera baterii.

### UŻYTKOWANIE

Bieżnia powinna być ustawiona na twardym podłożu. Przed każdym użyciem należy sprawdzić, czy śruby są prawidłowo dokręcone i wyeliminować luzy. Z bieżni może korzystać na raz tylko jedna osoba. Jeżeli nastąpi uszkodzenie jakiegokolwiek elementu należy natychmiast przerwać użytkowanie. Nie korzystać z urządzenia w pobliżu schodów, pochyłości, dróg, basenów czy innych zbiorników wodnych.

### OSTRZEŻENIA!

1. Odpowiednie dla dzieci powyżej 3 roku życia.
2. Do użytku pod bezpośrednim nadzorem osoby dorosłej.
3. Należy zachować opakowanie lub/i instrukcję. awierają one ważne informacje mogące być przydatne w przyszłości.
4. Małe elementy - ryzyko zadławienia.
5. Użytkowanie niezgodne z zaleceniami zwalnia producenta od odpowiedzialności za ewentualne szkody.



**nowa szkoła**  
ul. POW 25, 90-248 Łódź,  
www.nowaszkoła.com  
tel. (42) 630 17 28,  
(42) 630 04 88, fax: (42) 632 73 28



## Bieżnia 2 SG 0002

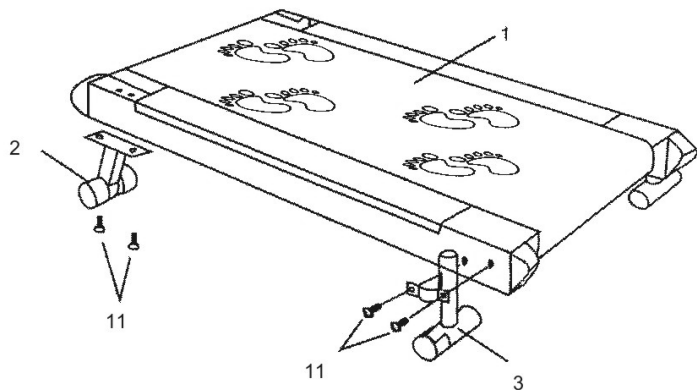


Solidna metalowa konstrukcja, wykończenia z tworzywa sztucznego i miękkiej pianki, wbudowany wyświetlacz wskazuje czas, pokonany dystans i ilość zużytej energii.

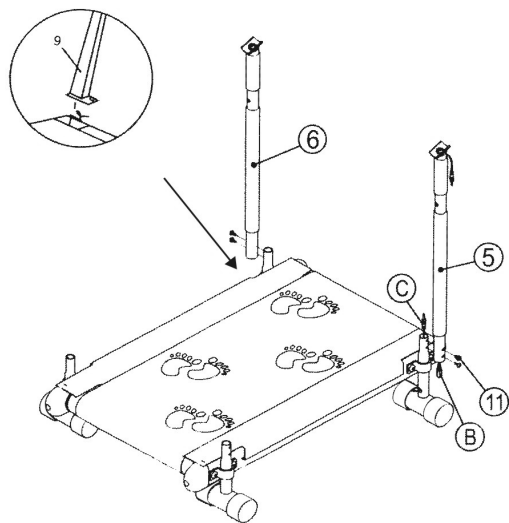
- max. waga 68 kg
- wiek: 5-11 lat

### Spis części

1	główna rama		1 szt.
2	prawa nóżka		1 szt.
3	lewa nóżka		1 szt.
4	tylna rura		2 szt.
5	przednia pionowa rura (prawa)		1 szt.
6	przednia pionowa rura (lewa)		1 szt.
7	boczna poręcz z pianką		2 szt.
8	przednia poręcz z pianką		1 szt.
9	monitor - zawiera dwie baterie		1 szt.
10	śruby		12 szt.
11	wkręt		8 szt.
12	wkręt		2 szt.



**1.** Przykręć prawą nóżkę (2) (3) do głównej ramy (1) za pomocą śrub (11).

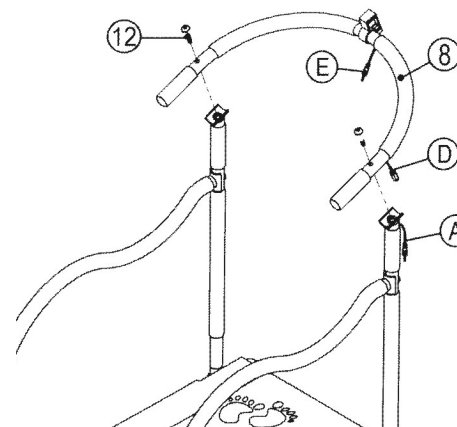
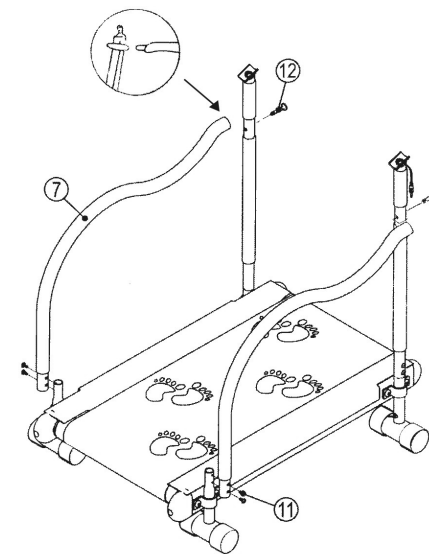


**2.** Odciągnij odsoniętą część kabla czujnika (C) tak, by napiąć przewód. Przed włożeniem przedniej rury pionowej (5) należy złączyć końcówki (C) i (B). Przykręć przednią prawą pionową rurę (5) do prawej nóżki za pomocą śrub (11).

**Uwaga!**

- Nie dokręcaj śrub.
- Najpierw zamontuj tylną rurę (7), następnie przednie pionowe rury: prawą i lewą (5) (6).

**3.** Odciągnij odsoniętą część kabla czujnika (C), aż będzie sztywna. Przed włożeniem przedniej rury pionowej (5) należy podłączyć kabel czujnika (C) i (B). Jak pokazano na rysunku nr 2.



**4.** Zamontuj poręcz z pianką (8) na rurach pionowych (5) i (6) i skręć elementy za pomocą wkrętów (12). Podłącz kable czujnika (A) i (D), jak na rysunku.

**5.** Zamontuj monitor (9) tak, jak na rysunku. Podłącz kable czujnika (E) i (F).

