

- |                                 |                                    |
|---------------------------------|------------------------------------|
| 1. Czaszka                      | 8. Żebra                           |
| 2. Kręgi szyjne                 | 9. Miednica                        |
| 3. Kości łopatki                | 10. Kości udowe                    |
| 4. Kości ramieniowe             | 11. Kości piszczelowe i strzałkowe |
| 5. Kości promieniowe i łokciowe | 12. Kości stopy i śródstopia       |
| 6. Kości nadgarstka i śródrcza  | 13. Kręgi ogonowe                  |
| 7. Kości palców                 |                                    |



**nowa szkoła**  
 ul. POW 25, 90-248 Łódź,  
 www.nowaszkoła.com  
 tel. (42) 630 17 28,  
 (42) 630 04 88, fax: (42) 632 73 28

### OSTRZEŻENIA!

1. Zabawka **NIE NADAJE SIĘ DLA DZIECI W WIEKU PONIŻEJ 3 LAT.** Zawiera małe elementy. Ryzyko zadławienia
2. Do użytku pod bezpośrednim nadzorem osoby dorosłej
3. Trzymać plastikową torbę poza zasięgiem dzieci – groźba zadławienia lub/i uduszenia.
4. Należy zachować opakowanie lub/i instrukcję. Zawierają one ważne informacje mogące być przydatne w przyszłości.
5. Użytkowanie niezgodne z zaleceniami zwalnia producenta od odpowiedzialności za ewentualne szkody.



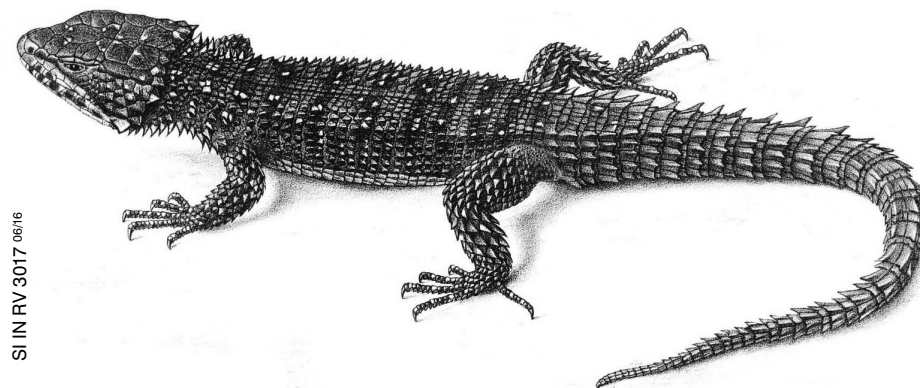
# Szkielet jaszczurki RV 3017



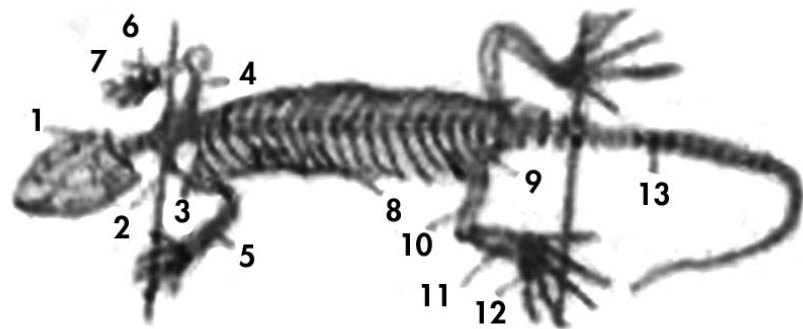
### Wiek

■ 6+

Szkielet jaszczurki umieszczony jest na podstawie. Stanowi przydatną pomoc podczas zajęć przyrodniczych. Dodatkowa przezroczysta osłona wykonana z pleksi chroni model przed uszkodzeniami mechanicznymi i zakurzeniem.



SI IN RV 3017 06/16



- |                                 |                                    |
|---------------------------------|------------------------------------|
| 1. Czaszka                      | 8. Żebra                           |
| 2. Kręgi szyjne                 | 9. Miednica                        |
| 3. Kości łopatk                 | 10. Kości udowe                    |
| 4. Kości ramieniowe             | 11. Kości piszczelowe i strzałkowe |
| 5. Kości promieniowe i łokciowe | 12. Kości stopy i śródstopia       |
| 6. Kości nadgarstka i śródrcza  | 13. Kręgi ogonowe                  |
| 7. Kości palców                 |                                    |



**nowa szkoła**  
 ul. POW 25, 90-248 Łódź,  
 www.nowaszkoła.com  
 tel. (42) 630 17 28,  
 (42) 630 04 88, fax: (42) 632 73 28

### OSTRZEŻENIA!

1. Zabawka **NIE NADAJE SIĘ DLA DZIECI W WIEKU PONIŻEJ 3 LAT.** Zawiera małe elementy. Ryzyko zadławienia
2. Do użytku pod bezpośrednim nadzorem osoby dorosłej
3. Trzymać plastikową torbę poza zasięgiem dzieci – groźba zadławienia lub/i uduszenia.
4. Należy zachować opakowanie lub/i instrukcję. Zawierają one ważne informacje mogące być przydatne w przyszłości.
5. Użytkowanie niezgodne z zaleceniami zwalnia producenta od odpowiedzialności za ewentualne szkody.



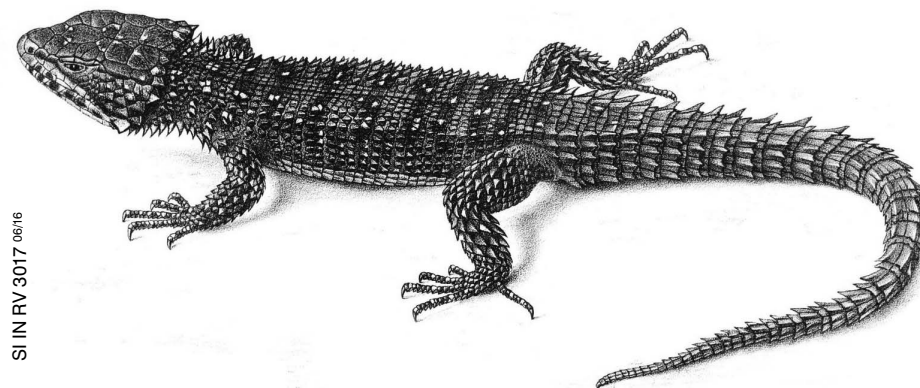
# Szkielet jaszczurki RV 3017



### Wiek

■ 6+

Szkielet jaszczurki umieszczony jest na podstawie. Stanowi przydatną pomoc podczas zajęć przyrodniczych. Dodatkowa przezroczysta osłona wykonana z pleksi chroni model przed uszkodzeniami mechanicznymi i zakurzeniem.



SI IN RV 3017 06/16