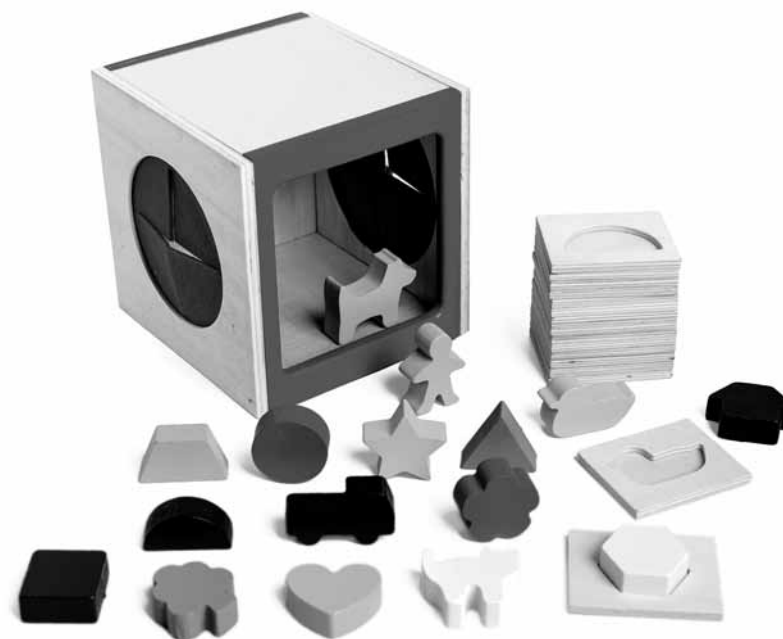


pojawić się przy określeniu figur geometrycznych, których nazwy nie są znane dzieciom. Nie zaleca się wyłączać tych elementów z zabawy, gdyż dzieci mogą szybko, na zasadzie skojarzenia przyswoić prawidłową nazwę. Jednak konieczne jest kontrolowanie, aby dzieci używały ujednoliconego słownictwa, gdyż jest to warunek prawidłowej komunikacji w zabawach grupowych.



Zaczarowana skrzynka. Dotknij i zgadnij RV 1011



SI IN RV 1011 09/18



nowa szkoła
ul. POW 25, 90-248 Łódź,
www.nowaszkoła.com
tel. (42) 630 17 28,
(42) 630 04 88, fax: (42) 632 73 28

OSTRZEŻENIA!



1. Zabawka przeznaczona jest dla dzieci powyżej 3 lat. Zawiera małe elementy – ryzyko zadławienia.
2. Do użytku pod bezpośrednim nadzorem osoby dorosłej
3. Należy zachować opakowanie lub/i instrukcję. Zawierają one ważne informacje mogące być przydatne w przyszłości.
4. **Użytkowanie niezgodne z zaleceniami zwalnia producenta od odpowiedzialności za ewentualne szkody.**

Dotyk to zmysł pozwalający poznać otaczający nas świat. Nauka wczesnego rozpoznawania przedmiotów bez postrzegania czy słuchania rozwija i doskonali motorykę, percepcję, pamięć, koncentrację oraz umiejętności porównywania.

Skrzynia z otworami na dłonie, pobudzająca zmysł dotyku i wyobraźnię przestrzenną może być używana w pracy indywidualnej lub w małych grupach dla dzieci od 3 roku życia. Doskonale sprawdzi się jako zabawkawspierająca prawidłowy rozwój i naukę dzieci w przedszkolach oraz jako pomoc w terapii dzieci z zaburzeniami integracji sensorycznej. Szczególnie zalecana do pracy z dziećmi niedowidzącymi.

Wiek: 3+

Zestaw zawiera:

- 16 kolorowych kształtów z naturalnego drewna: kwiatek, serce, piesek, kotek, kaczką, domek, auto, postać, drzewko oraz figury geometryczne przestrzenne o postawie: trójkąta, koła, trapezu, sześciokąta, półkola, gwiazdy, kwadratu;
- 16 drewnianych podstawek z formami: kwiatek, serce, piesek, kotek, kaczką, domek, auto, postać, drzewko oraz figury geometryczne przestrzenne o postawie: trójkąta, koła, trapezu, sześciokąta, półkola, gwiazdy, kwadratu; wym.: 7 x 5,5 cm;
- skrzynię wykonaną z naturalnego drewna, płyty MDF oraz filcu o wym. 15,5 x 15,5 x 15,5 cm.

Cele:

- rozwijanie zmysłu dotyku poprzez badanie konturów poszczególnych elementów,
- rozpoznawanie poprzez dotyk znanych kształtów i nauka nowych figur,
- rozwijanie spostrzegawczości poprzez identyfikowanie przedmiotu z kształtem w podstawie.

Skrzynka może zostać wykorzystana do pracy indywidualnej lub podczas zabaw z grupką dzieci. Młodszym dzieciom najpierw należy pozwolić na swobodną manipulację klockami bez żadnych zaleceń. Dowolna zabawa stanowi zawsze pierwszy etap nauki, pozwoli im zapoznać się z kształtami, co znacznie ułatwi im osiągnięcie sukcesu podczas aktywności.

Propozycje zabaw indywidualnych lub w grupie:

1. Dziecko bada dotykiem przedmioty schowane w skrzynce, wyjmując po jednym i wskazuje je lub układa na podstawie; postępowanie odwrotne polega na wyszukaniu przedmiotu wskazanego przez nauczyciela na podstawie. Zabawę można uprościć zmniejszając ilość podstawek i przedmiotów.
2. Czworo dzieci siada wokół stołu i otrzymuje po 4 podstawki do nakładania elementów. Skrzynka leży na środku stołu. Każdy uczestnik zabawy kolejno wyjmując dowolny klocek i pokazuje innym, bierze go to dziecko, które ma identyczną formę na swojej podstawie.
3. Każde dziecko z grupy uczestników zabawy, po kolei, dotykiem, szuka w skrzynce form, ale wyciąga tylko te, które ma na podstawie.
4. Jeśli do dyspozycji są dwa zestawy, można zaproponować wariant: dziecko musi wyszukać w dwóch skrzynkach – postępując się jednocześnie lewą i prawą ręką dwie identyczne formy lub może też szukać formy identycznej jak ta, którą trzyma w ręku.
5. Jeden z graczy wkłada rękę lub obie dłonie przez otwory do środka skrzynki i bada pierwszy napotkany element; trzymając element poprzez dotyk odkrywa kształt elementu i opisuje go słownie. Opowiada o nim pozostałym uczestnikom, którzy muszą odgadnąć kształt i znaleźć odpowiednią do niego podkładkę.
6. Powyższe propozycje można zastosować w następujący sposób: dzieci na podstawie instrukcji osoby dorosłej lub innego uczestnika, zmysłem dotyku odnajdują w skrzynce opisywany przedmiot. Przed rozpoczęciem zabawy należy sprawdzić, czy nazwy przedmiotów są dzieciom znane. Kształty przedstawiające przedmioty z najbliższego otoczenia i z codzienności nie powinny sprawić trudności, należy jedynie powtórzyć ich nazwy. Problem może