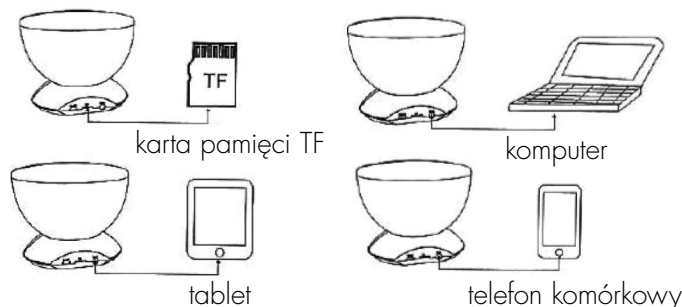


Funkcja połączenia audio



| Specyfikacja produktu | |
|---------------------------------------|---|
| Pozycja nr: | HMEIT-105 |
| Wielkość produktu: | 12,6 x 12,6 x 10,5 cm |
| Waga: | 300 G |
| Napięcie nominalne i natężenie prądu: | DC 5V/1A |
| Głośnik: | 4Ω/3W |
| Pasmo: | 160 Hz-20 KHz |
| Dane techniczne silnika: | 5V/13 Circle |
| Materiał: | ABS / PS / metal / elementy elektroniczne |
| Długość kabla USB: | 1,2M |
| Długość kabla audio: | 0,6M |
| QC: | Pass |

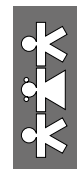


OSTRZEŻENIA!

1. Nie wolno dopuszczać, aby dziecko poniżej 6 roku życia korzystało z produktu samodzielnie.
2. Do użytku pod nadzorem osoby dorosłej
3. Nie należy umieszczać produktu na niestabilnej powierzchni, aby zapobiec upadkom.
4. Nie należy umieszczać produktu w miejscach o wysokiej temperaturze i silnym polu magnetycznym.
6. Baterie, które nie są do tego przeznaczone nie powinny być doładowywane.
7. Włóż nowe baterie na wskazane miejsca upewniając się, że bieguny (+/-) baterii są umieszczone w odpowiednich kierunkach.
8. Tylko baterie jednego typu mogą być jednocześnie używane.
9. Nie wkładać różnych rodzajów baterii. Nie używać jednocześnie starych baterii z nowymi.
10. Baterie powinny być poprawnie umieszczone w przedziale baterijnym.
11. Wyczerpane baterie powinny być natychmiast usunięte.
12. Nigdy nie powodować zwarcia biegunów baterii.
13. Zestaw jest przeznaczony dla dzieci powyżej 8 roku życia. Ryzyko skaleczeń szkiełkami z preparatami.
14. Należy zachować opakowanie lub/i instrukcję. Zawierają one ważne informacje mogące być przydatne w przyszłości.
15. Użytkowanie niezgodne z zaleceniami zwalnia producenta od odpowiedzialności za ewentualne szkody.



nowa szkoła
ul. POW 25, 90-248 Łódź,
www.nowaszkoła.com
 tel. (42) 630 17 28,
 (42) 630 04 88, fax: (42) 632 73 28



Ocean. Projektor fal RV 0030



Wiek

■ 6+

Miniprojektor, który wyświetla kolorowe światła na gładkim suficie lub ścianach, tworząc relaksującą i zachwycającą atmosferę. Pozwala przenieść się na plażę i obserwować późnym wieczorem nadchodzące fale. Projektor może odczytywać kartę TF lub może być podłączony do urządzeń zewnętrznych (audio 3,5 mm), takich jak: telefon komórkowy, komputer, notebook i MP3. Jest łatwy w użyciu i dostępny w dowolnym momencie. Projektor posiada wbudowany głośnik dużej mocy. Pozwala rzutować światło w różnych kierunkach, w zależności od potrzeb.

Specyfikacja

- wym.: 12,6 x 12,6 x 10,5 cm;
- pilot zdalnego sterowania

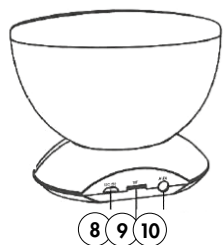
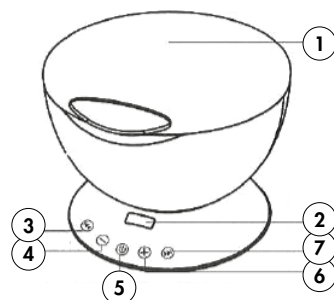


Opis produktu

1. Projektor nocny wyświetla kolorowe światło na suficie i na ścianie. Światło nocne tworzy romantyczną, relaksującą i przytulną atmosferę.
2. Projektor posiada funkcję zdalnego sterowania, wbudowaną hipnozę muzyczną oraz funkcję odtwarzania muzyki z kart pamięci TF. Może również odtwarzać muzykę z zewnętrznego źródła dźwięku. Pozwala użytkownikowi cieszyć się pięknym otoczeniem i jednocześnie piękną muzyką, dla relaksu ciała i umysłu.

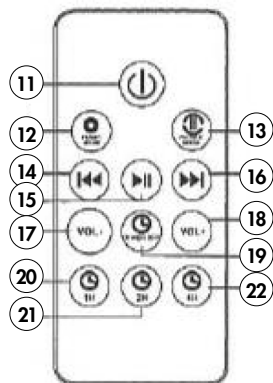
Korpus

1. Panel wyświetlacza
2. Odbiornik zdalnego sterowania
3. Poprzedni utwór
4. Głośność minus
5. Przełącznik trybu światła (7 trybów)
6. Głośność plus
7. Następny utwór
8. Wejście zasilania
9. Gniazdo na kartę pamięci TF
10. Wejście audio



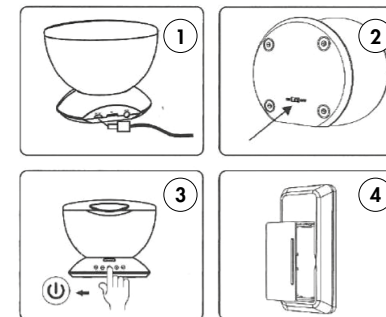
Pilot

11. Przycisk przełączania
12. Tryb światła (7 trybów)
13. Włącznik silnika
14. Poprzedni utwór
15. Pauza
16. Następny utwór
17. Głośność minus
18. Głośność plus
19. Wyłącznik Timera
20. Timer 1 godzina
21. Timer 2 godziny
22. Timer 4 godziny



Uruchamianie

1. Podłącz urządzenie do gniazdka elektrycznego
2. Na dole urządzenia ustaw przełącznik w pozycji ON.
3. Naciśnij i przytrzymaj przez 3 sekundy przycisk ON.
4. Włóż 2 baterie AAA do pilota.



Obsługa

1. Naciśnij przycisk ON/OFF. Przez 3 sekundy po uruchomieniu systemu uruchamia się tryb 1, podczas którego odtwarzana jest hipnotyczna muzyka.
2. Krótko naciśnij przycisk ON/OFF, aby zmienić tryb oświetlenia i hipnozę.
3. Jeśli chcesz zmienić tylko utwór, kliknij przycisk „Następny utwór” na pilocie zdalnego sterowania lub na projektorze hipnozy.
4. Podłącz kartę pamięci TF lub zewnętrzne źródło dźwięku, muzyka z projektora zostanie wówczas automatycznie wyłączona.
5. Zwróć uwagę na odpowiednie zewnętrzne źródło audio, muzyka nie może działać na projektorze hipnozy i pilocie.
6. Naciśnij 1 godzinę / 2 godziny / 4 godziny na pilocie zdalnego sterowania, aby projektor wyłączył się automatycznie po upływie ustawionego czasu.
7. Naciśnij na pilocie zdalnego sterowania „Timer off” aby anulować działanie timera.
8. Naciśnij i przytrzymaj przycisk włącznika, aby wyłączyć projektor hipnozy.

Muzyka wbudowana w urządzeniu

- Odgłosy lasu i owadów
- Fale oceaniczne i odgłosy mew
- Płynąca woda i odgłosy ptaków
- Wesółta natura brzmi