

### 3. Pilot zdalnego sterowania

Po uruchomieniu, źródło światła może być sterowane pilotem.

Funkcje przycisków:

**Przycisk C** – stopniowa zmiana kolorów;

**Przycisk A** – skokowa zmiana kolorów;

**Przycisk B** – zmiana koloru;

**Przycisk D** – stały kolor.

**Działanie przycisku C:** nacisnąć przycisk C, lampka kontrolna zaświeci się. Silnik przechodzi w tryb stopniowej zmiany koloru. Zmiana koloru rozpocznie się od czerwonego do białego, 13 kolorów będzie zmieniać się stopniowo.

**Działanie przycisku A:** nacisnąć przycisk A, lampka kontrolna zaświeci się. Silnik przełączy się w tryb skokowej zmiany barw. Zmieni kolor, zaczynając od czerwonego do białego, 13 kolorów będzie zmieniać się stopniowo.

**Działanie przycisku B:** nacisnąć przycisk B, lampka kontrolna zaświeci się. Silnik przełączy się w tryb zmiany koloru. Jeśli aktualny tryb koloru jest ustawiony, wskaźnik będzie kontynuował wdrażanie trybu zmiany. W tym trybie nie ma innego efektu.

**Działanie przycisku D:** nacisnąć przycisk D, lampka kontrolna zaświeci się. Silnik przechodzi w stały tryb koloru. Jeśli aktualny tryb zmienia kolor, wskaźnik zapamięta parametry koloru do momentu anulowania trybu stałego, przełączenia w tryb zmiany koloru. W trybie stałego koloru nie ma innego efektu.

#### OSTRZEŻENIA!



1. Produkt przeznaczony jest dla dzieci powyżej 3 roku życia. Zawiera elementy elektryczne – ryzyko porażenia prądem.
2. Do użytku pod bezpośrednim nadzorem osoby dorosłej.
3. Należy zachować opakowanie lub/i instrukcję. Zawierają one ważne informacje mogące być przydatne w przyszłości.
4. Użytkowanie niezgodne z zaleceniami zwałnia producenta od odpowiedzialności za ewentualne szkody.
5. Bateria, która nie są do tego przeznaczona nie powinna być doładowywana.
6. Włożyć nową baterię na wskazane miejsca upewniając się, że bieguny (+/-) baterii są umieszczone w odpowiednich kierunkach.
7. Bateria powinna być poprawnie umieszczona w przedziale baterijnym.
8. Wyczerpana bateria powinna być natychmiast usunięta. Stosować się do instrukcji utylizacji podanej na baterii.
9. Nigdy nie powodować zwarcia biegunów baterii. Złącza baterii nie należy narażać na śpięcia.
13. Niewłaściwe użytkowanie baterii może powodować jej uszkodzenie i może doprowadzić do korodowania obszaru dookoła baterii stwarzając niebezpieczeństwo pożaru, wybuchu, zniszczenia urządzenia lub uszkodzenia zdrowia.



nowa szkoła  
ul. POW 25, 90-248 Łódź,  
www.nowaszkoła.com  
tel. (42) 630 17 28,  
(42) 630 04 88, fax: (42) 632 73 28

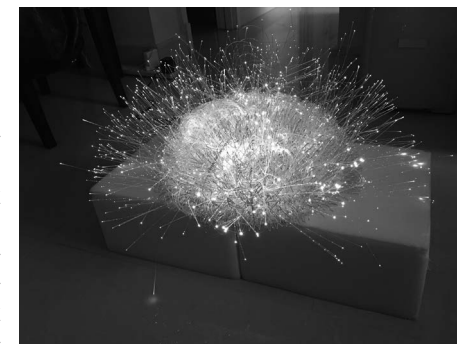


# Świetlny jeź RV 0020

#### Wiek

■ 3+

Półkula świetlna wyposażona w elastyczne włókna – światłowody. Dzięki zastosowaniu cienkich światłowodów oraz kolorowych diod LED możemy obserwować niezwykle zjawiska wizualne. Włókna są miękkie i lekkie dzięki, czemu już przy niewielkim ruchu powietrza przyjemnie kołyszą. Po zgaszeniu światła dają cudowny efekt gwieździstego nieba z mnóstwem świecących punkcików. Półkulę można postawić lub podwiesić pod sufitem. Jeź to doskonała pomoc terapeutyczna, która wzbogaci pracownię integracji sensorycznej oraz kąci relaksacyjnej. Sterowany pilotem oraz za pomocą aplikacji MegicHomeWiFi, dostępnej na iTunes i Google Play.



#### Specyfikacja produktu:

- wym.: 40–80 cm;
- materiał: tworzywo sztuczne;
- zasilanie: prąd;
- zawiera generator światła z przewodem zasilającym;
- pilot zasilany baterią: 12V 23A. Należy wymienić baterię pilota, gdy wskaźnik się ściemni.

#### Ważne!

- Prosimy o zapoznanie się z instrukcją i przestrzeganie zawartych w niej zaleceń dotyczących bezpieczeństwa.
- Prosimy o zachowanie tej informacji na przyszłość.

**Ostrzeżenie!** używać tylko pod bezpośrednim nadzorem osoby dorosłej. Produkt zawiera elementy elektryczne. Ryzyko porażenia prądem.

#### Ważne informacje

- produkt w całości wykonano z certyfikowanych surowców;
- produkt wykonany z materiałów bezpiecznych dla dzieci;

- produkt przeznaczony do użytku wewnątrz pomieszczenia;
- tylko do użytku pod nadzorem osoby dorosłej;
- należy przeczytać całą instrukcję przed użytkowaniem.

## Konserwacja i przechowywanie

Czynności konserwacyjne powinny być powtarzane w regularnych odstępach czasu. Wszystkie zabiegi dotyczące konserwacji i montażu powinny być wykonywane przez osobę dorosłą.

1. Chronić przed kontaktem z ostrymi, twardymi przedmiotami, które mogłyby powodować uszkodzenia.
2. Czyścić miękką ściereczką. Nie należy przy tym używać ostrych myjek, szczotek, gąbek czy drapiących zmywaków.
3. Do czyszczenia nie wolno używać żadnych proszków czyszczących oraz agresywnych środków chemicznych typu rozpuszczalnik, aceton oraz benzyna, gdyż mogą uszkodzić lub odbarwić powierzchnię.
4. W celu dezynfekcji produktu używać tylko środki posiadające odpowiednie atesty do ich stosowania.
5. Unikać długotrwałego pozostawiania na działanie promieni słonecznych.
6. W przypadku metalowych elementów należy unikać kontaktu z substancjami o charakterze kwasowym, gdyż mogą powodować korozję.
7. Produkt należy przechowywać w miejscu, w którym nie będzie narażony na upadek lub uderzenia.
8. Przechowywać w suchym miejscu, w temperaturze pokojowej.

## Środki ostrożności

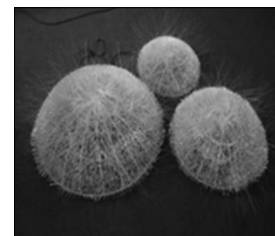
Należy regularnie sprawdzać produkt w poszukiwaniu pęknięć lub uszkodzeń. W przypadku uszkodzenia artykułu lub jego elementów – ze względów bezpieczeństwa – należy niezwłocznie zabezpieczyć go przed dostępem dzieci.

## Instalacja urządzenia

Produkt jest kompletny i nie wymaga prac montażowych. Wystarczy wtyczkę generatora światła LED podłączyć bezpośrednio do źródła prądu i ustawić włącznik zasilania w odpowiedniej pozycji.

## Budowa urządzenia

Produkt składa się ze stalowej ramy, wewnątrz której znajduje się źródło światła. Wokół ramy przetkane są włókna, które tworzą półkulę.



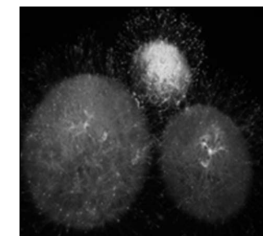
przód urządzenia



spód urządzenia



generator światła z przewodem zasilającym, chowany pod półkulą



urządzenie podłączone do źródła prądu

## 1. Uruchomienie urządzenia

- Podłączyć przewód zasilający do źródła prądu.
- Ustawić włącznik generatora światła w pozycji „I” – urządzenie jest gotowe do pracy.
- Wyłączenie urządzenia następuje po ustawieniu włącznika zasilania w pozycji „O”.

## 2. Panel operacyjny

- Naciśnięcie i przytrzymanie czerwonego przycisku przez ponad jedną sekundę wywołuje zmianę funkcji modelu. Należy nacisnąć przycisk i zwolnić go po usłyszeniu sygnału dźwiękowego. Silnik włączy 2 efekty: cykl skokowej zmiany barw i stopniową zmianę modelu kolorów.
- Naciśnięcie i przytrzymanie czerwonego przycisku krócej niż jedna sekunda wywołuje ustalenie koloru i zmianę modelu koloru. Należy nacisnąć i szybko zwolnić przycisk. Będzie słyszalny sygnał dźwiękowy. Silnik włączy 2 efekty: cykl stałego koloru i stopniową zmianę modelu kolorów.

**Uwaga!** Urządzenie zapamięta ustawienia i parametry koloru do momentu następnego uruchomienia. Kolor zmieni się jeśli nastąpi przetłoczenie w tryb zmiany modelu koloru.