

Szczegółowy model układu krwionośnego człowieka w formie tablicy 3D. Umożliwia szybkie i dokładne prezentowanie elementów układu krążenia całego organizmu ludzkiego.

Wiek: 6+

Wym. tablicy: 87 x 34 x 5 cm

#### Zestaw zawiera:

- planszę 3D
- instrukcję

Nie wymaga złożenia.

#### Model prezentuje:

- układ tętniczy i żylny
- serce
- płuco
- wątrobę
- śledzionę
- nerki
- częściowy szkielet
- obieg mały (obieg płucny)
- obieg duży (obwodowy, systemowy)

CE



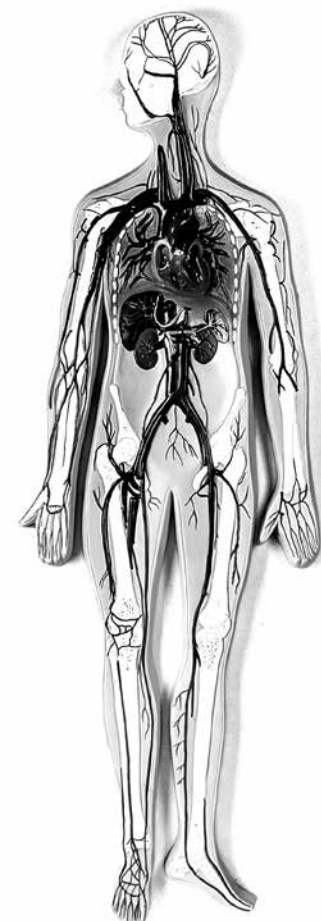
**nowa szkoła**  
ul. POW 25, 90-248 Łódź,  
[www.nowaszkoła.com](http://www.nowaszkoła.com)  
tel. (42) 630 17 28,  
(42) 630 04 88, fax: (42) 632 73 28

#### OSTRZEŻENIA!

1. Zabawka przeznaczona jest dla dzieci powyżej 6 lat. Zawiera małe elementy – ryzyko zadławienia.
2. Do użytku pod bezpośrednim nadzorem osoby dorosłej
3. Należy zachować opakowanie lub/i instrukcję. Zawierają one ważne informacje mogące być przydatne w przyszłości.
4. **Użytkowanie niezgodne z zaleceniami zwalnia producenta od odpowiedzialności za ewentualne szkody.**



# Układ krwionośny plansza 3D QH 0017



SI IN QH 0017 07/18

Szczegółowy model układu krwionośnego człowieka w formie tablicy 3D. Umożliwia szybkie i dokładne prezentowanie elementów układu krążenia całego organizmu ludzkiego.

Wiek: 6+

Wym. tablicy: 87 x 34 x 5 cm

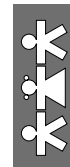
#### Zestaw zawiera:

- planszę 3D
- instrukcję

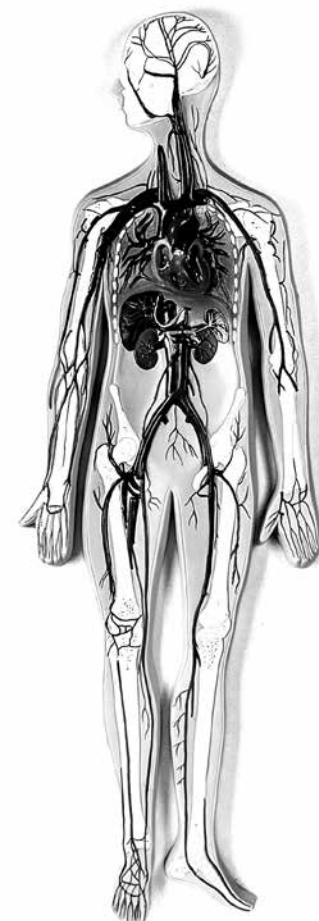
Nie wymaga złożenia.

#### Model prezentuje:

- układ tętniczy i żylny
- serce
- płuco
- wątrobę
- śledzionę
- nerki
- częściowy szkielet
- obieg mały (obieg płucny)
- obieg duży (obwodowy, systemowy)



# Układ krwionośny plansza 3D QH 0017



CE



**nowa szkoła**  
ul. POW 25, 90-248 Łódź,  
[www.nowaszkoła.com](http://www.nowaszkoła.com)  
tel. (42) 630 17 28,  
(42) 630 04 88, fax: (42) 632 73 28

#### OSTRZEŻENIA!



1. Zabawka przeznaczona jest dla dzieci powyżej 6 lat. Zawiera małe elementy – ryzyko zadławienia.
2. Do użytku pod bezpośrednim nadzorem osoby dorosłej
3. Należy zachować opakowanie lub/i instrukcję. Zawierają one ważne informacje mogące być przydatne w przyszłości.
4. **Użytkowanie niezgodne z zaleceniami zwalnia producenta od odpowiedzialności za ewentualne szkody.**

SI IN QH 0017 07/18