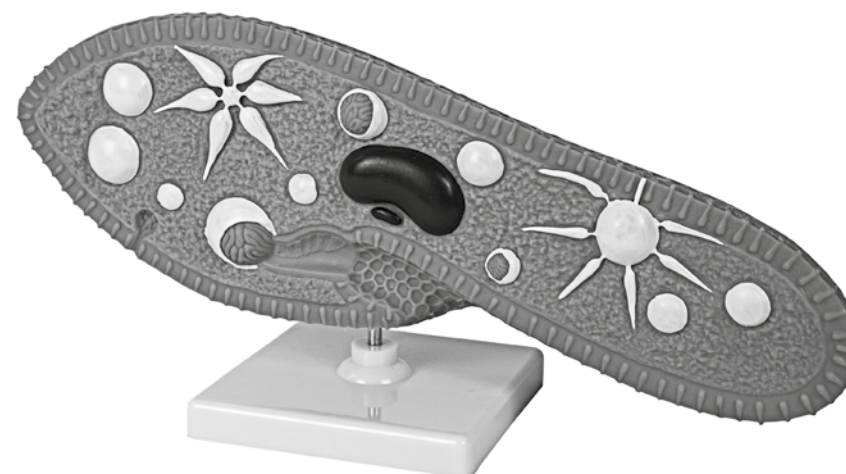


organellami pantofelka są mikrojądro (mikronukleus) i makrojądro (makronukleus), w ich znajduje się materiał genetyczny. Za trawienie pokarmu odpowiada natomiast wodniczka pokarmowa, równowagę osmotyczną, czyli wodną komórki reguluje wodniczka tętniąca. Zaś mitochondrium służy jako aparat do oddychania. Wewnątrz komórki obecny jest też cystom - aparat pełniący funkcję otworu gębowego, oraz cytopygge - aparat służący do pozbywania się niestrawionych resztek pokarmowych oraz usuwania szkodliwych substancji.

Pantofelek dzieli się najczęściej poprzez poprzeczny podział komórki.



## Pantofelek. Model demonstracyjny BO 5412



Model jest wykonany z miękkiego tworzywa sztucznego.

- wym.: 23 x 8 x 6 cm
- wiek: 8+

Pantofelek (Paramecium) - jest organizmem jednokomórkowym (eukariotem), osiągającym niewielkie rozmiary (około 0,2 mm). Należy do grupy orzęsków. Zamieszkuje on wody słodkie, stojące i płynące, które zapewniają mu substancje odżywcze. Odżywia się bakteriami i drobnymi eukariotami, takimi jak okrzemki. Otoczony jest błoną komórkową, dzielącą go od środowiska. Błona pełni funkcje ochronne i transportowe oraz stabilizuje komórkę. Po zewnętrznej stronie ściany komórkowej zgromadzone są liczne rzęski (jest ich około 2-3 tys.) i dzięki ich ciągłej pracy pantofelek może się przemieszczać. Głównymi

SI IN BO 5412 02/17



**nowa szkoła**  
**ul. POW 25, 90-248 Łódź,**  
**www.nowaszkoła.com**  
tel. (42) 630 17 28,  
(42) 630 04 88, fax: (42) 632 73 28

### OSTRZEŻENIA!

1. Zabawka przeznaczona jest dla dzieci powyżej 8 lat. Zawiera małe elementy - ryzyko zadławienia.
2. Do użytku pod bezpośrednim nadzorem osoby dorosłej
3. Należy zachować opakowanie lub/i instrukcję. Zawierają one ważne informacje mogące być przydatne w przyszłości.
4. **Użytkowanie niezgodne z zaleceniami zwalnia producenta od odpowiedzialności za ewentualne szkody.**

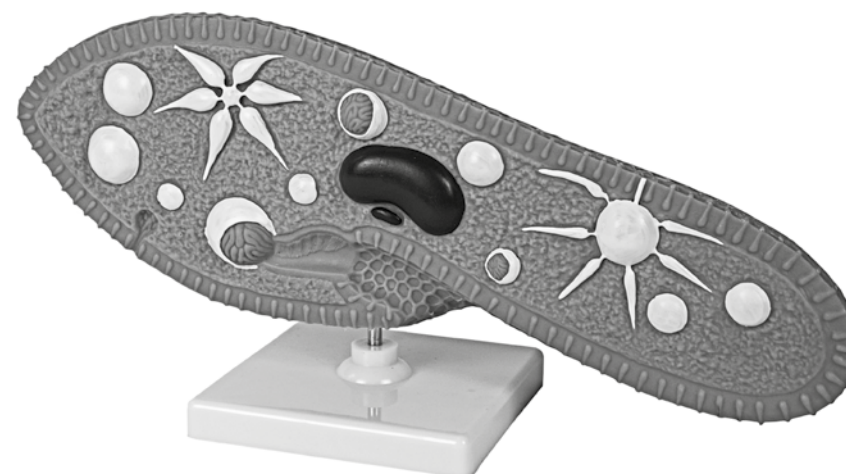


organellami pantofelka są mikrojądro (mikronukleus) i makrojądro (makronukleus), w ich znajduje się materiał genetyczny. Za trawienie pokarmu odpowiada natomiast wodniczka pokarmowa, równowagę osmotyczną, czyli wodną komórki reguluje wodniczka tętniąca. Zaś mitochondrium służy jako aparat do oddychania. Wewnątrz komórki obecny jest też cystom - aparat pełniący funkcję otworu gębowego, oraz cytopyge - aparat służący do pozbywania się niestrawionych resztek pokarmowych oraz usuwania szkodliwych substancji.

Pantofelek dzieli się najczęściej poprzez poprzeczny podział komórki.



## Pantofelek. Model demonstracyjny QH 0006



Model jest wykonany z miękkiego tworzywa sztucznego.

- wym.: 23 x 8 x 6 cm
- wiek: 8+

Pantofelek (Paramecium) - jest organizmem jednokomórkowym (eukariotem), osiągającym niewielkie rozmiary (około 0,2 mm). Należy do grupy orzęsków. Zamieszkuje on wody słodkie, stojące i płynące, które zapewniają mu substancje odżywcze. Odżywia się bakteriami i drobnymi eukariotami, takimi jak okrzemki. Otoczony jest błoną komórkową, dzielącą go od środowiska. Błona pełni funkcje ochronne i transportowe oraz stabilizuje komórkę. Po zewnętrznej stronie ściany komórkowej zgromadzone są liczne rzęski (jest ich około 2-3 tys.) i dzięki ich ciągłej pracy pantofelek może się przemieszczać. Głównymi

SI IN QH 0006 07/18



**nowa szkoła**  
**ul. POW 25, 90-248 Łódź,**  
**www.nowaszkoła.com**  
tel. (42) 630 17 28,  
(42) 630 04 88, fax: (42) 632 73 28

### OSTRZEŻENIA!

1. Zabawka przeznaczona jest dla dzieci powyżej 8 lat. Zawiera małe elementy - ryzyko zadławienia.
2. Do użytku pod bezpośrednim nadzorem osoby dorosłej
3. Należy zachować opakowanie lub/i instrukcję. Zawierają one ważne informacje mogące być przydatne w przyszłości.
4. **Użytkowanie niezgodne z zaleceniami zwalnia producenta od odpowiedzialności za ewentualne szkody.**

