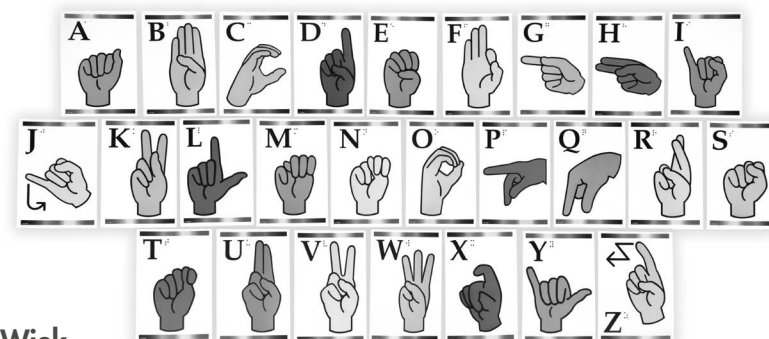


# Alfabet Braille. Karty pracy PP 7424



## Wiek

- 4+

Zestaw edukacyjny do nauki języka migowego oraz alfabetu Braille'a. Każda z kart zawiera określony znak graficzny alfabetu, ilustrację przedstawiającą odpowiedni układ palców dla danej litery oraz wzór znaku tworzącego systemu Braille'a. Rozmiar kart umożliwia prezentację ich zawartości na forum i naukę w grupie uczniów.

## Specyfikacja produktu

- 26 kart (od A do Z) o wym.: 15 x 23 cm;
- materiał: laminowany karton;
- opakowanie: woreczek foliowy o wym.: 24 x 38 cm.

## Ważne!

Prosimy o zapoznanie się z instrukcją i przestrzeganie zawartych w niej zaleceń dotyczących bezpieczeństwa. Prosimy o zachowanie tej informacji na przyszłość.

SI IN PP 7424 10/20



**nowa szkoła**  
ul. POW 25, 90-248 Łódź,  
[www.nowaszkoła.com](http://www.nowaszkoła.com)  
tel. (42) 630 17 28,  
(42) 630 04 88, fax: (42) 632 73 28

## OSTRZEŻENIA!



1. Produkt przeznaczony jest dla dzieci powyżej 4 roku życia. Elementy zestawu posiadają ostre krawędzie, które mogą zagrazać bezpieczeństwu dziecka.
2. Do użytku pod bezpośrednim nadzorem osoby dorosłej.
3. Należy zachować opakowanie lub/i instrukcję. Zawierają one ważne informacje mogące być przydatne w przyszłości.
4. Użytkowanie niezgodne z zaleceniami zwalnia producenta od odpowiedzialności za ewentualne szkody.

**Ostrzeżenie!** Ze względu na ostre krawędzie elementów zestawu, używać tylko pod bezpośrednim nadzorem osoby dorosłej.

### Ważne informacje

- produkt w całości wykonano z certyfikowanych surowców;
- produkt wykonany z materiałów bezpiecznych dla dzieci;
- produkt przeznaczony do użytku wewnątrz pomieszczenia;
- tylko do użytku pod nadzorem osoby dorosłej;
- należy przeczytać całą instrukcję przed użytkowaniem.

### Konserwacja i przechowywanie

Czynności konserwacyjne powinny być powtarzane w regularnych odstępach czasu. Wszystkie zabiegi dotyczące konserwacji i montażu powinny być wykonywane przez osobę dorosłą.

1. Chronić przed kontaktem z ostrymi, twardymi przedmiotami, które mogłyby powodować uszkodzenia.
2. Czyścić miękką suchą ściereczką. Nie należy przy tym używać ostrych myjek, szczotek, gąbek czy drapiących zmywaków.
3. Do czyszczenia nie wolno używać żadnych proszków czyszczących oraz agresywnych środków chemicznych typu rozpuszczalnik, aceton oraz benzyna, gdyż mogą uszkodzić lub odbarwić powierzchnię.
4. W celu dezynfekcji produktu używać tylko środki posiadające odpowiednie atesty do ich stosowania.
5. Unikać długotrwałego pozostawiania na działanie promieni słonecznych oraz wody.
6. W celu zapewnienia dłuższej żywotności zestaw należy chronić przed kurzem.
7. Produkt należy przechowywać w miejscu, w którym nie będzie narażony na uszkodzenia.

### Środki ostrożności

- Należy regularnie sprawdzać produkt w poszukiwaniu pęknięć lub uszkodzeń struktury. W razie defektów w miarę możliwości niezwłocznie dokonać naprawy. W sytuacji, gdy regeneracja jest niemożliwa należy zaniechać użytkowania.
- W przypadku uszkodzenia artykułu lub jego elementów – ze względów bezpieczeństwa – należy niezwłocznie zabezpieczyć go przed dostępem dzieci.

