

Przeciwwskazania:

- Nie należy stosować wyrobu w przypadku otwartych ran lub wylewów krwi z naczyń krwionośnych w obrębie działania wyrobu.
- Nie należy stosować w celu automasażu stawów i/lub kości. W przypadku wątpliwości skontaktuj się z lekarzem lub fizjoterapeutą.
- Przerwij ćwiczenia, które jest zbyt wymagające lub powoduje dyskomfort taki jak zawroty głowy, spadek krążenia krwi lub inne dolegliwości.

Konserwacja

- Myć w letniej wodzie z dodatkiem mydła. Suszyć z daleka od sztucznych źródeł ciepła.

Specyfikacja

- skład: EVA
- wymiary: 33cm x 14cm
- twardość: 65°w skali Shore'a

Producent:

mdh Sp. z o.o.

ul. Maratońska 104

94-007 Łódź

tel. +48 42 674 83 33

e-mail: profilaktyka@mdh.pl

basic UDI-DI: 59017804DRQM3RNV



nowa szkoła
ul. POW 25, 90-248 Łódź,
www.nowaszkoła.com
tel. (42) 630 17 28,
(42) 630 04 88, fax: (42) 632 73 28

1. Produkt nie jest przeznaczony dla dzieci poniżej 3 lat. Zawiera małe elementy – ryzyko zadławienia.
2. Do użytku pod bezpośrednim nadzorem osoby dorosłej
3. Należy zachować opakowanie lub/i instrukcję. Zawierają one ważne informacje mogące być przydatne w przyszłości.
4. Użytkowanie niezgodne z zaleceniami zwalnia producenta od odpowiedzialności za ewentualne szkody.

OSTRZEŻENIA!



Roller rehabilitacyjny z wypustkami do masażu OH 0002



Wiek

- 3+

Włatek rehabilitacyjny z wypustkami do masażu:

- Rozluźnia mięśnie, likwiduje napięcia i poprawia samopoczucie
- Alternatywa dla masażu sportowego
- Działanie antycelulitowe

Roler z wypustkami służy do intensywnego masażu ciała i mięśni, podczas pracy własnej i treningów indywidualnych. Rozluźnia napięte mięśnie i powięź oraz punkty spustowe, dzięki czemu stosowanie rolera przed i po treningu przyspiesza wydzielanie produktów przemiany materii, poprawia zdolność mięśni do pracy i regeneracji. Rolowanie pozwala także rozbić zgrubienia i wzmocnić mięśnie. Roler nie traci swojej twardości, nie ściera się ani nie zniekształca nawet podczas intensywnego użytkowania przez osoby o dużej masie do 180kg. Przyrząd jest poręczny, praktyczny i atrakcyjny wizualnie. Występuje w dwóch wersjach kolorystycznych- czarnej i pomarańczowej.

Wskazania

- polecany jest do rozluźniania mięśni pośladkowych, brzuchatych łydki oraz rozciągnięcia podszewki stopy
- z powodzeniem może być stosowany do automasażu każdej partii ciała
- zwiększenie ukrwienia i elastyczności mięśni
- likwidacja cellulitu
- wysmuklenie figury
- ujędrnienie ciała

SI IN OH 0002 07/22

Przeciwwskazania:

- Nie należy stosować wyrobu w przypadku otwartych ran lub wylewów krwi z naczyń krwionośnych w obrębie działania wyrobu.
- Nie należy stosować w celu automasażu stawów i/lub kości. W przypadku wątpliwości skontaktuj się z lekarzem lub fizjoterapeutą.
- Przerwij ćwiczenia, które jest zbyt wymagające lub powoduje dyskomfort taki jak zawroty głowy, spadek krążenia krwi lub inne dolegliwości.

Konserwacja

- Myć w letniej wodzie z dodatkiem mydła. Suszyć z daleka od sztucznych źródeł ciepła.

Specyfikacja

- skład: EVA
- wymiary: 33cm x 14cm
- twardość: 65°w skali Shore'a

Producent:

mdh Sp. z o.o.

ul. Maratońska 104

94-007 Łódź

tel. +48 42 674 83 33

e-mail: profilaktyka@mdh.pl

basic UDI-DI: 59017804DRQM3RNV



nowa szkoła
ul. POW 25, 90-248 Łódź,
www.nowaszkoła.com
tel. (42) 630 17 28,
(42) 630 04 88, fax: (42) 632 73 28

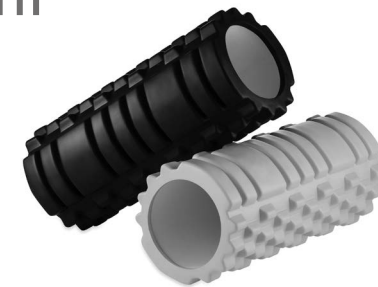
1. Produkt nie jest przeznaczony dla dzieci poniżej 3 lat. Zawiera małe elementy – ryzyko zadławienia.
2. Do użytku pod bezpośrednim nadzorem osoby dorosłej
3. Należy zachować opakowanie lub/i instrukcję. Zawierają one ważne informacje mogące być przydatne w przyszłości.
4. Użytkowanie niezgodne z zaleceniami zwalnia producenta od odpowiedzialności za ewentualne szkody.

OSTRZEŻENIA!



Roller rehabilitacyjny z wypustkami do masażu

OH 0002



Wiek

- 3+

Włatek rehabilitacyjny z wypustkami do masażu:

- Rozluźnia mięśnie, likwiduje napięcia i poprawia samopoczucie
- Alternatywa dla masażu sportowego
- Działanie antycelulitowe

Roler z wypustkami służy do intensywnego masażu ciała i mięśni, podczas pracy własnej i treningów indywidualnych. Rozluźnia napięte mięśnie i powięź oraz punkty spustowe, dzięki czemu stosowanie rolera przed i po treningu przyspiesza wydzielanie produktów przemiany materii, poprawia zdolność mięśni do pracy i regeneracji. Rolowanie pozwala także rozbić zgrubienia i wzmocnić mięśnie. Roler nie traci swojej twardości, nie ściera się ani nie zniekształca nawet podczas intensywnego użytkowania przez osoby o dużej masie do 180kg. Przyrząd jest poręczny, praktyczny i atrakcyjny wizualnie. Występuje w dwóch wersjach kolorystycznych- czarnej i pomarańczowej.

Wskazania

- polecany jest do rozluźniania mięśni pośladkowych, brzuchatych łydki oraz rozciągnięcia podszewki stopy
- z powodzeniem może być stosowany do automasażu każdej partii ciała
- zwiększenie ukrwienia i elastyczności mięśni
- likwidacja cellulitu
- wysmuklenie figury
- ujędrnienie ciała

SI IN OH 0002 07/22