



Wózek dla lalek podwójny MI 0160

Wiek

■ 3+



Stabilny wózek z podwójnym siedzeniem dla lalek i misiów. Obrotowe przednie koło sprawia, że wózek jest zwrotny i lekki w prowadzeniu. Przednie siedzenie można zdjąć. Uchwyt pokryty jest miękką pianką. Poszycie wózka zapinane na zatrzaski, szelki wewnątrz obu siedzisk. Pod wózkiem znajduje się koszyk na akcesoria.

OSTRZEŻENIA!

1. Nie nadaje się dla dzieci poniżej 3 roku życia. Zawiera małe elementy – ryzyko zadławienia.
2. Do użytku pod nadzorem osoby dorosłej.
3. Ten artykuł jest zabawką i nie jest przeznaczony do przewożenia niemowląt, dzieci ani zwierząt.
4. Montaż i demontaż musi być wykonany przez osobę dorosłą, aby uniknąć złożenia się artykułu podczas jego użytkowania.
5. Usunąć wszelkie spinacze i opaski opakowania przed przekazaniem wózka do zabawy dzieciom.
6. Możliwość utraty równowagi podczas zabawy.
7. Należy trzymać ręce z dala od wszelkich ruchomych części.
8. Należy zachować opakowanie lub/i instrukcję. Zawierają one ważne informacje mogące być przydatne w przyszłości.
9. Użytkowanie niezgodne z zaleceniami zwalnia producenta od odpowiedzialności za ewentualne szkody.



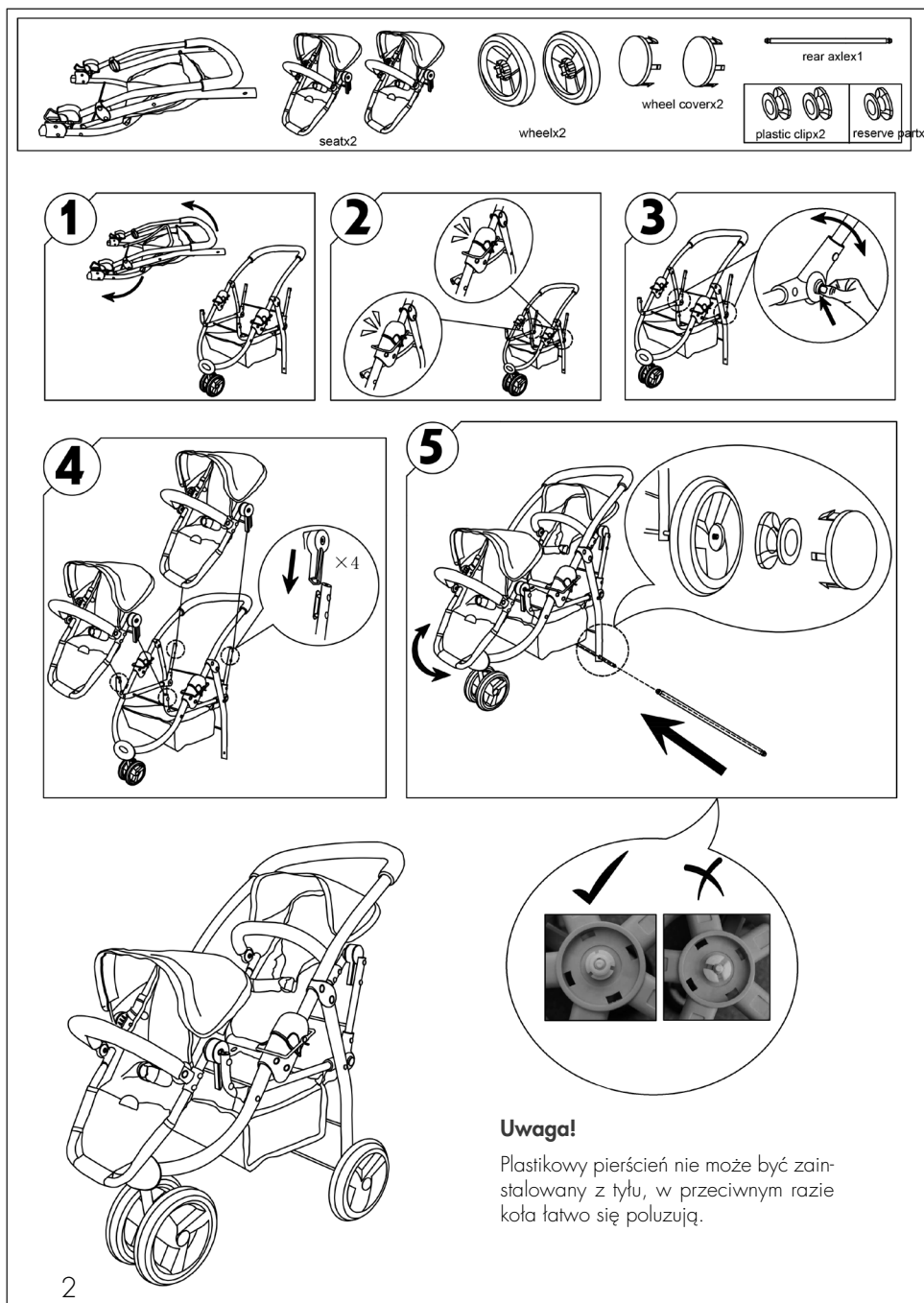
nowa szkoła
ul. POW 25, 90-248 Łódź,
www.nowaszkoła.com
tel. (42) 630 17 28,
(42) 630 04 88, fax: (42) 632 73 28

Specyfikacja produktu

- miejsce dla 2 lalek;
- obrotowe koła przednie 360 °;
- zdejmowane przednie siedzenie;
- wym.: 58 x 38 x 65 cm;
- materiał: metalowa rama, tkanina poliestrowa;

Instrukcja montażu wózka spacerowego

- komponenty: 1x stelaż, 2x koszyczki; 2x duże kółka; 2x zaślepki do kół; 3x plastikowe kółka (1x kółko zapasowe); 1x oś tylna



Krok po kroku

Krok 1 i 2

Wózek dostarczony jest w stanie złożonym. Po odpakowaniu i rozcięciu opasek należy zdecydowanym ruchem rozłożyć ramę wózka. W ten sposób rama wózka zostanie automatycznie zabezpieczona przed złożeniem. Usłyszymy charakterystyczny dźwięk.k.

Krok 3, 4

Po rozłożeniu wózka należy umieścić koszyki w odpowiednich miejscach jak pokazuje rysunek 4. Pierwszy koszyk montujemy na dwóch przednich prętach, za nim montujemy koszyk drugi na dwóch tylnych prętach..

Krok 5

Przez otwory z tyłu ramy wózka przełóż oś tylną, a następnie symetrycznie załóż koła tylne, plastikowe pierścienie i zaślepki. Tak samo postępuj z osią przednią zakładając koło, plastikowe pierścienie i zaślepki (rysunek 5)

Uwaga!

Pierścień z tworzywa sztucznego nie może być zamontowany do tyłu, w przeciwnym razie kółka można łatwo poluzować. Na obrazku obok pokazane jest właściwe ułożenie pierścienia (✓) oraz niewłaściwe oznaczenie (✗).

