

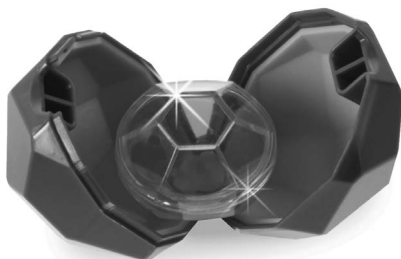
Czym są geody?

Geoda to fragment masy skalnej, najczęściej owalnej, która wewnątrz wypełniona jest minerałem. Wiele geod tworzy się na obszarach, gdzie wybuchły wulkany. Te skały są bardzo trwałe, z grubą i twardą powłoką zewnętrzną i wewnątrz najczęściej wypełnionym kwarcem lub białym agatem.

Jak postępować z zestawem?

Otwórz każdą z geod za pomocą dłuta i młotka. Umieść końcówkę dłuta (przyrząd z zieloną rączką) w otworze zamkniętej skorupy, a następnie stuknij młotkiem w końcówkę dłuta. Dobra robota! Skorupa otworzyła się. Teraz dopasuj odpowiednio kamienie do skorup sugerując się kolorami a następnie złóż połówki. Wrzuć wszystkie geody do torby i potrząśnij nimi, żeby je pomieszać! Wyjmij jedną geodę z worka i otwórz ją za pomocą młotka i dłuta. Zbadaj kształt klejnotu. Jaki ma kolor? Czy wiesz co to może być za kamień?

Pamiętaj, że wewnątrz skorup możesz zamykać też inne małe przedmioty. Potrząsając kamieniem próbuj zgadywać co może znajdować się w środku. Otwieraj kamienie by przekonać się, czy miałeś rację.



nowa szkoła
ul. POW 25, 90-248 Łódź,
www.nowaszkoła.com
tel. (42) 630 17 28,
(42) 630 04 88, fax: (42) 632 73 28

OSTRZEŻENIA!

1. Zabawka przeznaczona jest dla dzieci powyżej 3 lat. Ostre krawędzie – ryzyko skaleczenia.
2. Do użytku pod bezpośrednim nadzorem osoby dorosłej.
3. Należy zachować opakowanie lub/i instrukcję. Zawierają one ważne informacje mogące być przydatne w przyszłości.
4. Użytkowanie niezgodne z zaleceniami zwalnia producenta od odpowiedzialności za ewentualne szkody.



Poszukiwacz skarbu LR 2875



Wiek

- 3+

Zestaw dla małych poszukiwaczy skarbu. Wystarczy za pomocą młotka i dłuta rozbić skałę, aby odsłonić znajdujący się w środku skarb. Kolorystyka wnętrza skał jest identyczna z barwami ukrytych w nich klejnotów.

Specyfikacja

zestaw zawiera:

- 27 elem.:
- 8 x skała (geoda) o śr. około: 5,5 cm;
- młotek o wym.: 11 x 2,5 x 12 cm;
- dłuto o dł.: 10 cm i śr. 4,5 cm;
- 8 x klejnot w kolorach: 2 x zielony, czerwony, niebieski, żółty, 2 x fioletowy, pomarańczowy w 8 różnych kształtach;
- woreczek;
- materiał: tworzywo sztuczne

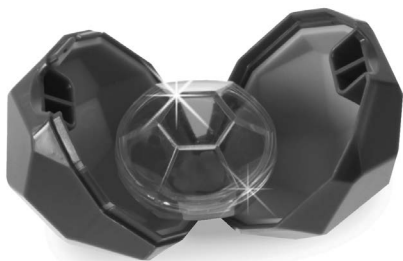
Czym są geody?

Geoda to fragment masy skalnej, najczęściej owalnej, która wewnątrz wypełniona jest minerałem. Wiele geod tworzy się na obszarach, gdzie wybuchły wulkany. Te skały są bardzo trwałe, z grubą i twardą powłoką zewnętrzną i wewnątrz najczęściej wypełnionym kwarcem lub białym agatem.

Jak postępować z zestawem?

Otwórz każdą z geod za pomocą dłuta i młotka. Umieść końcówkę dłuta (przyrząd z zieloną rączką) w otworze zamkniętej skorupy, a następnie stuknij młotkiem w końcówkę dłuta. Dobra robota! Skorupa otworzyła się. Teraz dopasuj odpowiednio kamienie do skorup sugerując się kolorami a następnie złóż połówki. Wrzuć wszystkie geody do torby i potrząśnij nimi, żeby je pomieszać! Wyjmij jedną geodę z worka i otwórz ją za pomocą młotka i dłuta. Zbadaj kształt klejnotu. Jaki ma kolor? Czy wiesz co to może być za kamień?

Pamiętaj, że wewnątrz skorup możesz zamykać też inne małe przedmioty. Potrząsając kamieniem próbuj zgadywać co może znajdować się w środku. Otwieraj kamienie by przekonać się, czy miałeś rację.



nowa szkoła
ul. POW 25, 90-248 Łódź,
www.nowaszkoła.com
tel. (42) 630 17 28,
(42) 630 04 88, fax: (42) 632 73 28

OSTRZEŻENIA!

1. Zabawka przeznaczona jest dla dzieci powyżej 3 lat. Ostre krawędzie – ryzyko skaleczenia.
2. Do użytku pod bezpośrednim nadzorem osoby dorosłej.
3. Należy zachować opakowanie lub/i instrukcję. Zawierają one ważne informacje mogące być przydatne w przyszłości.
4. Użytkowanie niezgodne z zaleceniami zwalnia producenta od odpowiedzialności za ewentualne szkody.



Poszukiwacz skarbu LR 2875



Wiek

- 3+

Zestaw dla małych poszukiwaczy skarbu. Wystarczy za pomocą młotka i dłuta rozbić skałę, aby odsłonić znajdujący się w środku skarb. Kolorystyka wnętrza skał jest identyczna z barwami ukrytych w nich klejnotów.

Specyfikacja

zestaw zawiera:

- 27 elem.:
- 8 x skała (geoda) o śr. około: 5,5 cm;
- młotek o wym.: 11 x 2,5 x 12 cm;
- dłuto o dł.: 10 cm i śr. 4,5 cm;
- 8 x klejnot w kolorach: 2 x zielony, czerwony, niebieski, żółty, 2 x fioletowy, pomarańczowy w 8 różnych kształtach;
- woreczek;
- materiał: tworzywo sztuczne