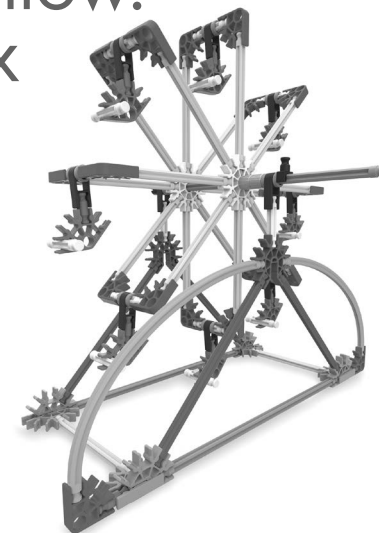


Zestaw szkolny. 700 elementów. Klocki K'nex KX 8020



Wiek

■ 7+

Zróżnicowane tematycznie zestawy klocków konstrukcyjnych pozwalające tworzyć szczegółowe modele pojazdów, mostów, budynków i maszyn. Wysoka jakość materiału oraz dbałość o detale sprawia, że klocki są doskonale spawane, dzięki temu dzieci poznają działanie praw fizyki na zbudowanych przez siebie modelach. Podstawowe zestawy przeznaczone są już dla dzieci od 5 roku życia, a dokładne instrukcje obrazkowe pozwalają odwzorować każdy krok powstawania budowli. Bardziej szczegółowe zestawy, składające się z większej ilości skomplikowanych elementów, przeznaczone są dla starszych, doświadczonych inżynierów. Dzięki możliwości tworzenia konstrukcji 3D dzieci uczą się myślenia przestrzennego i trenują sprawność manualną. Podczas tworzenia budowli wg instrukcji uczą się dokładności, a budując nieschematyczne konstrukcje, rozwijają wyobraźnię i umiejętność nieszablonowego myślenia.

OSTRZEŻENIA!

1. Produkt nie jest przeznaczony dla dzieci poniżej 3 lat. Zawiera małe elementy – ryzyko zadławienia.
2. Do użytku pod bezpośrednim nadzorem osoby dorosłej.
3. Produkty Basic Fun są testowane pod kątem bezpieczeństwa i są zgodne z normą ASTM F963.
4. K'NEX jest zastrzeżonym znakiem towarowym, a logo Basic Fun jest znakiem towarowym firmy Basic Fun, Inc.
5. Należy zachować opakowanie lub/i instrukcję. Zawierają one ważne informacje mogące być przydatne w przyszłości.
6. Użytkowanie niezgodne z zaleceniami zwalnia producenta od odpowiedzialności za ewentualne szkody.



nowa szkoła
ul. POW 25, 90-248 Łódź,
www.nowaszkoła.com
tel. (42) 630 17 28,
(42) 630 04 88, fax: (42) 632 73 28

SI IN KX 8020 6/23

Specyfikacja

- ilość: 700 elementów,
- 40 dużych modeli do zbudowania,
- waga: 1,4 kg.
- produkt i kolory mogą się różnić; większość modeli można budować pojedynczo.

Elementy zestawu zawierają wiele nacięć pod różnymi kątami i w różnych kształtach, które pobudzają kreatywność dziecka. Specjalny kształt klocków sprawia, że elementy łatwo się ze sobą łączą. Aktywność z tymi klockami rozwija kreatywność, zmysł przestrzenny, koordynację wzrokowo - ruchową i zdolności motoryczne.

Układając z dzieckiem budowle z klocków, mocno wpływasz na jego kreatywność oraz stymulujesz integrację między prawą i lewą półkulą mózgu. To sprawia, że powstaje więcej połączeń neuronowych, co wpływa na zwiększenie sprawności umysłowej dziecka.

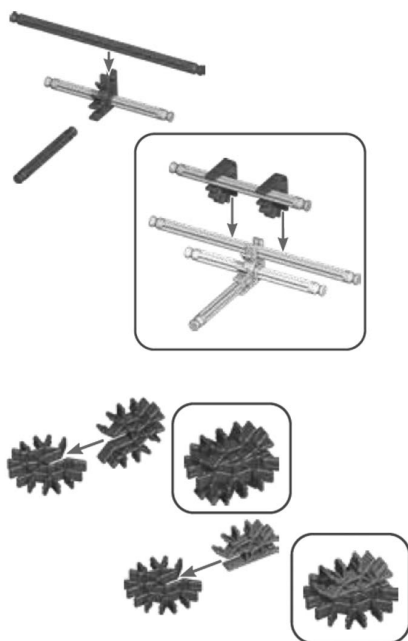
Kolorowe elementy nadają się do nauki kolorów i eksperymentowania z nimi. Świetnie sprawdzą się też do nauki segregowania oraz jako liczniki. Dzięki klockom dziecko ćwiczy spostrzegawczość oraz poznaje podstawowe zagadnienia matematyczne.

Klocki możesz wykorzystać w celach terapeutycznych, wspomagając rozwój emocjonalny dziecka oraz stymulując koordynację wzrokowo-ruchową i motorykę dziecka.

Podstawy budowania

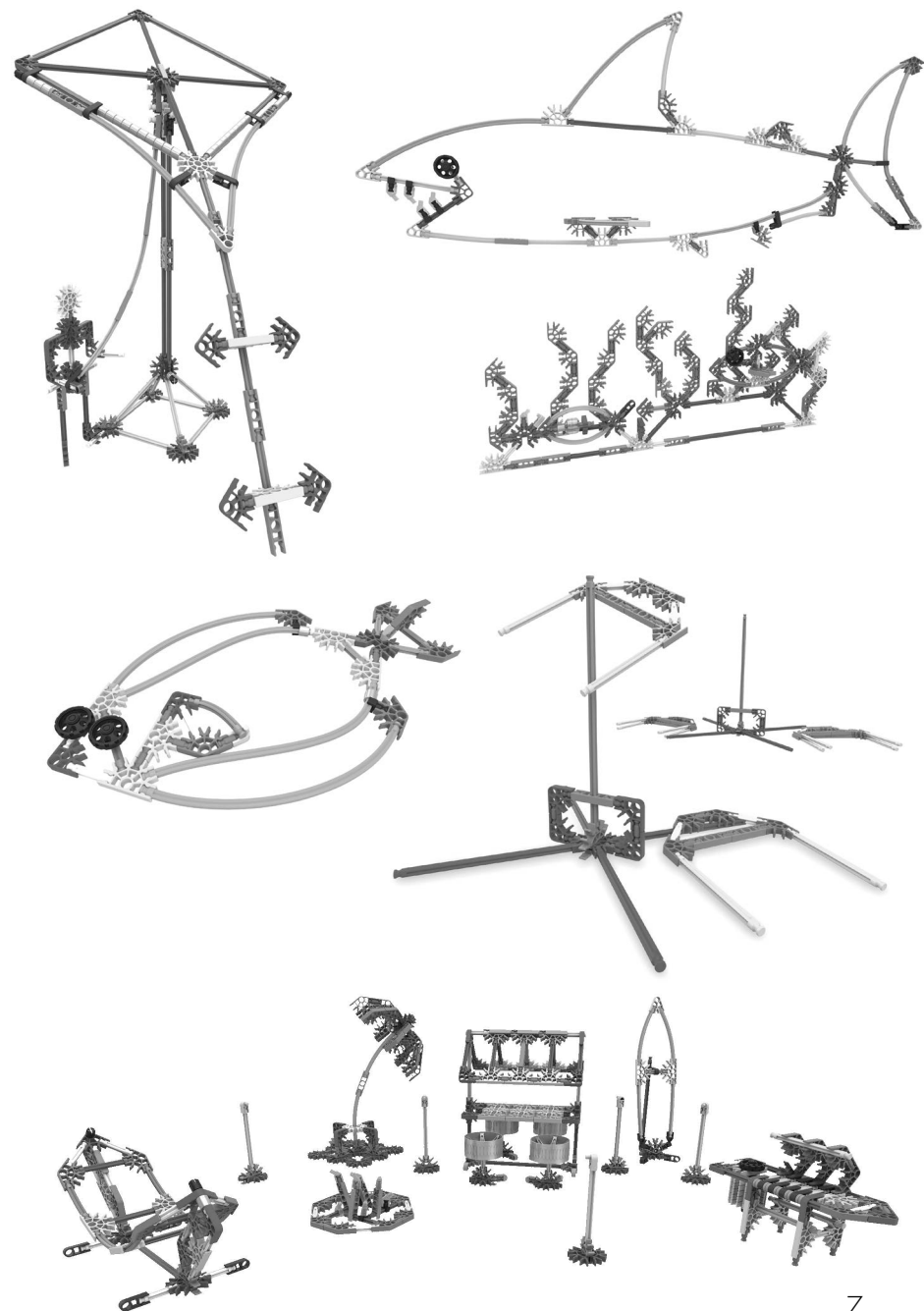
Zacznij budować

Przyjrzyj się obrazkom, znajdź w swoim zestawie pasujące elementy, a następnie połącz je ze sobą. Podczas budowania staraj się patrzeć na swój model w tym samym kierunku, co instrukcje. Strzałki pokazują, gdzie łączą się części, ale nie wszystkie punkty połączeń mają strzałki. Wyblakłe kolory pokazują, że ta sekcja jest już zbudowana.



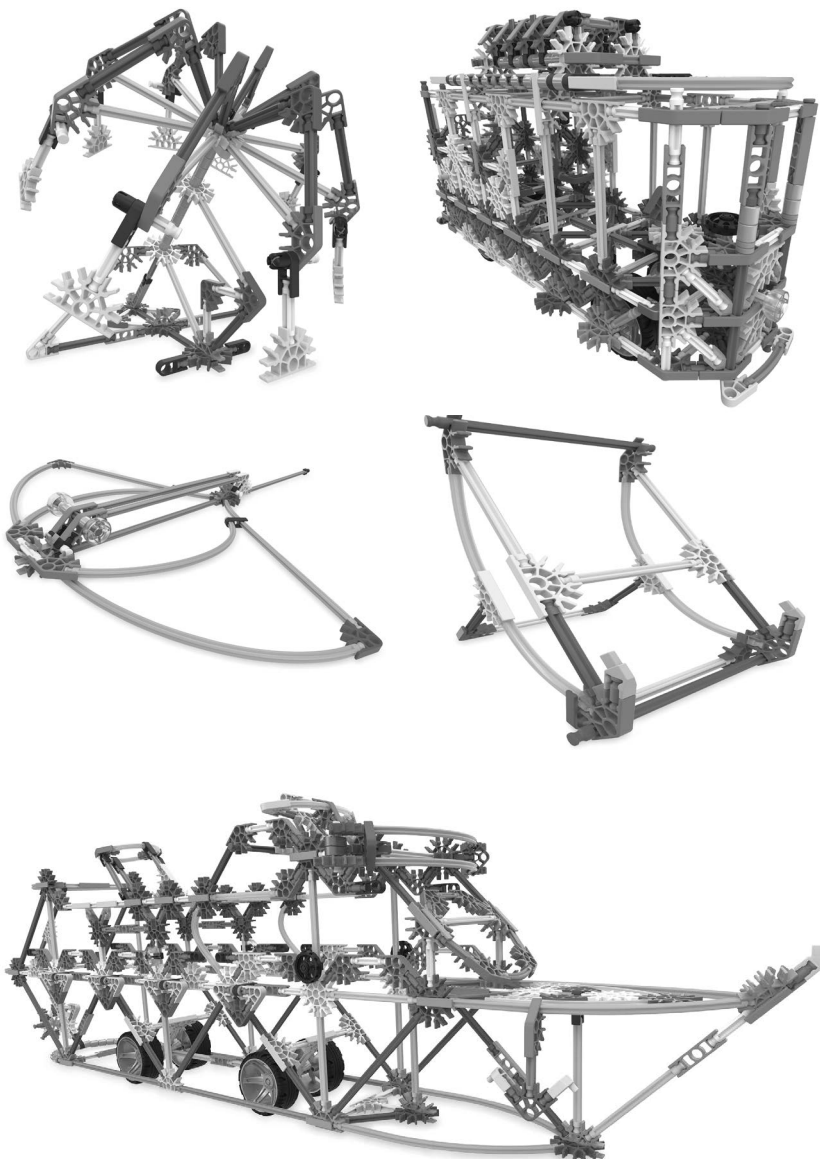
Złącza

Mocno dociśnij te specjalne złącza, aż usłyszysz „kliknięcie”.



Pomysły budowli

Aby uzyskać instrukcje dotyczące tych modeli i innych, odwiedź stronę www.basicfun.com/knex-instructions i wprowadź kod 80209.



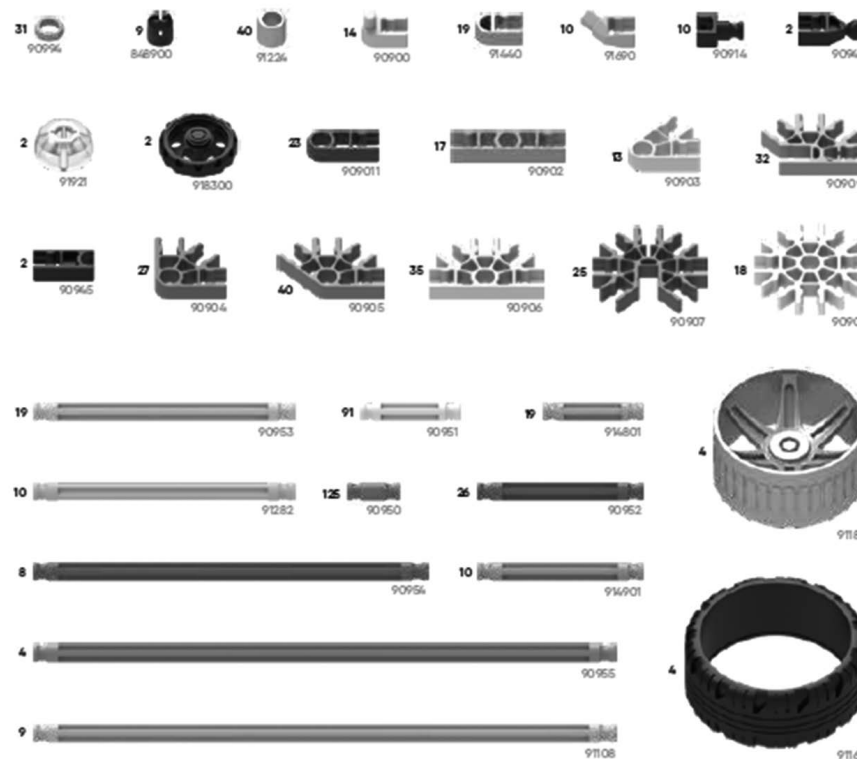
Przekładki

Upewnij się, że używasz właściwego koloru i liczby pokazanych podkładek dystansowych.

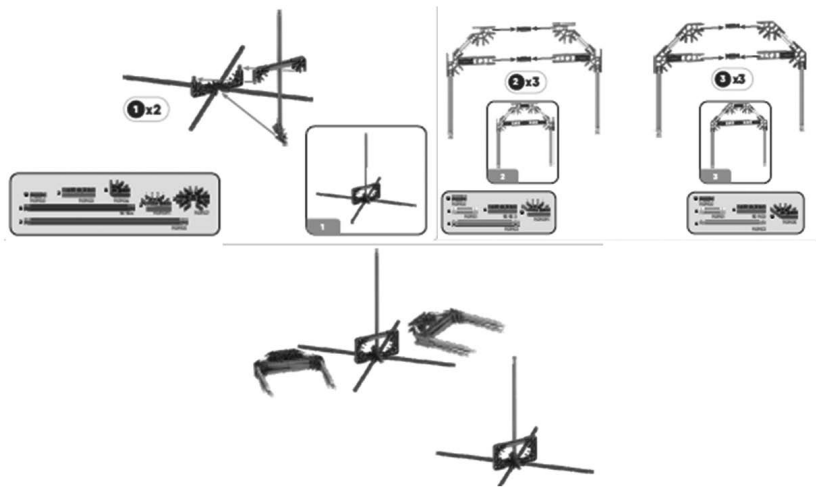


Lista części

Zanim zaczniesz budować, porównaj części w swoim zestawie z listą części tutaj. Jeśli czegoś brakuje, skontaktuj się z nami, korzystając z informacji na tylnej okładce. Jesteśmy tutaj, aby Ci pomóc!



Podkowy



Statek wycieczkowy

