

wać z różnymi konfiguracjami ścieżki, co rozwija jego kreatywność i umiejętność rozwiązywania problemów.

#### Zabawa i aktywność fizyczna:

Zestaw zachęca dzieci do aktywności fizycznej poprzez budowanie własnych torów sportowych i eksplorację różnych możliwości. Zabawa w budowanie i przechodzenie przez ścieżki staje się atrakcyjnym sposobem spędzania czasu, jednocześnie wspierając rozwój motoryczny i poznawczy dziecka.



**nowa szkoła**  
ul. POW 25, 90-248 Łódź,  
[www.nowaszkoła.com](http://www.nowaszkoła.com)  
tel. (42) 630 17 28,  
(42) 630 04 88, fax: (42) 632 73 28

#### OSTRZEŻENIA!



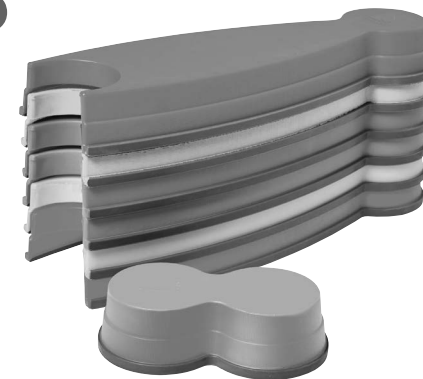
1. Produkt nie jest przeznaczony dla dzieci w wieku poniżej 2 lat. Groźba utraty równowagi.
2. Do użytku wyłącznie pod nadzorem osoby dorosłej.
3. Należy zachować opakowanie lub/i instrukcję. Zawierają one ważne informacje, które mogą być przydatne w przyszłości.
4. Użytkowanie niezgodne z zaleceniami zwalnia producenta od odpowiedzialności za ewentualne szkody.



# Rzeka pastelowa. Ścieżka równoważna JG 2823

#### Wiek

- 2+



#### Specyfikacja produktu

Poszczególne części zestawu pozwalają budować ścieżkę równoważną, a łatwy mechanizm łączenia, dowolnie przekładać elementy w trakcie zabawy i zmieniać kąt położenia elementów.

#### Zestaw

- 6 szt. o wym.: 35,5 x 11,5 x 4,5 cm
- 1 łącznik o wym.: 16 x 8,5 x 4,5 cm
- materiał: tworzywo sztuczne, guma;
- antypoślizgowy spód;
- max. obciążenie: 100 kg;

#### Korzyści dla dzieci

##### Rozwój równowagi i sprawności fizycznej:

Chodzenie po ścieżce równoważnej wymaga utrzymywania równowagi, co pomaga w rozwijaniu sprawności fizycznej oraz koordynacji ruchowej u dzieci. Regularna aktywność na takiej ścieżce może wpłynąć pozytywnie na ogólną sprawność fizyczną dziecka.

##### Stymulacja poznawcza i kreatywność:

Łączenie różnych elementów zestawu, budowanie ścieżek o różnych kształtach i poziomach trudności oraz zmienianie ich kąta położenia pobudza wyobraźnię i rozwija umiejętności poznawcze u dzieci. Dziecko może eksperymentować

wać z różnymi konfiguracjami ścieżki, co rozwija jego kreatywność i umiejętność rozwiązywania problemów.

#### Zabawa i aktywność fizyczna:

Zestaw zachęca dzieci do aktywności fizycznej poprzez budowanie własnych torów sportowych i eksplorację różnych możliwości. Zabawa w budowanie i przechodzenie przez ścieżki staje się atrakcyjnym sposobem spędzania czasu, jednocześnie wspierając rozwój motoryczny i poznawczy dziecka.



**nowa szkoła**  
ul. POW 25, 90-248 Łódź,  
[www.nowaszkoła.com](http://www.nowaszkoła.com)  
tel. (42) 630 17 28,  
(42) 630 04 88, fax: (42) 632 73 28

#### OSTRZEŻENIA!



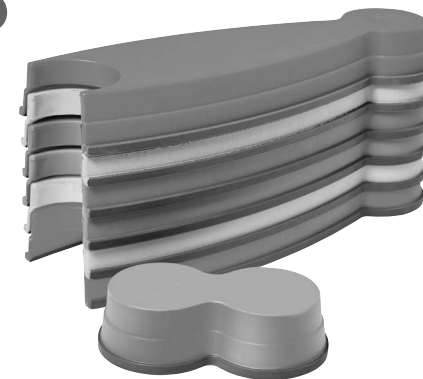
1. Produkt nie jest przeznaczony dla dzieci w wieku poniżej 2 lat. Groźba utraty równowagi.
2. Do użytku wyłącznie pod nadzorem osoby dorosłej.
3. Należy zachować opakowanie lub/i instrukcję. Zawierają one ważne informacje, które mogą być przydatne w przyszłości.
4. Użytkowanie niezgodne z zaleceniami zwalnia producenta od odpowiedzialności za ewentualne szkody.



# Rzeka pastelowa. Ścieżka równoważna JG 2823

#### Wiek

- 2+



#### Specyfikacja produktu

Poszczególne części zestawu pozwalają budować ścieżkę równoważną, a łatwy mechanizm łączenia, dowolnie przekładać elementy w trakcie zabawy i zmieniać kąt położenia elementów.

#### Zestaw

- 6 szt. o wym.: 35,5 x 11,5 x 4,5 cm
- 1 łącznik o wym.: 16 x 8,5 x 4,5 cm
- materiał: tworzywo sztuczne, guma;
- antypoślizgowy spód;
- max. obciążenie: 100 kg;

#### Korzyści dla dzieci

Rozwój równowagi i sprawności fizycznej:

Chodzenie po ścieżce równoważnej wymaga utrzymywania równowagi, co pomaga w rozwijaniu sprawności fizycznej oraz koordynacji ruchowej u dzieci. Regularna aktywność na takiej ścieżce może wpłynąć pozytywnie na ogólną sprawność fizyczną dziecka.

Stymulacja poznawcza i kreatywność:

Łączenie różnych elementów zestawu, budowanie ścieżek o różnych kształtach i poziomach trudności oraz zmienianie ich kąta położenia pobudza wyobraźnię i rozwija umiejętności poznawcze u dzieci. Dziecko może eksperymentować