

Naturalny szkielet królika zatopiony w akrylu. Szkielety są przydatną pomocą dydaktyczną ułatwiającą realizację programu z zakresu biologii obowiązującego na różnych poziomach nauczania. Pozwalają nauczycielom na zaprezentowanie uczniom przystosowań budowy kośćca zwierzęcia np. do sposobu poruszania się. Uczniowie, którzy mieli szansę obejrzeć preparaty z łatwością zapamiętają także charakterystyczne cechy budowy szkieletowej. Pomoce pozwalają na bliską obserwację zatopionych w nich obiektów pod każdym kątem.

Legenda

1. czaszka
2. łopatką
3. kość ramieniowa
4. kość łokciowa
5. kość promieniowa
6. kości śródreżca
7. kości palców
8. miednica
9. kość udowa
10. staw kolanowy
11. kość strzałkowa
12. kość piszczelowa



nowa szkoła
ul. POW 25, 90-248 Łódź,
www.nowaszkoła.com
tel. (42) 630 17 28,
(42) 630 04 88, fax: (42) 632 73 28

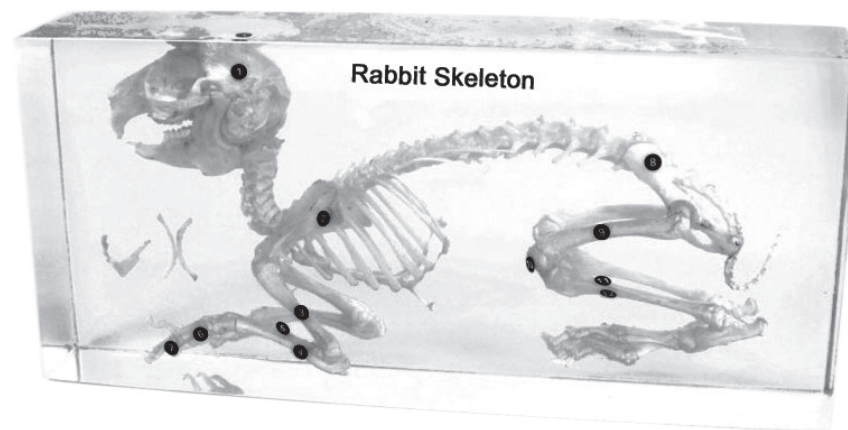
OSTRZEŻENIA!



1. Zabawka przeznaczona jest dla dzieci powyżej 8 lat. Produkt o znacznej wadze – ryzyko urazu.
2. Do użytku pod bezpośrednim nadzorem osoby dorosłej
3. Należy zachować opakowanie lub/i instrukcję. Zawierają one ważne informacje mogące być przydatne w przyszłości.
4. **Użytkowanie niezgodne z zaleceniami zwalnia producenta od odpowiedzialności za ewentualne szkody.**



Królik. Szkielet zatopiony HG 0015



SI IN HG 0015 08/18

Wymiary: 20 cm x 9 cm x 4 cm

Waga: 870 g

Materiał: akryl