

Uwaga:

- elementy kalejdoskopu 5 i 6 muszą dokładnie pasować do cylindra 4.
- ozdobić naklejkami cylindry 4 i 5 według własnej fantazji

Uwaga!

Kalejdoskop nie nadaje się dla dzieci poniżej 3 roku życia ze względu na drobne elementy, które mogą zostać połknięte. Ryzyko zadławienia i uduszenia!



nowa szkoła
ul. POW 25, 90-248 Łódź,
www.nowaszkoła.com
tel. (42) 630 17 28,
(42) 630 04 88, fax: (42) 632 73 28

OSTRZEŻENIA!

1. Zabawka **NIE NADAJE SIĘ DLA DZIECI W WIEKU PONIŻEJ 3 LAT.** Zawiera małe elementy. Ryzyko zadławienia
2. Do użytku pod bezpośrednim nadzorem osoby dorosłej
3. Trzymać plastikową torbę poza zasięgiem dzieci – groźba zadławienia lub/i uduszenia.
4. Należy zachować opakowanie lub/i instrukcję. Zawierają one ważne informacje mogące być przydatne w przyszłości.
5. Użytkowanie niezgodne z zaleceniami zwalnia producenta od odpowiedzialności za ewentualne szkody.



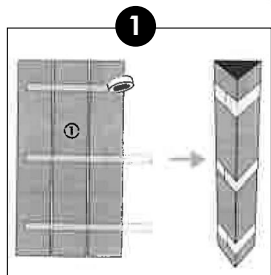
Kalejdoskop do samodzielnego złożenia FO 0977



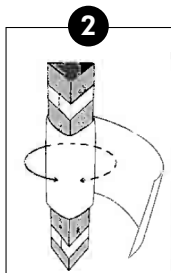
Zestaw zawiera niezbędne elementy potrzebne do skonstruowania magicznego kalejdoskopu. W konstrukcji zastosowano bezpieczne elementy, takie jak: tekturowe, wytrzymałe rurki, soczewki z przezroczystej folii, plastikowe pierścienie oraz kolorowe kamyczki, które po odpowiednim połączeniu stworzą wyjątkową zabawkę. Dodatkowo po złożeniu konstrukcji, można jeszcze ozdobić kalejdoskop, każdy według własnych upodobań.

- wymiary: śr. 5 cm, dł. 21 cm.
- wiek: 6+

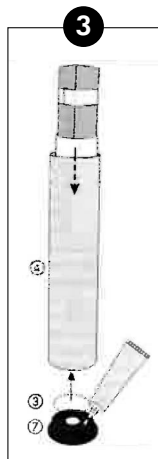
Sposób montażu – postępuj według rysunków



1. zdjąć ochronną folię. Połączyć 3 lustra taśmą klejącą i złożyć je tak by uformowały trójkąt

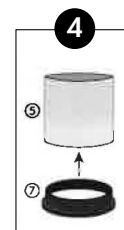


2. owinąć lustra zawartą w zestawie pianką

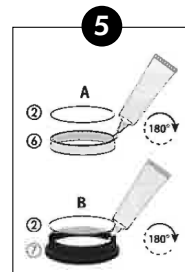


3. wsunąć lustra do cylindra. Przyklej na soczewce 7 małą podkładkę z folii 3 zanim umieścisz ją w cylindrze 4.

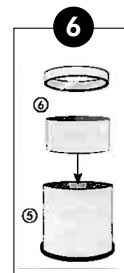
2



4. pokrywkę 7 umieścić w krótkim cylindrze 5



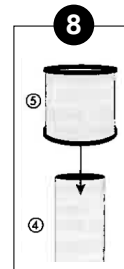
5. przykleić podkładkę z przezroczystej, samo-przylepnej folii 2 na krótszym separatorze (A) i podkładkę z matowej folii na drugiej przykrywce (B) unikając pozostawienia śladów kleju.



6. umieścić dwa separatory w krótkim cylindrze



7. umieścić wewnątrz cylindra fantasyjne kamyczki i zamknąć cylinder pokrywką



8. połącz cylinder, cylinder 4 wsuń do cylindra 5.

3