

Łóżeczko Turystyczne FB 0005



Obszerny, stabilny, kolorowy. Siateczki w ściankach kojca zapewniają dziecku odpowiednią wentylację oraz stały kontakt wzrokowy z rodzicami lub opiekunami. Dodatkową zaletą kojca jest kieszonka na zabawki oraz odpinana jedna ze ścianek co umożliwi dziecku swobodne, samodzielne wchodzenie lub wychodzenie z kojca.

Wymiary: szer. – 100 x dł. – 100 x wys. – 80 cm.

Waga: 10 kg

Bardzo prosty przy rozkładaniu i składaniu.

Małe wymiary po złożeniu.

Wygodna torba do przenoszenia złożonego kojca.

Wiek: 0+

SI IN FB 0005 10/18



nowa szkoła
ul. POW 25, 90-248 Łódź,
www.nowaszkoła.com
tel. (42) 630 17 28,
(42) 630 04 88, fax: (42) 632 73 28

OSTRZEŻENIA!

1. Sprzęt przeznaczony jest dla dzieci 0+ lat.
2. Do użytku pod bezpośrednim nadzorem osoby dorosłej
3. Należy zachować opakowanie lub/i instrukcję. Zawierają one ważne informacje mogące być przydatne w przyszłości.
4. **Użytkowanie niezgodne z zaleceniami zwalnia producenta od odpowiedzialności za ewentualne szkody.**



WAŻNE! Prosimy o uważne przeczytanie niniejszej instrukcji użytkownika przed pierwszym użyciem produktu. Instrukcję należy zachować na wypadek potrzeby ponownego z niej skorzystania.

ZAPONAJ SIĘ Z INSTRUKCJĄ PRZED ROZPOCZĘCIEM MONTAŻU.

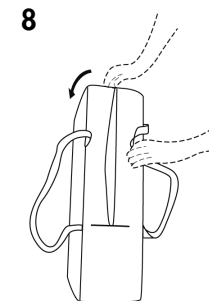
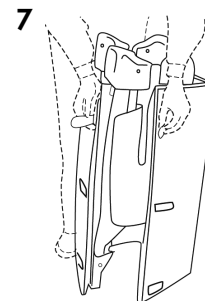
WAŻNE: ZACHOWAĆ DO PÓŹNIEJSZEGO STOSOWANIA, UWAŻNIE PRZECZYTAĆ.

NIEWŁAŚCIWY MONTAŻ MOŻE SPRAWIĆ, ŻE ŁÓŻKO BĘDZIE STANOWIĆ ZAGROŻENIE.

PRZECHOWUJ INSTRUKCJĘ W BEZPIECZNYM MIEJSCU, ABY MÓC Z NIEJ KORZYSTAĆ W RAZIE POTRZEBY.

1. Ostrzeżenia:

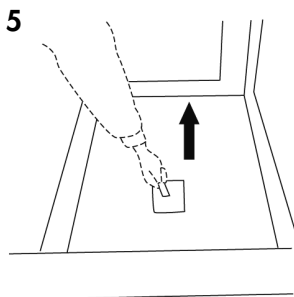
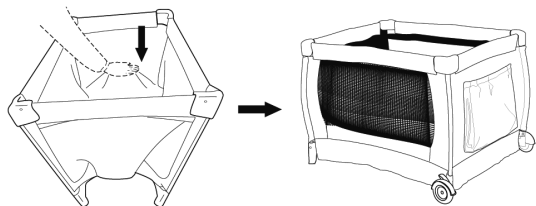
- Nigdy nie zostawiaj dziecka bez opieki.
- Nie zostawiaj w łóżku żadnych przedmiotów, takich jak zabawki, które mogą stanowić oparcie dla stopy umożliwiające dziecku wydostanie się z łóżka.
- Stawiaj łóżko z daleka od luźno leżących kabli i wiszących przewodów.
- Grubość materaca powinna być taka, aby wewnętrzna wysokość (mierzona od górnej płaszczyzny materaca do górnej krawędzi ramy łóżka) wynosiła co najmniej 500 mm w najniższym położeniu i co najmniej 200 mm w najwyższym położeniu podłogi łóżeczka. Ma to zapobiec ryzyku wypadnięcia dziecka.
- Minimalny rozmiar materaca używanego w łóżeczku wynosi 120x60cm.
- Przenośne łóżeczko z wyściełanymi brzegami nie powinno być używane, jeżeli materiał został rozdarty lub przegryziony.
- Aby zapobiec obrażeniom dziecka w skutek upadku, łóżko nie powinno być dłużej użytkowane, jeżeli dziecko potrafi się wspiąć i wyjść z łóżka.
- Przed użyciem łóżeczka, prosimy o sprawdzenie, czy wszystkie górne



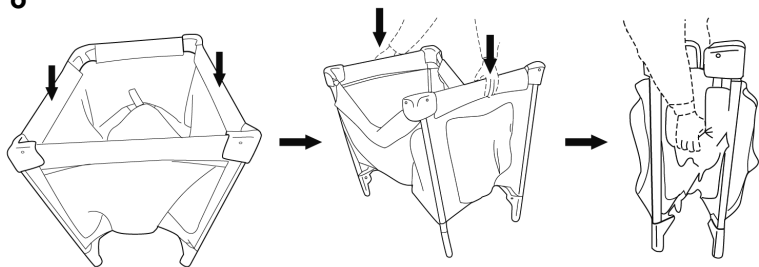
5. Czyszczenie i konserwacja:

- Części plastikowe należy czyścić za pomocą wilgotnej szmatki z mydłem.
- Tkaniny należy czyścić wilgotną szmatką z delikatnym detergentem.
- Nie należy wystawiać łóżeczka na bezpośrednie działanie promieni słonecznych ani umieszczać go w pobliżu źródeł ciepła. Może to spowodować uszkodzenie łóżeczka. Łóżeczko służy do użytku wewnątrz pomieszczeń, w temperaturze pokojowej.

4



6



krawędzie są mocno zablokowane. Łóżeczko jest przeznaczone dla dzieci, które nie potrafią się z niego wydostać, ważących poniżej 15 kg i mierzących mniej niż 86 cm wzrostu.

- Najniższe położenie podłogi łóżeczka jest najbezpieczniejsze. Gdy dziecko zaczyna samodzielnie siadać, zaleca się używać tylko tego poziomu. Wyższy poziom podłogi łóżeczka (podwieszany) jest przeznaczony dla dzieci, które nie potrafią samodzielnie siadać i ważą poniżej 9 kg.
- Maksymalna waga dziecka, kładzionego na przewijaku (jeśli jest w zestawie) nie może przekraczać 9 kg.
- Nie wkładaj do łóżeczka więcej niż jednego dziecka jednocześnie.
- Nie przesuwaj łóżka, kiedy siedzi w nim dziecko.
- Łóżeczko jest gotowe do użytkowania tylko wtedy, gdy mechanizmy blokujące są włączone i przed rozpoczęciem użytkowania należy starannie sprawdzić, czy mechanizmy te są w pełni włączone.
- Nie pozostawiaj łóżka na zewnątrz wystawionego na bezpośrednie działanie promieni słonecznych. Nie wkładaj palców w narożniki ani żadne inne ruchome części podczas otwierania i składania łóżka. Produkt nie jest przeznaczony do użytku komercyjnego.
- Dołączony materac stanowi integralną część łóżeczka .
- Produkt zgodny z normą: EN 716:2017-07

OSTRZEŻENIA:

1. Bądź świadomy ryzyka, jakie stanowi otwarty ogień oraz inne silne źródła ciepła, umieszczone w pobliżu łóżka.
2. Nie używaj łóżka, jeżeli jakkolwiek element jest uszkodzony, rozdarty lub brakuje jakiegokolwiek elementu. Używać tylko elementów dopuszczonych przez producenta.
3. Nie pozostawiać w łóżku ani na obrzeżu oraz nie ustawiać łóżka w pobliżu innego sprzętu, który mógłby stanowić podparcie dla stopy lub spowodować uduszenie lub powieszenie dziecka, np. przewody, sznurki zasłon/żaluzji.
4. Nie używać w łóżku więcej niż 1 materaca.

2. Otwieranie łóżeczka:

- Rozepnij suwak na torbie transportowej i wyjmij łóżeczko z torby (1).
- Odepnij paski na rzepy znajdujące się na materacu (2) . Wyjmij łóżeczko i odłóż materac na bok.
- Rozsuń cztery narożniki na tyle, aby móc chwycić środkowe łączenia na poręczach.
- Zdecydowanym ruchem podnieś poręcze, aż będą pewnie zamocowane na swoim miejscu (3). Najpierw podnieś poręcze dłuższych boków, następnie poręcze krótszych boków.

UWAGA: Przed użyciem łóżeczka sprawdź i upewnij się, że poręcze są w pełni zablokowane!

- Naciśnij na środek podstawy łóżeczka, aż będzie w pełni otwarte i zablokowane (4).
- Upewnij się, że łóżeczko jest stabilne.

UWAGA: Przed umieszczeniem dziecka w łóżeczku, zablokuj kółka poprzez wciśnięcie dźwigni hamulców.

- Umieść materac w łóżeczku miękką stroną do góry.
- Następnie przewlec paski z rzepami na spodzie materaca przez szczeliny w podłodze łóżeczka i zapnij rzepy na spodniej powierzchni łóżeczka.

3. Montaż podwieszanej podłogi (do 6 miesiąca życia)

- Wyjmij materac z łóżeczka i odłóż go na bok.
- Umieść podwieszaną podłogę w łóżeczku i przymocuj plastikowe zaczepy na plastikowych poręczach łóżeczka (5).
- Upewnij się, że są solidnie zamocowane.
- Wyjmij z opakowania metalowe rurki. Umieść rurki w materiałowych kieszonek, kierując obcięte końce w stronę środka łóżeczka . Wsuń rurkę ze zwężoną końcówką w rurkę o szerokiej końcówce (6).
- Upewnij się , że rurki są mocno złączone i połóż je na podwieszanej podłodze.
- Umieść materac w łóżeczku miękką stroną do góry i dociśnij, aby zapewnić dokładne przyleganie. Następnie przewlec paski

z rzepami na spodzie materaca przez szczeliny w podłodze łóżeczka i zapnij rzepy na spodniej powierzchni łóżeczka .

4. Składanie łóżeczka:

- Wyjmij materac i odłóż go na bok. Podnieś środkową część łóżeczka tak wysoko, jak to możliwe (7).
- Zlokalizuj przyciski zwalniające blokady, znajdujące się na środku każdej z poręczy . Naciśnij przyciski na poręczach do góry i obniż poręcze (8). Powtórz tą czynność na wszystkich czterech poręczach

UWAGA: Przyciski są umieszczone pod tkaniną pokrywającą poręcze. Środek podstawy musi znajdować się wysoko, aby przyciski mogły swobodnie zadziałać. Nie naciskaj na poręcze.

- Jeśli przycisk ich nie zwolni, opuść podstawę i powtórz wszystkie powyższe czynności .
- Zbierz nogi łóżeczka razem, aby utworzyły zwarty pakunek. Weź materac i owiń go wokół łóżeczka (9). Wsuń łóżeczko do torby transportowej i zapnij suwak (10).

