



Wykrywacz dźwięku EI 0007



Wiek

- 8+

Wykrywacz dźwięku to urządzenie, które pozwala słuchać dźwięków natury, odgłosów zwierząt. Dla bezpieczeństwa dzieci wbudowano ogranicznik głośności. Urządzenie posiada ręczną regulację częstotliwości.

Zestaw zawiera

- urządzenie wykrywające dźwięk
- słuchawki
- instrukcja
- wymagania: bateria 9 V x 1 (nie dołączona do zestawu)

Przygotowanie do użycia

1. Otwórz komorę baterii, używając śrubokrętu w kierunku przeciwnym do ruchu wskazówek zegara.
2. Włóż akumulator dokładnie wskazując odpowiednie pozycje (+) i (-).
3. Zamknij komorę baterii zgodnie z ruchem wskazówek zegara.
4. Przymocuj dno paraboliczne do wskaźnika dźwięku i przygotuj się do zabawy.

SI IN EI 0007 10/22



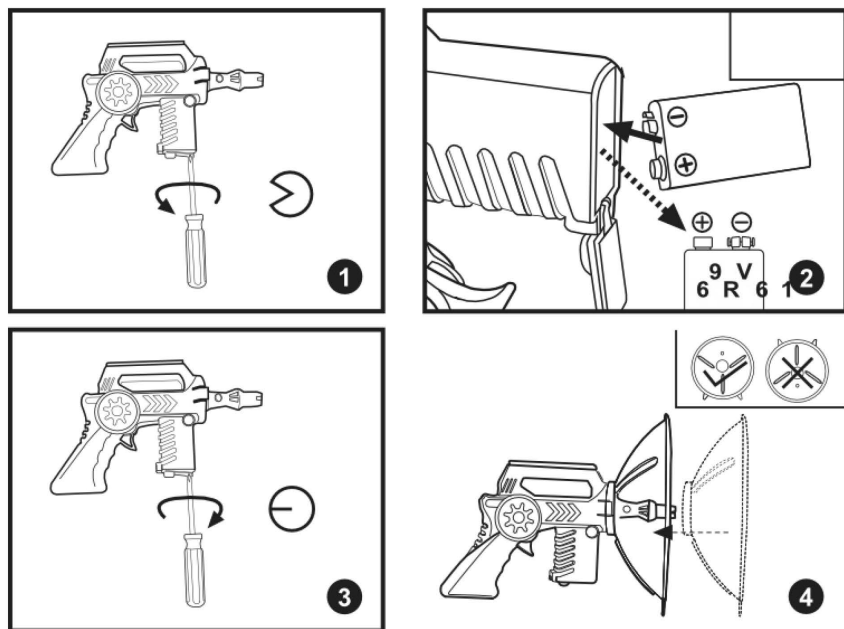
nowa szkoła
ul. POW 25, 90-248 Łódź,
www.nowaszkoła.com
tel. (42) 630 17 28,
(42) 630 04 88, fax: (42) 632 73 28

OSTRZEŻENIA!

1. Produkt nie jest przeznaczony dla dzieci poniżej 3 lat. Zawiera baterie – ryzyko zatrucia.
2. Do użytku pod bezpośrednim nadzorem osoby dorosłej.
3. Należy zachować opakowanie lub/i instrukcję. Zawierają one ważne informacje mogące być przydatne w przyszłości.
4. Użytkowanie niezgodne z zaleceniami zwalnia producenta od odpowiedzialności za ewentualne szkody.



5. Włóż słuchawki. Celuj wskaźnik dźwiękowy w źródło dźwięku za pomocą monokularzy. Pociągnij spust i ty. Może odbierać dźwięki z daleka. Obróć pokrętko,



Środki bezpieczeństwa

- przeznaczone wyłącznie dla dzieci powyżej 8 roku życia.
- nie odtwarzaj dźwięków zbyt głośno.
- nie podchodź z urządzeniem zbyt blisko źródła dźwięku.
- nie kieruj słuchawek w stronę urządzenia by uniknąć akustycznego sprzężenia zwrotnego.
- nie patrz prosto w słońce przez okular urządzenia.
- nie baw się akumulatorem
- upewnij się, że bateria jest włożona zgodnie z polaryzacją.
- wyjmij baterię, gdy zabawka nie jest używana.

- usuń zużytą baterię z zabawki.
- wyrzuć zużytą baterię do specjalnie przeznaczonego do tego celu pojemnika
- nie wrzucaj baterii do ognia
- nie używaj metalowych narzędzi do montażu baterii

