



Zużyty sprzęt
elektryczny
i elektroniczny (WEEE)



nowa szkoła
ul. POW 25, 90-248 Łódź,
www.nowaszkoła.com
tel. (42) 630 17 28,
(42) 630 04 88, fax: (42) 632 73 28

OSTRZEŻENIA!



1. Produkt nie jest przeznaczony dla dzieci poniżej 3 lat. Zawiera małe elementy – ryzyko zadławienia.
2. Do użytku pod bezpośrednim nadzorem osoby dorosłej.
3. Należy zachować opakowanie lub/i instrukcję. Zawierają one ważne informacje mogące być przydatne w przyszłości.
4. Użytkowanie niezgodne z zaleceniami zwalnia producenta od odpowiedzialności za ewentualne szkody.



Gniazdo podświetlane. Sprzęt podwieszany BO 0538

Wiek

■ 3+

Rozwijanie umiejętności u dzieci

Rozwój percepcji wzrokowej

Gniazdo podświetlane, z uwagi na swoje podświetlenie, może przyciągać uwagę dziecka i stymulować jego percepcję wzrokową. Dziecko może być zachęcane do koncentracji wzroku na różnych elementach gniazda, co wspiera rozwój ostrości widzenia i umiejętności śledzenia wzrokiem.



Stymulacja sensoryczna:

Dla dzieci z zaburzeniami sensorycznymi, interakcja z gniazdem podświetlanym może stanowić źródło różnorodnych bodźców sensorycznych. Podświetlenie może wpływać na percepcję światła i stymulować zmysł dotyku.

Integracja sensoryczna

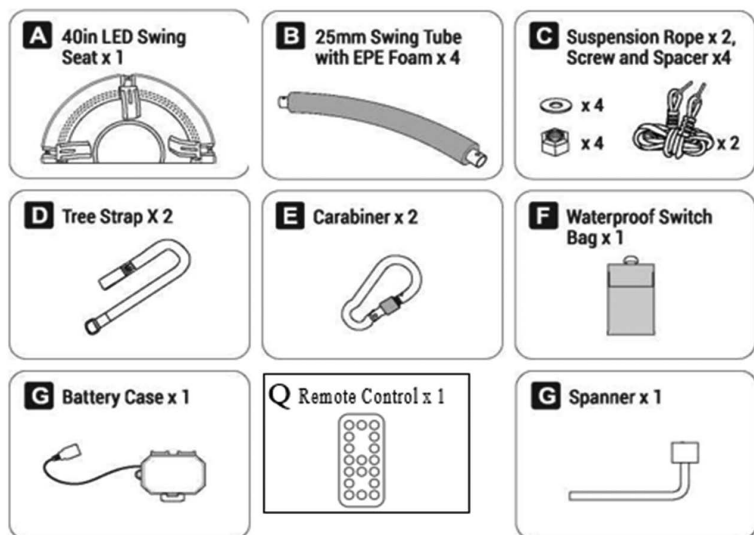
Gniazdo podświetlane może być wykorzystywane jako narzędzie do integracji różnych bodźców sensorycznych. Dziecko może jednocześnie odbierać bodźce wzrokowe, dotykowe i czasem nawet dźwiękowe, co pomaga w integracji tych bodźców i budowaniu świadomości ciała.

Rozwój umiejętności motorycznych

Korzystanie z podwieszanego sprzętu terapeutycznego, może pomóc w rozwijaniu motoryki całego ciała oraz małej motoryki. Dziecko może angażować różne partie ciała w różnych ruchach, co sprzyja koordynacji ruchowej.

Zawartość

- szczegółowy spis elementów:



A: 1x podwiesie, gniazdo; wym.: średnica 100 cm

B: 4 x rury z pianką

C: 2x lina do zawieszenia; 4x śruba i 4x nakrętka

D: 2x pasek do zamocowania

E: 2x karabińczyk

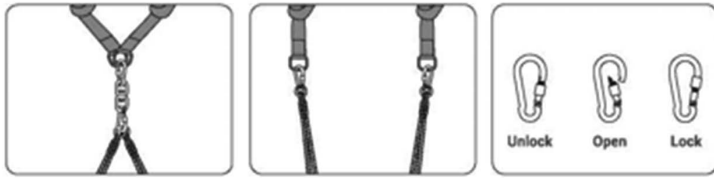
F: 1x torebka wodoodporna na przelącznik

G: 1x obudowa baterii + 1x klucz do nakrętek

Q: 1x pilot

Ostrzeżenia

- Nie nadaje się dla dzieci poniżej 3 roku życia.
- Dzieci poniżej 3 roku życia w dalszym ciągu nie są w stanie utrzymać równowagi. Ponieważ dzieci są na różnym poziomie rozwoju, prosimy wcześniej sprawdzić, czy dziecko potrafi utrzymać równowagę
- Stosować wyłącznie pod nadzorem osób dorosłych. Aby uniknąć ryzyka upadku, nigdy nie zostawiaj dziecka na huśtawce bez nadzoru
- Zalecana wysokość od podłoża do siedziska huśtawki wynosi 50 cm
- Postępuj zgodnie z instrukcją montażu i konserwacji, aby zapobiec upadkowi lub przewróceniu się dziecka oraz zerwaniu lin.
- Zalecamy ustawienie huśtawki na równej powierzchni i zachowanie odległości co najmniej 2 m od innych konstrukcji lub przeszkód
- Po użyciu należy umieścić komorę baterii LED w wodoszczelnej torbie. Wystawienie na działanie wody deszczowej lub wilgotnego środowiska może spowodować nieprawidłowe działanie przelącznika.
- Używaj tylko zalecanych lub równoważnych baterii.
- Nie zwieraj zacisków baterii.
- Zużyte baterie należy zawsze utylizować w bezpieczny sposób.
- Akumulatory mogą być ładowane wyłącznie przez osobę dorosłą.
- Baterii jednorazowych nie wolno ładować.
- Nie należy mieszać różnych typów baterii lub baterii nowych i używanych.
- Baterie należy wkładać z zachowaniem prawidłowej polaryzacji.
- Wyczerpane baterie należy wyjąć z zabawki.
- Należy zachować opakowanie lub/i instrukcję. Zawierają one ważne informacje mogące być przydatne w przyszłości.
- Użytkowanie niezgodne z zaleceniami zwalnia producenta od odpowiedzialności za ewentualne szkody.

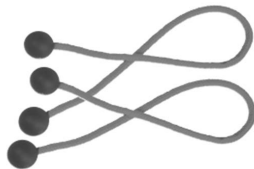


2. Zawieś gniazdo, zapinając karabińczyki na pasku

- UWAGA: pamiętaj o dokręceniu pasków.



3. Dostosuj linę do żądanej długości, aby zachować równowagę.



4. Możesz również zawiesić gniazdo korzystając z systemu na montaż dowolnego podwiesia do klitek SI (Duża NS3097 i Mała NS3109)

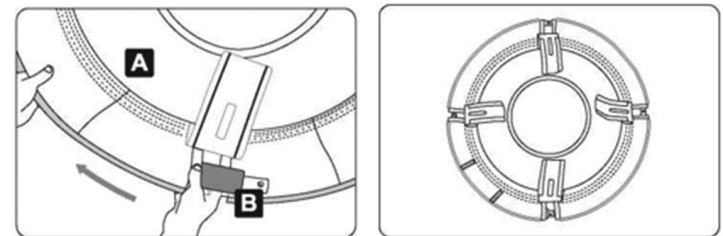
5. Istnieje możliwość połączenia z powerbankiem za pomocą wejścia USB

- Średnica regulowana wysokość do 160 cm;
- Konstrukcja wykonana z rury ocynkowanej o wym.: średnica 2,5 cm;
- Zawieszenie: lina o średnicy 1 cm,
- Materiał: tkanina poliestrowa, cynk, tworzywo sztuczne;
- Taśma LED, wymaga 3 baterii typu AA (nie dołączone do zestawu)

Konserwacja

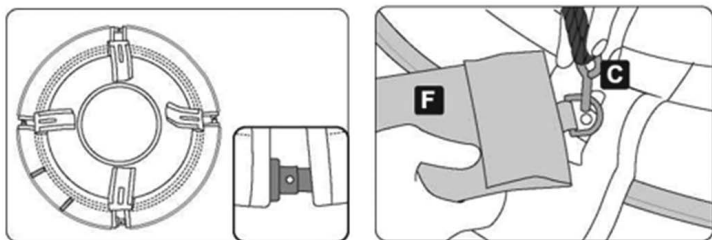
- Zawsze zwracaj uwagę na poniższe punkty, jeśli huśtawka nie była używana przez dłuższy czas (szczególnie na początku nowego sezonu!). Nasmaruj wszystkie części metalowe. Sprawdź wszystkie zatyczki na śrubach i ostrych krawędziach i wymień je w razie potrzeby. Sprawdź siedziska huśtawki, łańcuchy, liny i inne akcesoria pod kątem oznak zużycia.
- Stale sprawdzaj liny i pierścienie pod kątem zniszczenia, zużycia i odporności na rozdarcie. Najlepszym sposobem, aby to sprawdzić, jest obrócenie lin, aż będzie widoczne ich wnętrzel. Regularnie sprawdzaj węzły pod kątem zaciśnięcia. Regularnie sprawdzaj drewno pod kątem pęknięć.
- Nie wystawiaj huśtawki na działanie czynników atmosferycznych podczas długich okresów deszczu i słońca.
- Zawsze wymieniaj uszkodzone części na oryginalne części zamienne.

Instrukcja składania gniazda

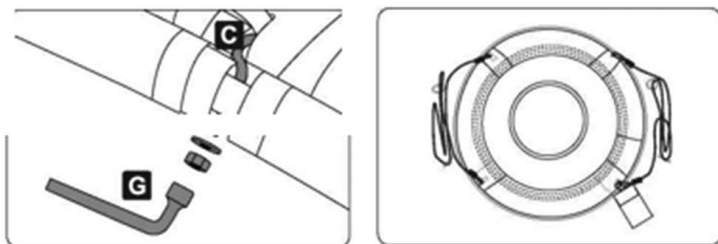


1. Najpierw włóż dwie rurki do tulejek rurek.

2. Połącz dwie sąsiednie rurki (włóż cieńszy koniec jednej rurki do grubszego końca sąsiedniej rurki).



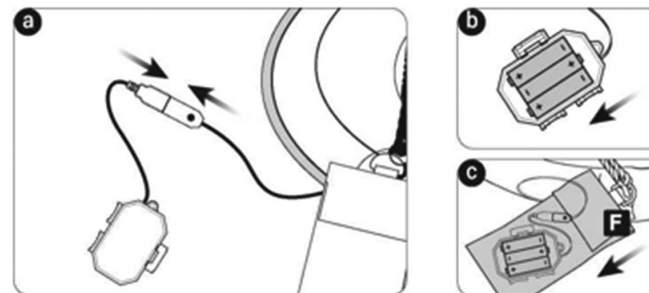
3. Powtórz tę czynność dla wszystkich rurek
4. Zakryj złącze zaślepką, przewlecź śrubę przez wodoodporny plastikowy pierścień F, a następnie w otwór złącza. (UWAGA: wodoodporna torba powinna znajdować się po stronie zasilania diody LED)



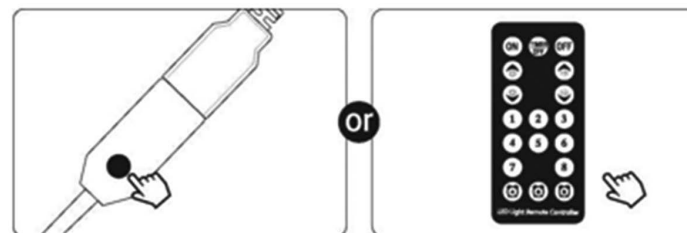
5. Dokręć nakrętkę. Następnie powtórz dla wszystkich czterech stawów.

Instrukcja instalacji świetlnej

1. Aby zainstalować baterię, najpierw połącz obudowę baterii z przełącznikiem LED (zdjęcie a). Będziesz potrzebować trzy baterie AA (baterie nie są dołączone). Następnie umieść obudowę baterii i przełącznik w wodoszczelnej torbie i zamknij torebkę (zdjęcie b i c).

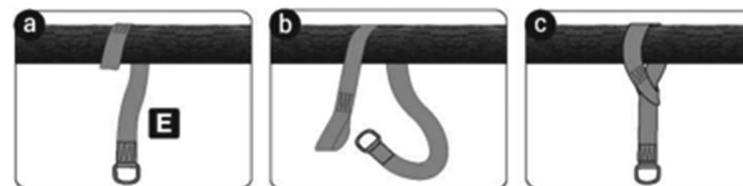


2. Aby włączyć diodę LED, naciśnij i przytrzymaj przycisk przełącznika,



3. Aby włączyć diody LED, naciśnij i przytrzymaj ponownie, aby je wyłączyć. Gdy dioda LED jest włączona, naciśnij przycisk przełącznika, aby przełączać pomiędzy trybami. Możesz także użyć pilota do zmiany trybów.

Jak mocować?



1. Owiń paski wokół konstrukcji, na której chcesz powiesić produkt. Przelóż pasek przez koniec pętli i zaciśnij (zdjęcie a, b, c)