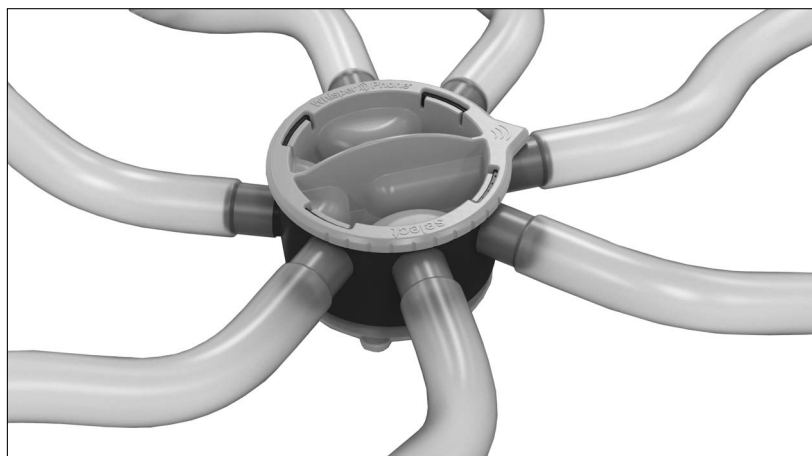
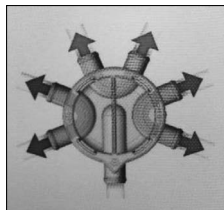
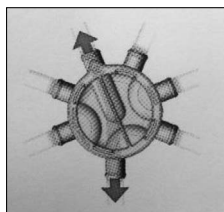


Funkcje ustawień przelącznika

Urządzenie posiada dwie funkcje ustawieñ:

1. Uzytkownik pomarañczowej słuchawki posiada kontakt głosowy tylko z jednà osobà.
2. Tworzą się trzy 2-osobowe zespoły mające łączność jedynie w swojej parze.

Długie elastyczne przewody można dowolnie rozciągać gdy jest potrzeba zwiększenia odległości pomiędzy rozmówcami oraz ponownie zwięzać gdy urządzenie wykorzystywane jest podczas zajęć gdy dzieci siedzą blisko siebie przy stoliku.



nowa szkoła
ul. POW 25, 90-248 Łódź,
www.nowaszkoła.com
tel. (42) 630 17 28,
(42) 630 04 88, fax: (42) 632 73 28

OSTRZEŻENIA!

1. Zabawka **NIE NADAJE SIĘ DLA DZIECI W WIEKU PONIŻEJ 3 LAT**. Zawiera elementy stwarzające niebezpieczeństwo uduszenia
2. Do użyciu pod bezpośrednim nadzorem osoby dorosłej
3. Trzymać plastikową torbę poza zasięgiem dzieci – groźba zadławienia lub/i uduszenia.
4. Należy zachować opakowanie lub/i instrukcję. Zawierają one ważne informacje mogące być przydatne w przyszłości.
5. Użytkowanie niezgodne z zaleceniami zwalnia producenta od odpowiedzialności za ewentualne szkody.



Głuchy telefon. Zestaw AB 9013



Wiek

■ 3+

Głuchy telefon pozwala dzieciom bardzo wyraźnie usłyszeć swój szept, a nauczycielowi monitorować wymowę, naukę czytania zapewniając dyskretną komunikację z wybranym uczniem. Zestaw słuchawek połączony jest w centralnym miejscu z urządzeniem rozdzielającym głos na różne kanały.

W zestawie

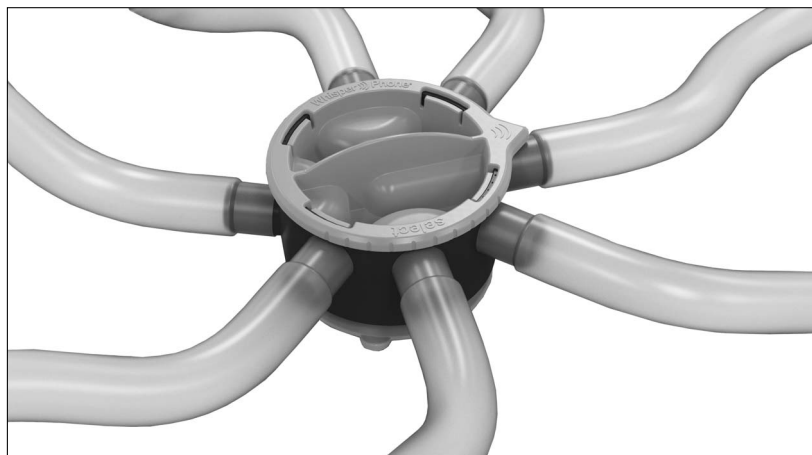
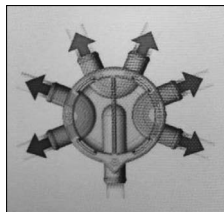
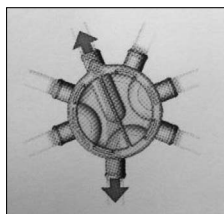
- 7 słuchawek – 6 niebieskich dla uczniów i 1 pomarańczowa dla nauczyciela.
- Łącznik z obrotową przysawką i przelącznikiem regulującym łączność pomarańczowej słuchawki z niebieskimi.
- Elastyczne plastikowe przewody o regulowanej długości od 47 do 180 cm.

Funkcje ustawień przelącznika

Urządzenie posiada dwie funkcje ustawieñ:

1. Uzytkownik pomarañczowej słuchawki posiada kontakt głosowy tylko z jednà osobà.
2. Tworzą się trzy 2-osobowe zespoły mające łączność jedynie w swojej parze.

Długie elastyczne przewody można dowolnie rozciągać gdy jest potrzeba zwiększenia odległości pomiędzy rozmówcami oraz ponownie zwięzać gdy urządzenie wykorzystywane jest podczas zajęć gdy dzieci siedzą blisko siebie przy stoliku.



nowa szkoła
ul. POW 25, 90-248 Łódź,
www.nowaszkoła.com
tel. (42) 630 17 28,
(42) 630 04 88, fax: (42) 632 73 28

OSTRZEŻENIA!

1. Zabawka **NIE NADAJE SIĘ DLA DZIECI W WIEKU PONIŻEJ 3 LAT**. Zawiera elementy stwarzające niebezpieczeństwo uduszenia
2. Do użytku pod bezpośrednim nadzorem osoby dorosłej
3. Trzymać plastikową torbę poza zasięgiem dzieci – groźba zadławienia lub/i uduszenia.
4. Należy zachować opakowanie lub/i instrukcję. Zawierają one ważne informacje mogące być przydatne w przyszłości.
5. Użytkowanie niezgodne z zaleceniami zwalnia producenta od odpowiedzialności za ewentualne szkody.



Głuchy telefon. Zestaw AB 9013



Wiek

■ 3+

Głuchy telefon pozwala dzieciom bardzo wyraźnie usłyszeć swój szept, a nauczycielowi monitorować wymowę, naukę czytania zapewniając dyskretną komunikację z wybranym uczniem. Zestaw słuchawek połączony jest w centralnym miejscu z urządzeniem rozdzielającym głos na różne kanały.

W zestawie

- 7 słuchawek – 6 niebieskich dla uczniów i 1 pomarańczowa dla nauczyciela.
- Łącznik z obrotową przysawką i przelącznikiem regulującym łączność pomarańczowej słuchawki z niebieskimi.
- Elastyczne plastikowe przewody o regulowanej długości od 47 do 180 cm.